

El sistema eléctrico en Región de Murcia 2023

Datos a 31 de diciembre de 2023

El sistema eléctrico en Región de Murcia

Principales magnitudes



Demanda de energía eléctrica en B.C.

4.665 GWh

1,9 %

de la demanda nacional



Generación de energía eléctrica

7.129 GWh

2,7 %

de la generación nacional



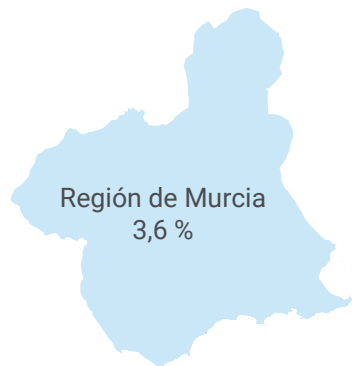
Potencia instalada eléctrica

3.378 MW

2,7 %

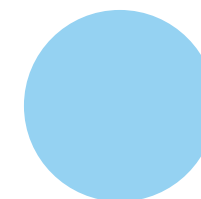
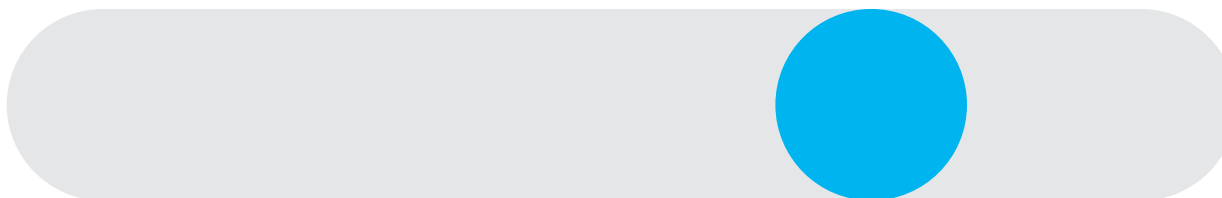
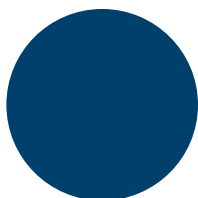
de la potencia nacional

Demanda de la Comunidad Autónoma respecto a la demanda final nacional



Variación anual de la demanda B.C. %

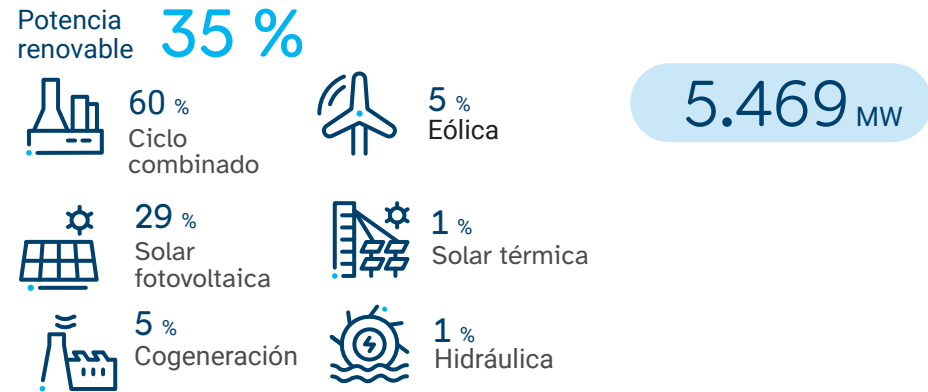
Variación de la demanda **-2,0 %** respecto al 2022



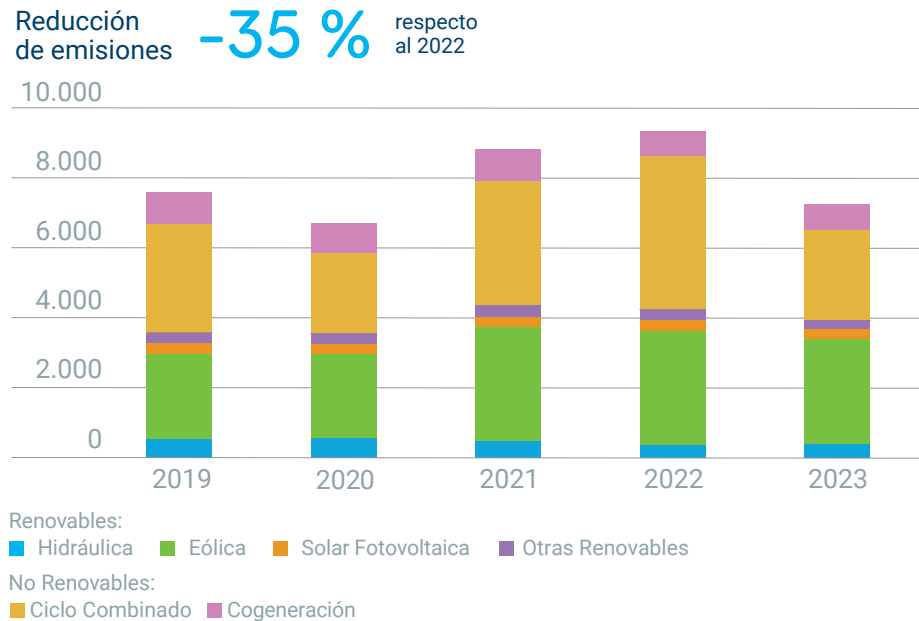
El sistema eléctrico en Región de Murcia

Producción de energía eléctrica

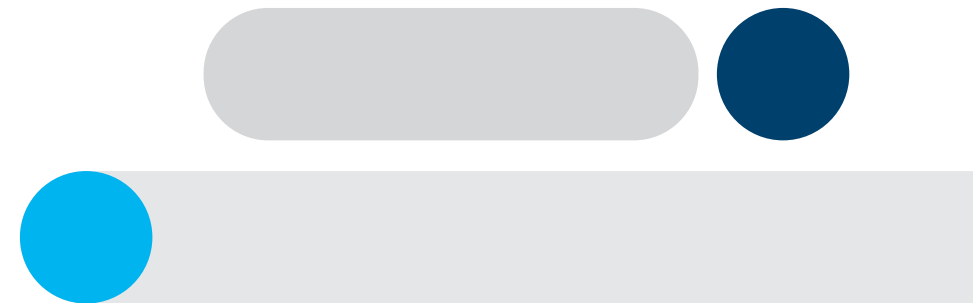
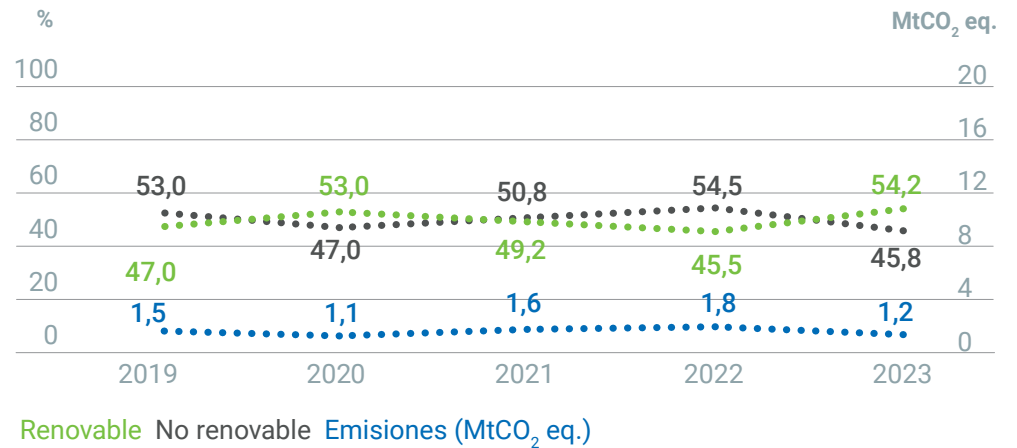
Potencia instalada



Evolución de la estructura de la generación. GWh



Generación renovable, no renovable y emisiones



El sistema eléctrico en Región de Murcia

Red de transporte de energía eléctrica

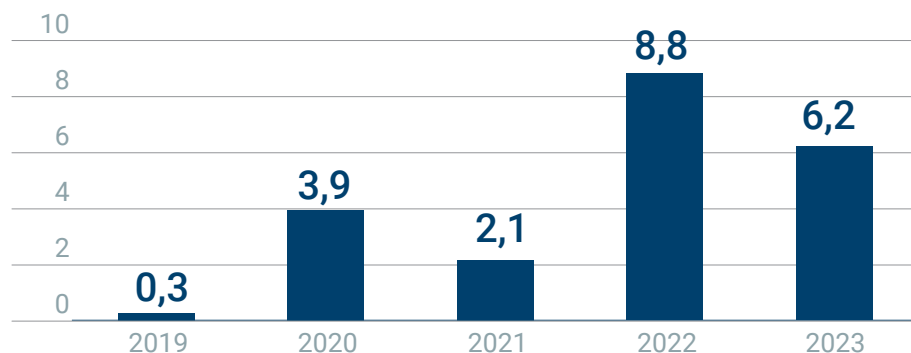
Instalaciones en servicio

	Navarra	Nacional
km circuitos 400 kV	176	22.057
km circuitos 220 kV	319	20.220
km circuitos <220 kV	0	2.945
km circuitos	495	45.222
Posiciones 400 kV	32	1.698
Posiciones 220 kV	55	3.587
Posiciones <220 kV	0	1.192
Posiciones	87	6.477
Transformadores⁽¹⁾ (MVA)	1.600	91.935

Incluye los activos de transporte de Red Eléctrica y de otras empresas.

(1) No incluyen desfasadores.

Inversiones en la red de transporte. M€



Transición energética

	Navarra	Nacional
Potencia instalada renovable (%)	59,5	61,3
Generación renovable (%)	54,2	50,3
Emisiones (MtCO ₂ eq.)	1,2	32,0
Inversión en la Red de Transporte (M€)	6,2	744,6

Aspectos destacados

En el año 2023 se pusieron en servicio las ampliaciones de las subestaciones de Tafalla, Olite y La Serna que permitirán mejorar la calidad y seguridad de suministro en la zona sur de Navarra, así como facilitar la evacuación de energía renovable tanto desde la propia red de transporte como desde la de distribución.

red eléctrica
Una empresa de Redeia



Paseo del Conde de los Gaitanes, 177
28109 Alcobendas (Madrid)
www.ree.es