

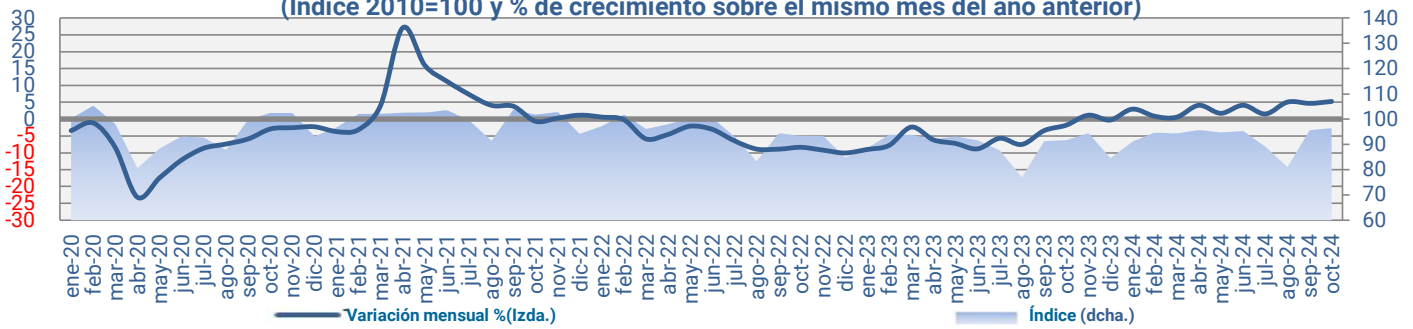
Durante el mes de octubre, los registros brutos de los grandes consumidores han continuado acelerando su dinámica de crecimiento interanual, especialmente en el agregado de la industria.

Una vez incorporados los efectos de la mayor laboralidad relativa respecto al mismo periodo del año anterior, junto con las menores temperaturas medias, los datos corregidos de ambos efectos presentan un panorama bastante favorable, con aumentos interanuales en las tres grandes componentes, y un crecimiento agregado que no se registraba desde julio de 2021.

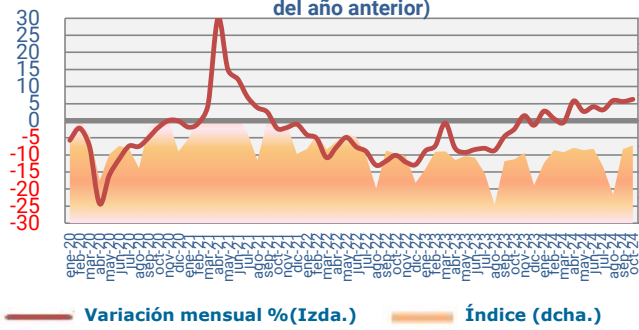
Las mayores aportaciones a esta dinámica de crecimiento proceden de nuevo de la actividad industrial, donde los seis primeros grandes consumidores presentan tasas de crecimiento mensuales positivas.

Entre las actividades de servicios, destaca el crecimiento mensual registrado en las actividades turísticas y en los servicios de información y comunicaciones respecto al mismo mes del año anterior, mientras que en el agregado de otras actividades, tanto el sector primario, como la construcción mantienen tasas interanuales superiores al 10%.

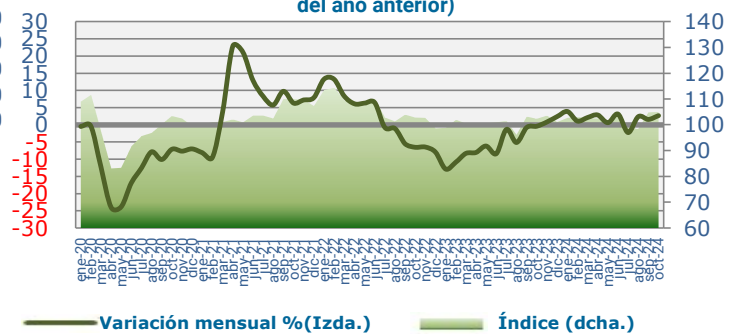
IRE GENERAL (DATOS CORREGIDOS DE LABORALIDAD Y TEMPERATURA)
(Índice 2010=100 y % de crecimiento sobre el mismo mes del año anterior)



IRE INDUSTRIA (DATOS CORREGIDOS)
(índice 2010=100 y % de crecimiento sobre el mismo mes del año anterior)



IRE SERVICIOS (DATOS CORREGIDOS)
(índice 2010=100 y % de crecimiento sobre el mismo mes del año anterior)



Descomposición del crecimiento del IRE

Último mes (Octubre 2024)

	Total	Industria	Servicios
Dato bruto	4,3%	6,9%	-0,5%
Efecto laboralidad	1,9%	2,0%	1,8%
Dato corregido de laboralidad	2,4%	4,9%	-2,3%
Efecto Temperatura	-2,9%	-1,4%	-5,0%
Dato Corregido	5,3%	6,3%	2,7%

Últimos doce meses (Nov. 2023 - Oct. 2024)

	Total	Industria	Servicios
Dato bruto	2,2%	3,0%	0,9%
Efecto laboralidad	0,3%	0,4%	0,2%
Dato corregido de laboralidad	1,9%	2,6%	0,7%
Efecto Temperatura	-0,7%	-0,4%	-1,1%
Dato Corregido	2,6%	3,0%	1,8%

Índice de laboralidad implícito (2010=100)

	Total	Industria	Servicios
Mes actual	103,6	103,8	103,4
Año anterior	101,8	101,9	101,5

Temperaturas medias en °C

Mes actual	22,4
Año anterior	24,5
Diferencia (°C)	- 2,1

Principales resultados por ramas de actividad

red eléctrica

Ranking sectorial (Clasificación CNAE 2009 a 2 dígitos)

Último mes (Octubre 2024)

CNAE	Actividad	%Δ	Repercusión
24	Metalurgia; fabricación de productos de hierro, acero y ferroaleaciones	7,7	1,9
17	Industria del papel	18,7	1,0
20	Industria química	8,6	0,7
10	Industria de la alimentación	7,0	0,5
23	Fabricación de otros productos minerales no metálicos	6,0	0,3
81	Servicios a edificios y actividades de jardinería	-10,8	-0,0
47	Comercio al por menor, excepto de vehículos de motor y motocicletas	-3,2	-0,2
84	Administración Pública y defensa; Seguridad Social obligatoria	-9,2	-0,2
29	Fabricación de vehículos de motor, remolques y semirremolques	-8,5	-0,2
35	Suministro de energía eléctrica, gas, vapor y aire acondicionado	-11,4	-0,4

Últimos doce meses (Nov. 2023 - Oct. 2024)

CNAE	Actividad	%Δ	Repercusión
24	Metalurgia; fabricación de productos de hierro, acero y ferroaleaciones	6,3	1,5
19	Coquerías y refino de petróleo	14,6	0,3
36	Captación, depuración y distribución de agua	7,2	0,2
20	Industria química	2,2	0,2
49	Transporte terrestre y por tubería	2,6	0,1
23	Fabricación de otros productos minerales no metálicos	-0,9	-0,0
52	Almacenamiento y actividades anexas al transporte	-1,6	-0,1
29	Fabricación de vehículos de motor, remolques y semirremolques	-2,8	-0,1
47	Comercio al por menor, excepto de vehículos de motor y motocicletas	-4,9	-0,3
35	Suministro de energía eléctrica, gas, vapor y aire acondicionado	-9,7	-0,3

Repercusión sobre el crecimiento del IRE total : Peso*Δ%

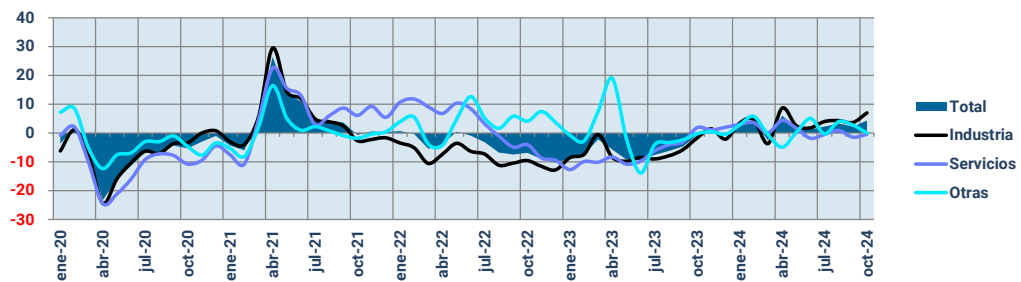
Los mayores consumidores

orden	Actividad	Peso	%Δ Mes	%Δ 12 m.
1º	Metalurgia; fabricación de productos de hierro, acero y ferroaleaciones	24,4%	7,7	6,3
2º	Industria química	8,6%	8,6	2,2
3º	Fabricación de otros productos minerales no metálicos	5,7%	6,0	-0,9
4º	Industria de la alimentación	6,5%	7,0	1,9
5º	Industria del papel	5,5%	18,7	0,4
6º	Fabricación de productos de caucho y plásticos	4,4%	3,2	-0,1
7º	Comercio al por menor, excepto de vehículos de motor y motocicletas	5,7%	-3,2	-4,9
8º	Almacenamiento y actividades anexas al transporte	3,3%	3,0	-1,6
9º	Fabricación de vehículos de motor, remolques y semirremolques	2,7%	-8,5	-2,8
10º	Captación, depuración y distribución de agua	3,0%	8,2	7,2

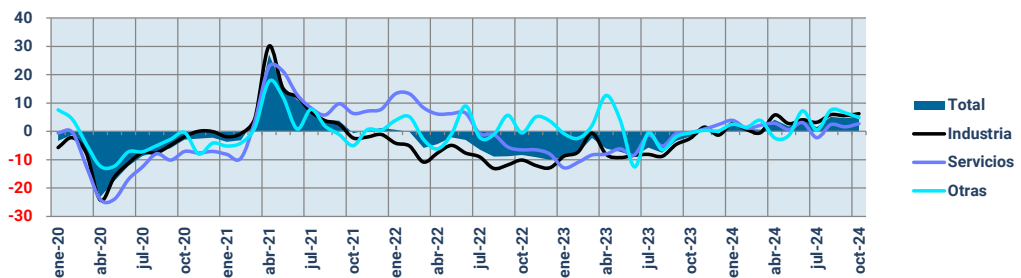
orden	Actividad	Peso	%Δ Mes	%Δ 12 m.
11º	Comercio al por mayor e intermediarios del comercio, excepto de vehículos de motor y motocicletas	2,4%	-0,3	1,1
12º	Suministro de energía eléctrica, gas, vapor y aire acondicionado	3,6%	-11,4	-9,7
13º	Actividades sanitarias	2,7%	3,8	0,2
14º	Administración Pública y defensa; Seguridad Social obligatoria	2,4%	-9,2	-1,9
15º	Coquerías y refino de petróleo	2,1%	1,8	14,6
16º	Fabricación de productos metálicos, excepto maquinaria y equipo	2,0%	1,6	-1,3
17º	Transporte terrestre y por tubería	4,7%	2,8	2,6
18º	Fabricación de material y equipo eléctrico	1,0%	4,9	4,3
19º	Industria de la madera y del corcho, excepto muebles; cestería y espartería	1,2%	1,8	2,0
20º	Otras industrias extractivas	0,9%	2,7	-0,4

	Datos brutos				Datos corregidos de laboralidad				Corregidos de laboralidad y temperatura			
	Total	Industria	Servicios	Otras activ.	Total	Industria	Servicios	Otras activ.	Total	Industria	Servicios	Otras activ.
Peso 2010	100,1	68,6	23,3	8,2								
2020	-7,4	-7,0	-9,9	-3,5	-7,7	-7,3	-10,2	-3,8	-8,0	-7,5	-10,8	-4,5
2021	4,3	4,4	5,7	0,9	4,7	4,8	6,0	1,1	5,1	5,1	6,6	2,0
2022	-4,4	-8,2	2,4	4,0	-4,4	-8,3	2,4	4,0	-5,5	-9,0	1,9	1,5
2023	-5,3	-5,8	-6,0	-0,8	-5,2	-5,7	-5,9	-0,8	-5,0	-5,6	-5,1	-0,6
2023 I	-6,2	-5,4	-10,9	1,4	-6,2	-5,5	-10,9	1,3	-6,4	-5,6	-10,7	-0,4
II	-8,2	-8,9	-9,6	-0,6	-8,1	-8,8	-9,6	-0,6	-7,4	-8,6	-7,5	0,9
III	-6,2	-7,6	-4,5	-3,3	-5,9	-7,2	-4,2	-3,3	-5,4	-7,0	-2,4	-3,0
IV	-0,1	-0,8	1,6	-0,1	0,1	-0,7	1,9	0,1	-0,3	-0,8	0,9	0,0
2024 I	1,6	1,3	2,2	2,5	1,2	0,9	1,7	1,6	1,5	0,9	2,4	2,6
II	3,0	4,2	1,2	0,1	2,6	3,7	1,2	-0,3	3,3	4,2	2,2	0,9
III	2,5	4,0	-0,3	2,1	2,6	4,0	-0,4	2,4	3,7	4,8	0,6	4,8
2023 Oct	-0,6	-1,7	1,9	-0,2	-0,9	-2,0	1,3	-0,1	-1,8	-2,5	-0,4	-0,5
Nov	1,2	1,4	1,1	0,5	1,3	1,5	1,1	0,4	1,2	1,5	0,8	0,3
Dic	-0,9	-2,2	2,0	-0,4	-0,1	-1,5	3,2	-0,1	-0,2	-1,4	2,4	0,2
2024 Ene	3,3	3,5	3,0	2,8	2,8	2,8	2,8	2,8	3,0	2,8	3,9	2,5
Feb	4,5	4,7	3,6	5,7	0,6	0,7	-0,2	1,8	0,9	0,6	1,1	1,5
Mar	-2,4	-3,7	0,1	-0,5	0,1	-0,8	2,5	0,3	0,6	-0,5	2,1	3,8
Abr	5,9	8,6	4,4	-4,9	3,1	5,3	1,8	-5,9	4,2	5,8	2,9	-2,3
May	2,1	2,5	1,6	0,2	2,2	2,7	1,9	0,1	1,8	2,7	0,6	-1,5
Jun	1,2	1,8	-1,8	5,1	2,5	3,1	-0,1	5,1	4,2	4,1	3,1	7,2
Jul	2,2	4,0	-0,5	-0,3	1,2	2,9	-1,7	-0,2	1,5	3,2	-2,2	0,4
Ago	3,2	4,3	0,9	4,0	3,8	5,0	1,5	4,1	5,1	5,9	2,4	7,5
Sep	2,2	3,7	-1,5	2,8	2,8	4,3	-1,0	3,4	4,7	5,6	1,6	6,6
Oct	4,3	6,9	-0,5	0,0	2,4	4,9	-2,3	-0,7	5,3	6,3	2,7	4,9

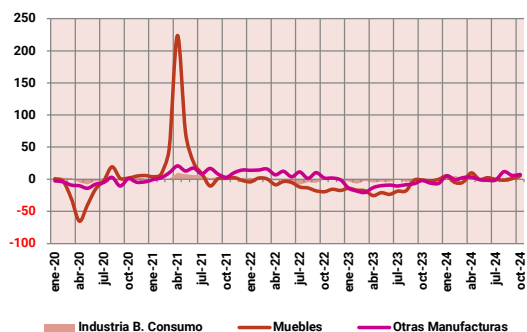
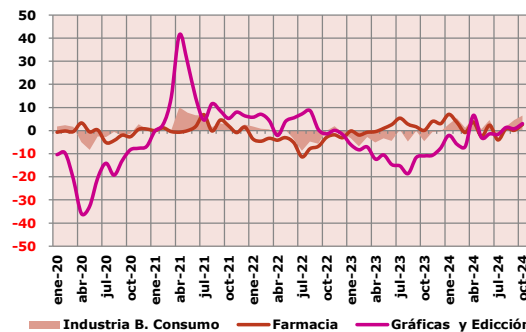
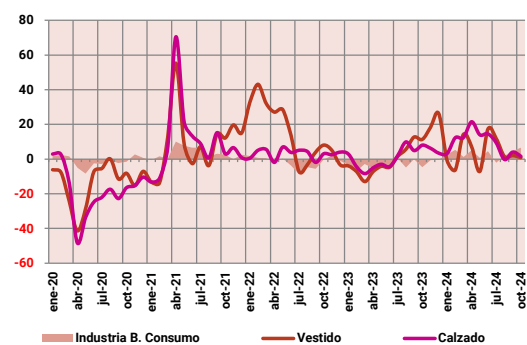
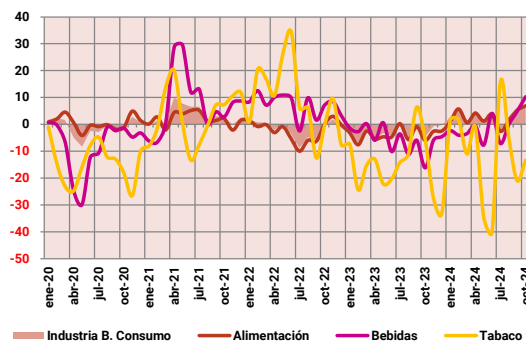
Datos Brutos



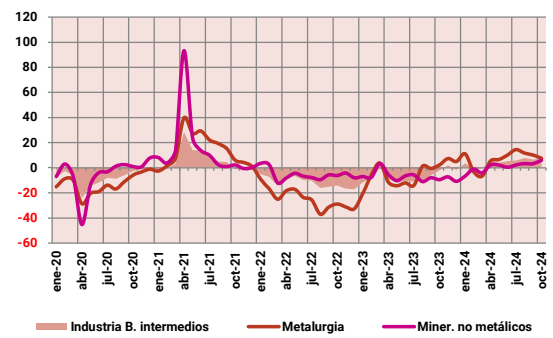
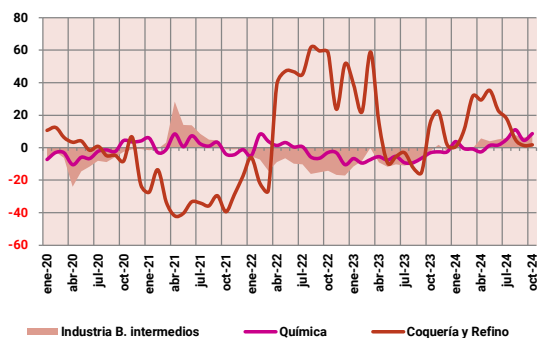
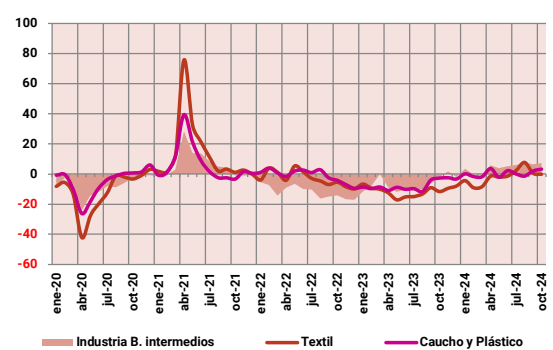
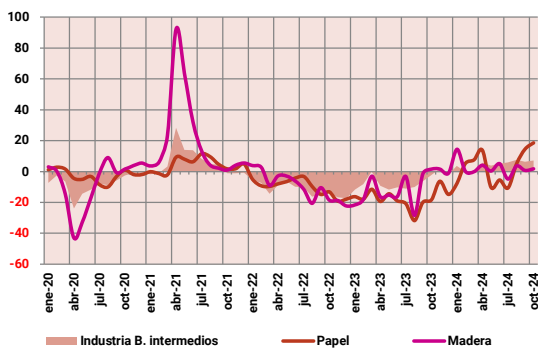
Datos Corregidos Laboralidad y Temperatura



Datos corregidos de laboralidad y temperatura											
CNAE09	TOTAL INDUSTRIA (I+II+III)	BIENES DE CONSUMO	Alimentación	Bebidas	Tabaco	Vestido	Calzado	Graficas y grabación	Farmacia	Muebles	Otras
			10	11	12	14	15	18	21	31	32
Peso 2010	68,6	9,0	5,98	1,06	0,05	0,06	0,08	0,47	0,94	0,22	0,12
2020	-7,5	-1,2	0,4	-8,3	-14,5	-13,6	-18,4	-16,7	-0,9	-10,8	-6,0
2021	5,1	3,4	1,9	7,1	2,3	7,1	7,5	11,1	1,3	18,3	9,9
2022	-9,0	-1,8	-2,4	7,1	11,0	14,5	3,0	3,0	-4,8	-9,3	7,9
2023	-5,6	-3,0	-3,8	-5,7	-16,9	2,3	0,6	-11,1	1,3	-13,8	-10,8
2023 I	-5,6	-4,4	-4,5	-1,3	-16,3	-8,0	-3,5	-7,2	-1,0	-16,5	-17,8
II	-8,6	-4,3	-5,0	-5,2	-18,9	-5,4	-4,1	-12,6	1,0	-23,2	-10,6
III	-7,0	-1,4	-2,1	-6,8	-6,8	7,1	4,9	-15,1	3,2	-12,2	-8,6
IV	-0,8	-1,9	-3,7	-9,2	-23,5	18,3	6,0	-9,7	2,3	-1,4	-4,8
2024 I	0,9	3,1	2,4	-3,3	-2,8	1,9	9,3	-5,0	3,1	-1,6	2,4
II	4,2	3,4	3,0	-1,6	-26,2	5,7	16,6	0,6	1,1	3,9	0,4
III	4,8	1,5	1,6	-0,3	-3,7	5,0	5,0	0,1	-1,2	-0,1	4,8
2023 Oct	-2,5	-4,7	-6,0	-16,2	-5,6	11,3	8,0	-10,9	0,0	-1,2	-2,2
Nov	1,5	-0,6	-2,5	-5,9	-27,5	18,4	6,3	-10,6	4,0	-2,6	-5,9
Dic	-1,4	-0,4	-2,5	-4,7	-33,2	26,4	3,5	-7,5	3,1	-0,2	-6,4
2024 Ene	2,8	2,7	1,0	-2,4	1,5	-0,6	3,2	-2,0	7,0	4,9	5,3
Feb	0,6	5,3	5,8	-4,0	1,9	-6,2	12,3	-6,0	3,4	-5,0	-0,5
Mar	-0,5	1,3	0,6	-3,4	-11,0	14,2	12,4	-6,9	-0,8	-4,5	2,5
Abr	5,8	5,1	4,1	-0,6	-1,1	7,1	21,5	6,6	3,6	10,0	3,5
May	2,7	0,7	1,2	-7,7	-34,5	-7,1	13,9	-3,1	-2,6	-0,2	-0,6
Jun	4,1	4,5	3,8	4,1	-40,1	17,4	14,6	-1,4	2,3	2,2	-1,7
Jul	3,2	-2,1	-2,6	-7,1	15,8	11,8	9,3	-1,7	-4,1	-0,1	-1,1
Ago	5,9	1,7	1,6	-0,1	-4,8	1,5	-0,3	1,3	0,8	-1,4	11,6
Sep	5,6	4,6	5,2	4,8	-21,0	2,1	4,1	0,7	0,1	0,7	6,0
Oct	6,3	6,5	7,0	10,2	-13,3	0,8	1,7	2,9	2,6	5,5	7,4

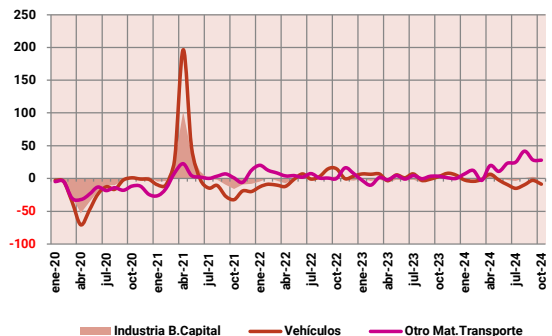
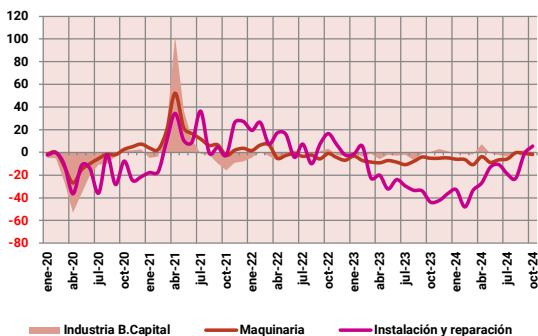
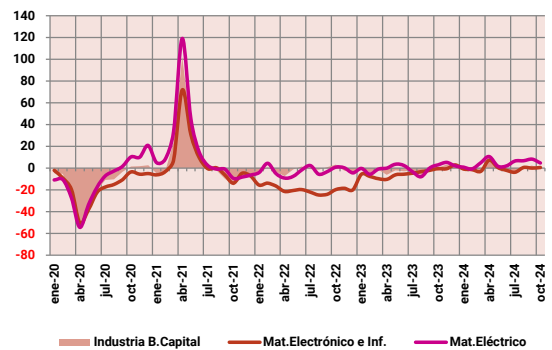
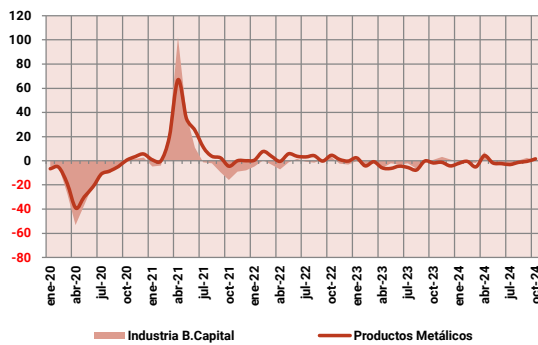


Datos corregidos de laboralidad y temperatura										
CNAE09	TOTAL INDUSTRIA (H+II)	BIENES INTERMEDIOS	Textil	Madera y corcho	Papel	Coquerías y refino	Química	Caucho y Plástico	Miner. no metálicos	Metalur. Prod.Metal.
Peso 2010	68,6	51,8	0,88	1,16	5,42	1,66	7,82	4,66	6,54	23,71
2020	-7,5	-7,9	-11,6	-7,8	-2,6	-0,1	-2,6	-5,3	-5,6	-13,0
2021	5,1	5,5	11,5	16,9	4,3	-31,5	1,2	5,7	11,3	13,4
2022	-9,0	-11,8	-2,7	-9,4	-10,0	28,9	-1,3	-0,8	-5,6	-24,6
2023	-5,6	-6,9	-11,5	-10,2	-17,6	7,0	-6,3	-7,6	-7,1	-5,7
2023 I	-5,6	-6,6	-8,7	-14,5	-15,2	38,4	-7,8	-9,0	-3,9	-7,7
II	-8,6	-10,4	-14,9	-15,9	-17,5	-0,5	-6,2	-9,9	-7,3	-12,6
III	-7,0	-9,0	-12,3	-8,7	-24,1	-10,5	-8,3	-8,2	-8,1	-4,9
IV	-0,8	-0,8	-9,9	0,8	-13,2	12,5	-2,7	-2,8	-9,1	4,8
2024 I	0,9	0,9	-7,4	4,4	1,8	13,8	0,7	-1,1	-3,8	-0,1
II	4,2	5,0	-1,6	3,1	-0,8	29,2	0,2	1,2	1,6	7,4
III	4,8	6,6	2,9	-1,0	2,4	8,2	6,8	0,4	2,9	12,0
2023 Oct	-2,5	-2,3	-11,7	1,5	-18,4	15,2	-3,2	-2,8	-9,5	2,2
Nov	1,5	1,8	-9,5	1,7	-6,3	22,3	-2,5	-2,5	-7,2	7,4
Dic	-1,4	-2,0	-8,0	-1,1	-14,7	1,8	-2,5	-3,2	-10,8	5,0
2024 Ene	2,8	3,5	-4,3	14,6	-7,4	0,6	3,7	0,2	-6,6	11,2
Feb	0,6	-0,1	-9,1	0,2	5,3	11,0	-0,6	-1,6	-1,1	-2,8
Mar	-0,5	-0,6	-8,5	-0,1	7,6	31,8	-0,8	-1,8	-4,0	-6,7
Abr	5,8	5,8	-1,4	4,1	13,9	29,4	-2,5	3,6	2,2	5,5
May	2,7	3,9	-2,0	0,3	-10,1	35,2	1,5	-2,1	2,1	6,5
Jun	4,1	5,2	-1,3	5,2	-5,5	23,1	1,5	2,3	0,4	10,2
Jul	3,2	5,9	2,3	-4,8	-10,6	17,7	5,1	0,1	2,2	14,4
Ago	5,9	7,7	7,7	3,6	5,1	5,1	11,0	-1,3	3,3	11,8
Sep	5,6	6,4	0,6	0,7	14,5	1,4	4,6	2,0	3,2	10,1
Oct	6,3	7,2	0,0	1,8	18,7	1,8	8,6	3,2	6,0	7,7

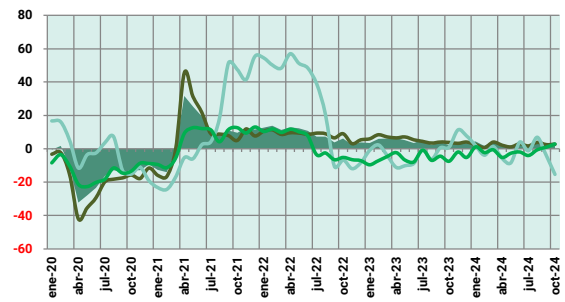
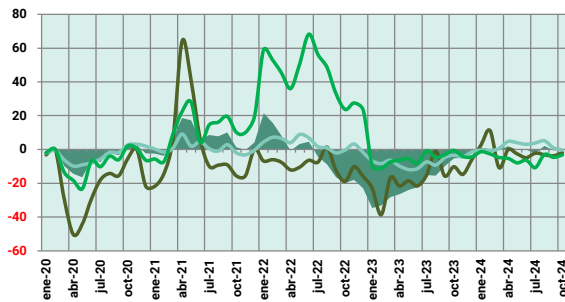


INDUSTRIA (III) Bienes de Capital.
Tasas de variación interanuales

Datos corregidos de laboralidad y temperatura									
CNAE09	TOTAL INDUSTRIA (H+III)	BIENES DE EQUIPO	Prod. Metálicos	Mat. Electrónico e Informático	Material eléctrico	Maquinaria y equipo mecánico	Vehículos	Otro material de transporte	Reparación e instalación de maquinaria y equipo
Peso 2010	68,6	7,8	1,95	0,21	1,41	0,43	3,25	0,56	0,02
2020	-7,5	-14,2	-11,9	-16,8	-11,4	-5,2	-18,4	-17,5	-16,9
2021	5,1	4,7	11,2	3,4	11,2	10,8	-3,6	-0,2	8,0
2022	-9,0	-1,5	2,8	-19,4	-2,6	-1,4	-1,3	6,8	8,7
2023	-5,6	-1,7	-3,2	-4,6	0,1	-6,8	3,8	0,0	-26,1
2023 I	-5,6	-1,9	-0,9	-7,6	-2,3	-6,4	6,7	-4,1	-6,2
II	-8,6	-3,7	-5,4	-7,3	2,1	-8,3	1,0	0,6	-25,5
III	-7,0	-2,8	-4,1	-3,3	-3,2	-7,6	1,4	2,8	-32,1
IV	-0,8	1,7	-2,3	0,5	3,6	-5,0	5,4	1,5	-41,1
2024 I	0,9	-1,4	-2,5	-1,6	1,8	-7,7	-2,7	5,1	-38,9
II	4,2	1,1	0,0	1,9	4,6	-6,4	-2,1	17,7	-17,5
III	4,8	-0,5	-1,6	-1,2	7,4	-2,6	-9,0	30,4	-13,9
2023 Oct	-2,5	0,6	-1,7	-0,4	3,1	-5,2	3,2	3,3	-43,8
Nov	1,5	3,1	-1,2	-0,6	5,3	-5,1	7,8	0,9	-42,4
Dic	-1,4	1,1	-4,3	2,9	2,0	-4,7	5,1	0,2	-36,6
2024 Ene	2,8	-1,0	-2,0	-0,7	0,9	-5,9	-2,2	6,8	-32,9
Feb	0,6	-1,4	-0,4	-1,3	-0,6	-6,3	-4,3	12,3	-48,0
Mar	-0,5	-1,9	-4,9	-2,9	5,1	-10,8	-1,5	-3,1	-33,5
Abr	5,8	7,1	4,4	7,4	10,6	-3,7	6,6	19,8	-26,8
May	2,7	-0,7	-1,8	0,5	1,7	-8,7	-2,5	10,8	-13,2
Jun	4,1	-2,5	-2,3	-1,9	2,0	-6,5	-9,2	23,0	-10,7
Jul	3,2	-3,9	-3,0	-3,8	6,6	-5,8	-15,0	24,9	-19,1
Ago	5,9	0,3	-1,4	0,5	6,9	-0,4	-9,6	41,8	-22,9
Sep	5,6	2,4	-0,4	0,1	8,4	-0,9	-2,8	28,5	-1,6
Oct	6,3	0,2	1,6	0,5	4,9	-1,8	-8,5	27,8	5,5

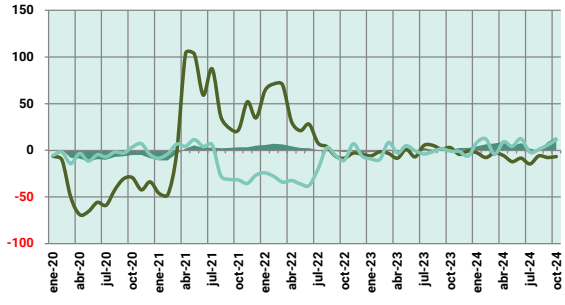
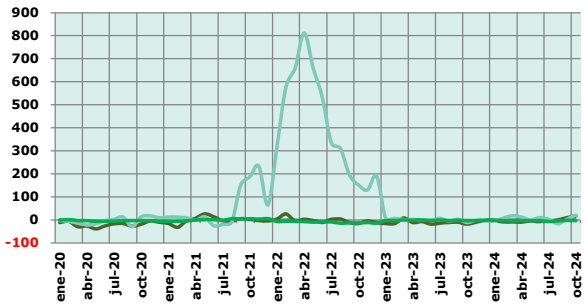


Datos corregidos de laboralidad y temperatura																
	TOTAL SERVICIOS (H+I+IH+V)	COMERCIO	Venta vehículos	Comercio por mayor	Comercio por menor	TRANSPORTE	Transporte terrestre	Transporte aéreo	Anexas transporte	Serv. Post. y correos	INFORMACION COMUNICAC. AUDIOVISUAL	Edición	Cine, vídeo música	Radio y televisión	Telecomunicaciones	Información
CNAE09			45	46	47		49	51	52	53		58	59	60	61	63
Peso 2010	23,3	6,7	0,15	2,04	4,55	5,5	1,68	0,08	3,68	0,05	1,4	0,10	0,11	0,22	0,92	0,02
2020	-10,8	-4,6	-20,0	-3,1	-7,2	-14,2	-18,9	-2,5	-13,5	-10,9	-6,6	-20,2	-40,9	-3,9	-3,0	-3,1
2021	6,6	5,7	-1,7	0,9	11,0	7,9	7,1	10,1	5,5	-7,2	0,2	-1,4	20,3	-11,3	0,9	46,1
2022	1,9	-3,4	-9,7	3,3	42,7	8,5	8,3	21,9	2,0	-15,4	1,8	-2,4	17,1	-21,5	-9,6	308,2
2023	-5,1	-19,8	-18,3	-7,1	-5,5	4,3	5,3	-1,7	-5,4	-3,0	0,8	-10,3	-1,2	-1,7	-1,4	0,3
2023 I	-10,7	-32,2	-27,0	-7,1	-9,5	5,2	7,2	-0,9	-7,1	-8,7	-1,1	-7,2	-3,6	-3,3	-1,7	5,4
II	-7,5	-24,3	-20,6	-11,0	-6,7	5,0	6,4	-10,0	-5,7	-0,4	0,1	-11,8	-5,0	0,4	-0,9	0,7
III	-2,4	-13,6	-11,6	-7,1	-2,9	3,9	4,0	-2,3	-4,1	-8,9	2,2	-11,4	4,1	-1,3	-1,2	1,5
IV	0,9	-3,9	-10,8	-3,1	-3,1	3,2	3,7	6,7	-5,0	6,6	1,9	-10,9	-0,8	-2,6	-2,0	-5,7
2024 I	2,4	0,3	0,4	-0,1	-2,9	3,4	2,4	-0,2	-0,6	3,1	6,1	-6,7	-4,5	5,0	-2,6	7,8
II	2,2	0,6	-2,5	3,9	-6,4	1,8	2,1	-3,0	-3,3	2,0	7,0	-6,9	-8,7	8,5	-3,0	7,6
III	0,6	-0,2	-3,0	3,2	-6,2	2,6	2,7	0,5	-1,2	1,0	3,5	2,6	-9,5	1,5	-4,2	-2,7
2023 Oct	-0,4	-5,3	-10,2	-3,3	-0,6	2,4	3,8	0,9	-7,5	4,1	0,4	-17,8	2,9	-0,9	-2,2	-11,3
Nov	0,8	-5,0	-14,7	-4,3	-4,1	4,0	3,2	11,3	-2,0	9,4	2,7	-10,0	-4,3	-1,2	-2,0	-1,3
Dic	2,4	-1,2	-6,0	-1,5	-4,4	3,3	4,0	7,7	-5,2	6,2	2,8	-1,8	-0,8	-6,0	-1,7	-3,7
2024 Ene	3,9	1,0	2,7	-0,2	-1,3	4,3	2,6	2,0	1,2	11,7	4,3	-1,4	-2,6	8,3	-1,3	-4,3
Feb	1,1	0,2	11,2	-0,8	-2,6	1,7	0,8	-3,8	-2,3	1,0	6,4	-8,9	-7,8	12,4	-2,7	8,2
Mar	2,1	-0,3	-10,7	0,6	-4,7	4,3	4,0	1,3	-0,6	-2,5	7,5	-7,7	-2,8	-4,1	-3,8	18,6
Abr	2,9	1,8	-0,1	4,8	-5,2	1,3	2,2	-5,8	-5,3	3,7	8,6	-8,9	-5,5	9,0	-2,5	12,2
May	0,6	0,0	-2,7	4,0	-7,8	1,2	1,1	-8,4	-2,8	-9,4	4,5	-4,3	-12,1	4,5	-3,2	0,2
Jun	3,1	0,0	-4,9	3,1	-6,3	2,9	3,0	4,0	-1,9	13,2	7,8	-7,5	-8,3	12,4	-3,3	10,5
Jul	-2,2	-2,2	-2,2	3,8	-10,7	1,1	1,7	-1,2	-4,1	-4,5	1,9	-3,4	-14,5	-2,0	-6,2	3,0
Ago	2,4	2,2	-3,1	5,1	-3,0	3,7	3,9	6,8	-0,6	1,6	-0,4	0,2	-6,1	0,8	-4,7	-16,1
Sep	1,6	-0,5	-3,8	1,0	-4,6	3,1	2,6	-4,0	1,0	5,0	8,7	9,5	-7,5	5,6	-1,7	3,3
Oct	2,7	-0,5	-1,8	-0,3	-3,2	3,7	2,8	-15,4	3,0	10,2	14,4	17,9	-6,6	11,4	-2,2	21,2



Comercio Vehículos Mayorista Por menor

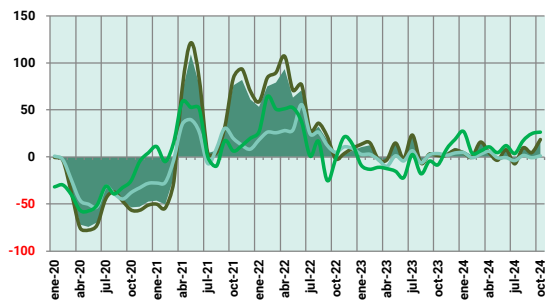
Transportes Terrestre Aéreo Act. Anexas



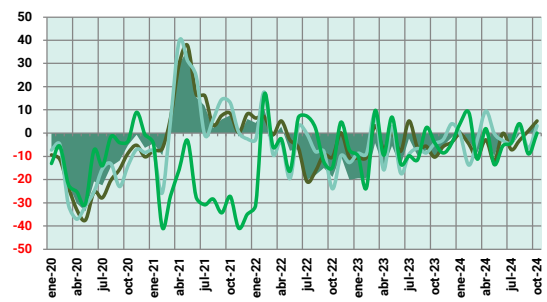
Inf. y Comunicación Edición Información Telecomunicaciones

Inf. y Comunicación Cine, vídeo, música Radio y TV

Datos corregidos de laboralidad y temperatura									
	TOTAL SERVICIOS (I+II+III+IV)	TURISMO	Alojamientos	Comidas y bebidas	Agencias de viajes y operadores turísticos	FINANCIEROS Y SEGUROS	Financieros	Seguros	Actividades auxiliares
CNAE09			55	56	79		64	65	66
Peso 2010	23,3	1,2	1,13	0,12	0,01	0,7	0,62	0,09	0,03
2020	-10,8	-45,1	-47,7	-32,8	-35,0	-15,3	-19,2	-18,9	-10,7
2021	6,6	15,5	14,7	5,5	15,6	7,8	8,9	6,6	-26,9
2022	1,9	36,6	40,9	21,5	22,6	-8,3	-4,6	-7,2	-6,0
2023	-5,1	5,6	5,0	0,1	-7,6	-10,1	-5,2	-5,9	-6,5
2023 I	-10,7	6,4	8,2	1,0	-11,0	-14,6	-6,0	-3,2	-8,7
II	-7,5	3,2	3,1	-4,3	-16,7	-11,6	-4,8	-10,8	-5,6
III	-2,4	7,1	5,5	0,9	-6,5	-6,6	-2,6	-8,2	-6,0
IV	0,9	6,1	3,5	3,2	6,7	-6,0	-6,9	-1,5	-5,7
2024 I	2,4	8,5	6,6	2,2	12,3	-3,8	-5,5	-6,3	-0,3
II	2,2	4,1	2,6	1,3	9,0	-3,5	-5,3	2,3	-5,8
III	0,6	3,2	2,3	-1,1	14,7	-1,7	-2,7	-3,2	-3,4
2023 Oct	-0,4	4,0	1,4	3,5	-8,1	-9,9	-10,4	-4,5	-4,1
Nov	0,8	4,5	1,9	1,9	8,5	-5,5	-5,7	-2,8	-8,6
Dic	2,4	9,9	7,3	4,2	18,7	-1,8	-4,0	3,9	-4,4
2024 Ene	3,9	6,9	4,2	4,6	27,1	1,4	-0,4	-0,7	4,3
Feb	1,1	2,0	-0,1	-0,8	4,4	-3,3	-4,7	-13,8	8,9
Mar	2,1	16,9	16,0	2,9	6,3	-8,6	-10,5	-3,0	-11,2
Abr	2,9	6,2	4,3	5,9	10,7	0,1	-2,8	9,5	1,9
May	0,6	-1,8	-3,4	-0,8	4,5	-10,1	-12,3	-0,1	-13,6
Jun	3,1	8,4	7,7	-0,7	12,0	0,2	-0,1	-3,2	-5,6
Jul	-2,2	-5,7	-7,3	-3,9	3,7	-5,4	-7,1	-4,1	-4,1
Ago	2,4	10,5	9,8	1,6	17,4	-0,3	-3,0	2,6	4,1
Sep	1,6	5,5	4,7	-0,7	24,8	0,2	1,0	-6,4	-8,9
Oct	2,7	18,2	18,6	1,4	26,6	5,5	5,2	3,2	0,1

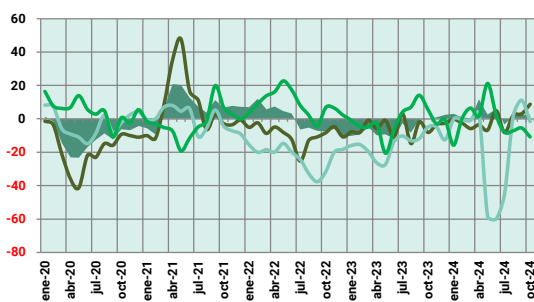


Turismo Alojamiento Restaurantes y bares Agencias de Viaje

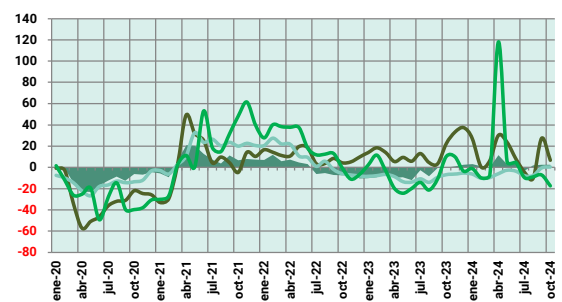


Financieras y Seguros Serv. Financieros Seguros Act. Auxiliares

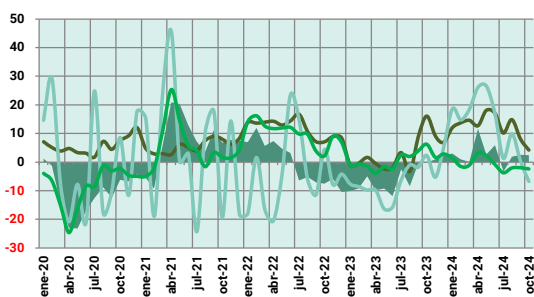
Datos corregidos de laboralidad y temperatura														
CNAE09	TOTAL SERVICIOS (I+II+III+IV)	SERVICIOS A EMPRESAS	Servicios Informáticos	Servicios Inmobiliarios	Actividades jurídicas contables	Sedes centrales y gestión	Arquitect. ingeniería y técnica	Investig. y desarrollo	Publicidad y estudios de mercado	Otros servicios científicos y técnicos	Servicios de alquiler	Servicios de seguridad e investigac.	Servicios a edificios y jardinería	Servicios de oficina y auxiliares
Peso 2010	23,3	2,0	0,24	0,85	0,05	0,11	0,08	0,18	0,02	0,07	0,01	0,01	0,24	0,14
2020	-10,8	-10,8	5,7	-17,5	-30,7	-14,3	-1,1	-8,4	-26,0	-20,6	-3,0	-3,6	4,7	-27,4
2021	6,6	6,9	5,7	5,0	2,2	15,6	1,6	4,7	14,9	4,3	-0,8	-7,5	-2,5	14,2
2022	1,9	-0,4	11,7	-9,3	10,2	7,1	-4,6	10,0	0,0	-16,5	-22,6	17,8	8,4	16,4
2023	-5,1	-5,5	3,0	-5,2	15,2	-9,3	-6,5	0,6	-4,6	-9,2	-14,9	8,1	-1,2	-7,3
2023 I	-10,7	-8,2	0,0	-5,6	15,5	-7,6	-8,7	-1,0	-6,2	-6,6	-16,9	0,6	-3,4	3,5
II	-7,5	-10,4	-1,6	-5,9	6,9	-12,0	-14,2	-2,6	5,4	-10,6	-22,7	11,3	-9,9	-21,2
III	-2,4	-3,7	2,9	-4,4	7,0	-11,3	-3,2	2,8	-11,6	-14,9	-11,7	10,4	8,2	-15,1
IV	0,9	1,0	10,7	-4,8	31,2	-6,2	0,7	3,5	-6,1	-5,3	-7,5	10,7	0,6	5,8
2024 I	2,4	1,3	13,5	-2,9	10,9	-8,7	17,3	-0,4	1,3	-14,7	-0,6	12,3	-3,2	-6,4
II	2,2	6,7	15,9	-2,2	20,4	-4,0	22,9	1,5	-0,7	-11,6	-39,7	-2,5	7,5	41,8
III	0,6	0,4	10,9	-0,8	4,4	-5,3	3,9	-2,6	-6,7	0,5	-11,7	-5,7	-6,9	-8,4
2023 Oct	-0,4	-0,1	16,1	-8,1	22,5	-6,8	2,3	6,3	-7,7	-7,1	-4,9	6,7	5,4	10,4
Nov	0,8	0,9	9,1	-3,4	33,1	-6,3	-5,3	1,6	-4,3	-3,3	-4,8	4,8	-3,0	10,0
Dic	2,4	2,4	6,9	-2,6	37,4	-5,5	5,2	2,8	-6,3	-5,5	-12,5	21,5	-0,6	-3,6
2024 Ene	3,9	3,0	12,1	-0,3	27,1	-6,4	18,6	1,4	10,5	-10,7	-0,1	15,5	-15,9	-1,0
Feb	1,1	1,0	13,7	-2,5	0,3	-10,3	14,8	-1,5	6,9	-14,9	-0,6	7,5	0,2	-9,9
Mar	2,1	0,1	14,6	-5,8	6,5	-9,5	18,4	-1,1	-10,3	-18,4	-1,0	14,2	6,4	-7,3
Abr	2,9	11,6	12,7	-3,6	30,3	-5,8	26,1	3,2	6,9	-12,1	3,3	5,1	1,6	118,3
May	0,6	2,7	18,0	-6,7	23,7	-2,7	26,6	2,3	-5,4	-18,0	-58,1	-8,5	21,2	5,3
Jun	3,1	5,9	17,1	4,8	8,3	-3,5	17,0	-0,9	-4,3	-3,5	-60,1	-3,5	2,2	4,8
Jul	-2,2	-3,3	10,2	-8,2	-4,3	-7,9	1,2	-3,7	-8,4	-7,7	-44,9	-10,3	-8,0	-9,6
Ago	2,4	1,8	14,9	2,1	-10,5	-7,7	9,9	-2,0	-7,3	0,9	1,5	-4,2	-7,2	-8,8
Sep	1,6	2,5	8,0	2,9	27,5	-0,5	0,3	-2,0	-4,7	6,6	11,2	-2,6	-5,5	-7,2
Oct	2,7	2,4	4,2	8,7	6,6	0,3	-6,8	-2,4	-0,1	1,9	-1,5	-2,1	-10,8	-17,4



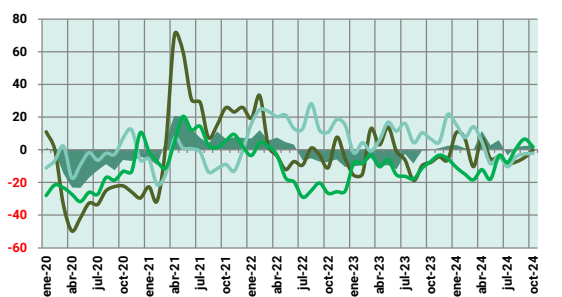
Serv. Empresas Inmobiliarios Alquiler Mant. Edificios y jardines



Serv. Empresas Jurídicas y contables Sedes y gestión Oficina y auxiliares

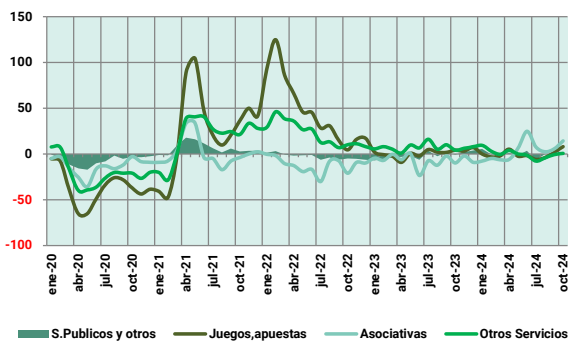
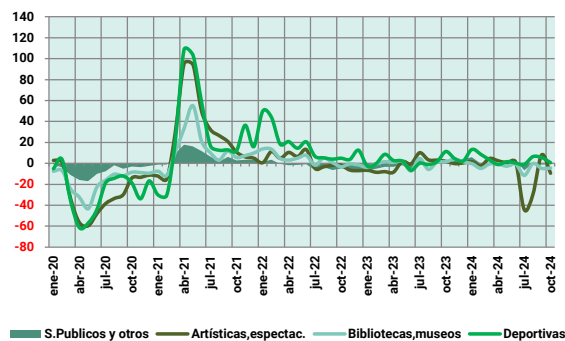
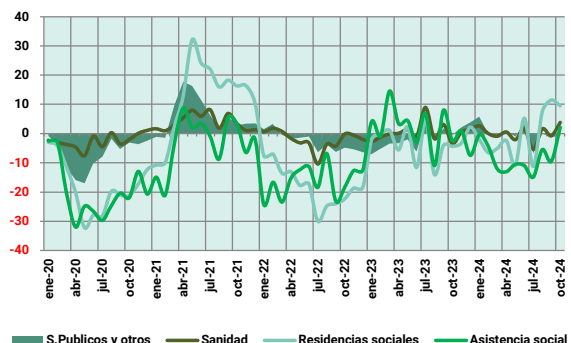
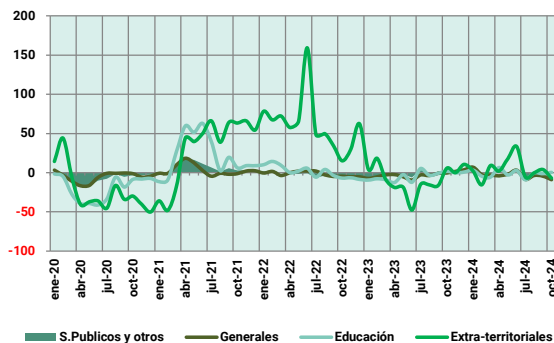


Serv. Empresas Informáticos Arquitectura e ingeniería I+D

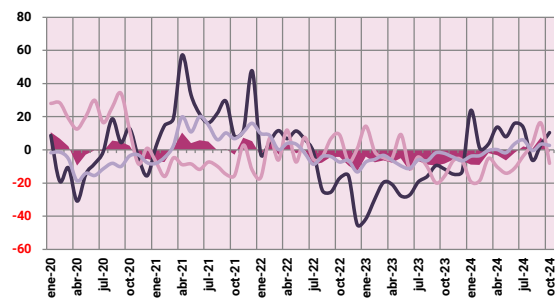
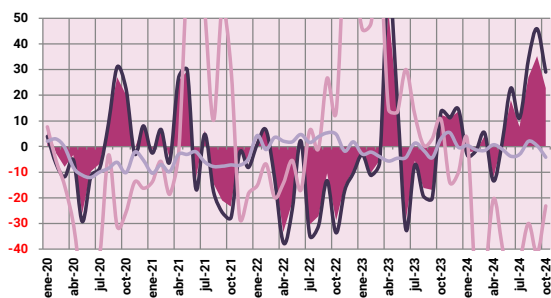


Serv. Empresas Publicidad, estudios Seguridad Otros Serv. Prof.

Datos corregidos de laboralidad y temperatura															
CNAE09	TOTAL SERVICIOS (H+I+J+K+L)	SERVICIOS PUBLICOS Y OTROS	Servicios generales de las AA.PP.	Educación	Sanidad	Asistencia social en residencias	Otros servicios asistencia social	Actividades artísticas y espectáculos	Bibliotec. y museos	Juegos de azar y apuestas	Actividades deportivas y recreativas	Actividades asociativas	Otros servicios personales	Hogares	Organismos extra-territoriales
Peso 2010	23,3	5,9	1,78	0,89	2,15	0,06	0,03	0,04	0,11	0,04	0,38	0,18	0,07	0,15	0,02
2020	-10,8	-7,0	-5,3	-19,3	-2,6	-18,2	-19,8	-28,8	-17,0	-36,3	-26,0	-13,8	-21,2	-13,0	-24,4
2021	6,6	6,0	2,6	16,8	3,9	11,2	-3,8	20,5	10,2	15,3	17,0	0,7	15,7	18,4	19,7
2022	1,9	-2,8	-1,6	1,1	-2,2	-18,1	-16,6	1,6	3,7	41,5	15,6	-12,3	20,8	-14,1	60,3
2023	-5,1	-1,7	-3,0	-4,5	0,4	-3,0	1,5	-1,2	-0,1	0,9	1,8	-6,8	7,1	-7,8	-11,3
2023 I	-10,7	-5,2	-5,2	-8,7	-1,4	-0,4	5,7	-7,7	-1,0	-0,4	1,6	-4,0	6,3	-15,5	4,1
II	-7,5	-3,8	-5,7	-9,3	0,1	-5,2	1,6	-2,5	-1,6	-3,6	-0,8	-9,6	5,8	-11,9	-32,3
III	-2,4	0,9	-2,5	0,0	3,3	-4,8	1,5	5,6	-0,1	2,9	0,1	-7,1	10,4	-4,7	-15,7
IV	0,9	1,8	1,7	0,7	-0,5	-1,8	-2,8	0,7	2,3	4,8	5,9	-6,8	6,1	2,8	5,5
2024 I	2,4	1,4	0,5	-2,5	0,6	-4,6	-5,9	1,3	-2,0	-1,7	8,4	-6,3	4,0	2,9	-2,3
II	2,2	1,1	-0,9	2,0	0,0	-2,8	-11,5	1,3	-1,3	0,4	0,2	6,8	0,8	0,5	18,7
III	0,6	-2,7	-5,6	-3,3	-1,6	2,6	-10,2	-22,7	-5,6	-2,7	3,6	5,2	-4,2	0,0	-0,9
2023 Oct	-0,4	-0,5	-0,4	1,7	-3,5	-4,3	-2,4	2,0	1,5	4,0	11,2	-9,6	4,3	2,4	5,7
Nov	0,8	2,2	1,7	-0,1	0,5	-3,3	1,0	-0,4	4,0	3,3	4,7	-2,2	6,2	1,0	0,1
Dic	2,4	3,8	3,7	0,6	1,5	2,1	-7,5	0,3	1,5	7,1	2,2	-9,0	7,9	4,9	10,4
2024 Ene	3,9	5,8	7,1	3,1	2,6	-2,1	-0,3	1,6	-0,3	0,2	13,3	-7,7	9,5	5,2	2,1
Feb	1,1	-0,4	-2,6	-4,5	-0,1	-6,5	-4,5	-2,4	-4,8	-3,2	8,6	-4,9	3,2	1,1	-15,6
Mar	2,1	-1,0	-2,9	-5,9	-0,9	-5,0	-12,2	4,6	-0,7	-2,0	3,3	-6,2	-0,4	2,6	9,1
Abr	2,9	0,9	-3,9	6,7	0,5	-2,4	-13,0	2,3	-0,5	5,4	-1,2	-5,9	3,9	0,5	1,9
May	0,6	-1,0	-1,9	-3,0	-2,1	-10,9	-10,6	0,6	-2,7	-2,3	1,5	6,2	0,2	-6,6	18,1
Jun	3,1	3,4	3,1	2,8	1,6	5,3	-11,0	1,2	-0,7	-1,8	0,2	24,9	-1,5	7,8	33,5
Jul	-2,2	-6,7	-8,5	-9,1	-5,4	-11,3	-14,9	-44,5	-11,5	-6,0	-1,0	7,6	-7,8	-6,2	-5,5
Ago	2,4	0,0	-3,6	-0,3	1,6	7,5	-5,4	-29,5	-0,3	-3,9	6,3	2,5	-4,1	11,2	-0,5
Sep	1,6	-1,3	-4,4	-1,4	-0,8	11,5	-9,5	8,0	-4,8	1,8	5,5	5,5	-0,8	-4,4	3,9
Oct	2,7	-0,8	-9,2	0,5	3,8	9,6	2,2	-9,4	-4,6	8,0	0,7	14,3	0,8	6,4	-7,1

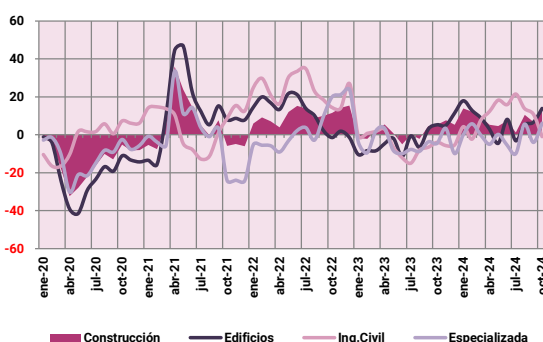
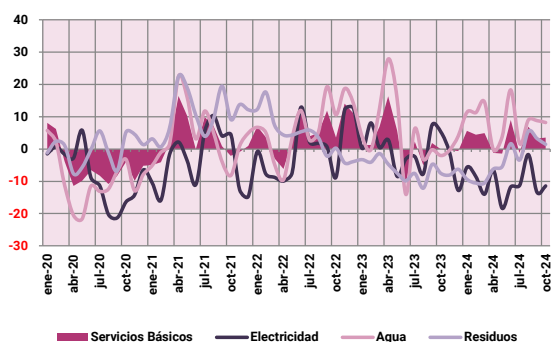


Datos corregidos de laboralidad y temperatura											
	OTRAS (H-I)	SECTOR PRIMARIO	Agricultura y ganadería	Selvicultura y explotación forestal	Pesca y acuicultura	EXTRACTIVAS	Extracción de carbón	Extr. de crudo y gas natural	Extracción de minerales metálicos	Otras extractivas	Apoyo a extractivas
CNAE09			01	02	03		05	06	07	08	09
Peso 2010	8,2	1,0	0,86	0,00	0,13	1,7	0,38	0,02	0,26	0,99	0,04
2020	-4,5	-0,5	-2,5	-22,8	-6,0	0,6	-6,3	-3,5	17,3	-8,4	-17,7
2021	2,0	-2,2	-4,1	11,1	-6,4	1,6	22,1	17,8	-9,5	8,3	3,0
2022	1,5	-14,9	-17,4	7,2	2,6	-3,7	-8,1	-15,8	-0,7	-1,7	8,9
2023	-0,6	0,8	0,8	14,5	-1,7	-7,4	-21,9	13,0	-5,3	-5,9	9,1
2023 I	-0,4	-6,4	-7,0	53,8	-3,1	-6,0	-29,8	4,6	2,7	-5,4	13,2
II	0,9	9,5	11,1	20,5	-4,8	-8,5	-25,3	14,9	-2,8	-9,0	9,4
III	-3,0	-12,8	-15,5	4,7	-1,5	-8,3	-15,2	17,3	-11,5	-4,7	5,8
IV	0,0	12,4	13,1	-4,7	2,7	-6,9	-13,1	16,4	-9,7	-4,3	7,3
2024 I	2,6	-0,1	0,0	-34,7	-0,8	-6,7	7,8	5,4	-14,6	-2,5	6,4
II	0,9	0,4	0,6	-41,5	-1,4	-3,8	12,5	1,9	-11,8	0,7	13,6
III	4,8	22,4	28,9	-38,9	-0,3	3,5	4,3	-5,1	4,9	3,1	6,8
2023 Oct	-0,5	12,4	13,5	10,4	3,0	-8,2	-11,6	23,0	-15,9	-2,2	1,9
Nov	0,3	11,0	11,2	-13,9	5,4	-5,7	-14,6	14,0	-6,3	-4,5	6,9
Dic	0,2	13,7	14,6	-10,1	-0,3	-6,7	-13,0	12,3	-6,5	-6,5	13,8
2024 Ene	2,5	-2,0	-3,3	2,6	0,4	-8,9	23,7	17,9	-19,1	-3,9	10,7
Feb	1,5	-2,1	-1,7	-55,2	-1,3	-9,1	1,0	0,7	-18,5	-3,4	5,8
Mar	3,8	4,2	5,3	-51,3	-1,5	-2,0	3,6	0,4	-5,1	-0,4	3,1
Abr	-2,3	-11,9	-13,5	-20,4	0,7	-3,2	13,7	4,4	-10,2	0,1	23,7
May	-1,5	1,7	1,8	-38,9	-1,0	-6,3	8,0	-0,4	-14,1	-1,7	14,0
Jun	7,2	18,0	22,7	-55,5	-3,8	-1,8	16,0	1,5	-11,0	3,6	4,0
Jul	0,4	7,7	11,0	-45,2	-3,1	2,2	13,5	-3,2	-3,6	6,0	5,5
Ago	7,5	27,0	33,9	-30,0	2,0	0,6	-6,1	-12,1	3,7	-0,4	5,6
Sep	6,6	35,2	45,8	-41,7	0,3	7,5	3,0	-2,2	16,3	3,4	8,6
Oct	4,9	22,8	29,0	-23,1	-4,2	-1,5	10,4	-8,5	-8,1	2,7	17,2



■ Sector Primario ■ Agricultura, Ganadería ■ Selvicultura ■ Pesca ■ Extractivas ■ Carbón ■ Min. Metálicos ■ Otras Extractivas

Datos corregidos de laboralidad y temperatura											
	OTRAS (±II)	ENERGÍA AGUA Y RESIDUOS	Electricidad y gas	Agua	Recogido y tratamiento de aguas residuales	Recogido y tratamiento de residuos	Actividades de descontaminación y otros servicios de gestión de residuos	CONSTRUCCIÓN	Construcción de edificios	Ingeniería Civil	Construcción especializada
CNAE09			35	36	37	38	39		41	42	43
Peso 2010	8,2	4,4	1,49	2,59	0,06	0,26	0,01	1,1	0,68	0,30	0,13
2020	-4,5	-5,5	-8,3	-9,8	-1,1	-0,2	3,3	-14,0	-19,5	-2,0	-11,7
2021	2,0	2,7	-4,2	3,5	-5,1	10,6	-17,0	3,9	9,7	3,5	-2,1
2022	1,5	5,4	-0,6	6,8	-17,7	4,1	15,4	10,6	10,7	23,7	2,8
2023	-0,6	1,4	-1,1	3,7	-1,9	-6,3	-14,6	1,6	-2,5	-5,1	-5,0
2023 I	-0,4	3,1	2,8	5,2	-5,2	-2,9	-14,0	-0,5	-9,1	0,6	-3,9
II	0,9	3,3	-3,0	8,7	1,1	-7,3	-19,5	0,2	-6,0	-5,5	-5,3
III	-3,0	-0,3	-0,9	0,9	-0,3	-8,0	-28,0	0,8	-1,3	-10,1	-6,8
IV	0,0	-0,3	-3,2	0,6	-2,8	-7,3	8,2	6,1	7,2	-5,0	-3,6
2024 I	2,6	5,0	-9,4	12,5	7,6	-10,2	-14,3	11,8	13,2	3,2	1,9
II	0,9	1,8	-12,0	6,5	1,4	-3,4	-17,0	5,8	2,0	15,5	-3,5
III	4,8	2,9	-9,0	6,4	4,9	1,6	3,6	6,0	2,8	15,4	-3,1
2023 Oct	-0,5	0,0	5,2	-2,1	-5,9	-7,6	8,6	5,2	5,3	-4,0	-4,5
Nov	0,3	-0,3	-1,1	-0,3	0,3	-8,1	38,1	7,6	4,9	-5,6	3,4
Dic	0,2	-0,6	-12,8	4,0	-2,9	-6,3	-13,0	5,4	11,5	-5,3	-9,9
2024 Ene	2,5	5,6	-5,6	11,5	13,0	-9,4	-9,6	13,8	17,9	4,3	0,1
Feb	1,5	4,4	-8,5	11,3	10,2	-10,6	-14,8	12,3	12,9	-2,3	5,8
Mar	3,8	4,9	-14,0	14,6	0,7	-10,5	-18,6	9,4	8,9	7,8	-0,2
Abr	-2,3	-1,3	-6,6	-0,3	1,0	-6,2	-21,8	5,2	2,9	12,3	-5,0
May	-1,5	-1,4	-18,3	3,8	-1,3	-5,4	-14,7	4,7	-4,5	18,3	0,2
Jun	7,2	8,9	-11,7	18,3	5,2	1,6	-14,4	7,4	8,1	15,9	-5,5
Jul	0,4	-1,2	-11,2	1,6	1,8	-3,4	-16,3	1,2	-3,2	21,4	-9,8
Ago	7,5	6,9	-1,7	9,0	-0,3	5,5	-8,2	10,5	5,2	13,9	5,7
Sep	6,6	3,2	-13,4	8,8	11,3	3,2	54,0	6,8	6,6	10,9	-4,0
Oct	4,9	3,5	-11,4	8,2	13,7	1,5	-3,3	12,4	13,9	-0,9	6,2



Información elaborada en colaboración con:

