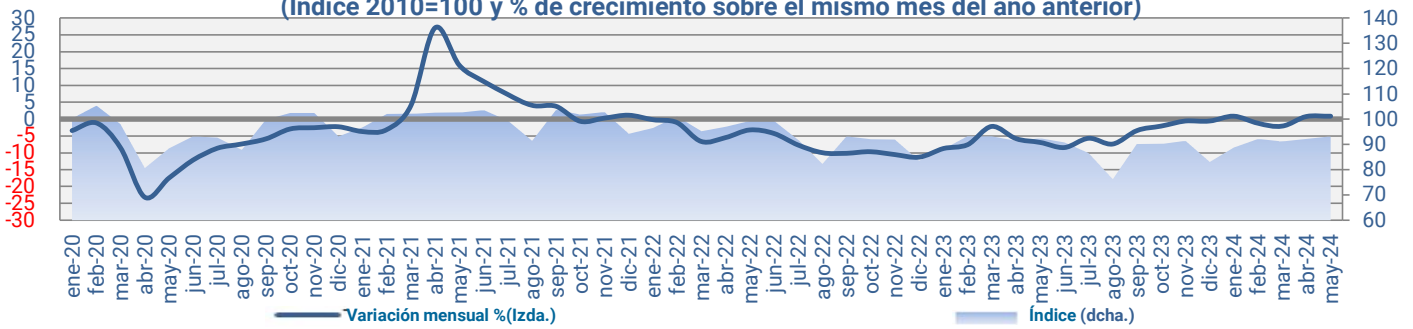


Los datos brutos presentan una cierta contención de los ritmos de crecimiento interanual respecto al mes anterior, y los corregidos mantienen un comportamiento muy similar. Se observa un ligero avance interanual del índice general, donde la menor dinámica del componente industrial se compensa con unas menores caídas en los servicios y en otras actividades.

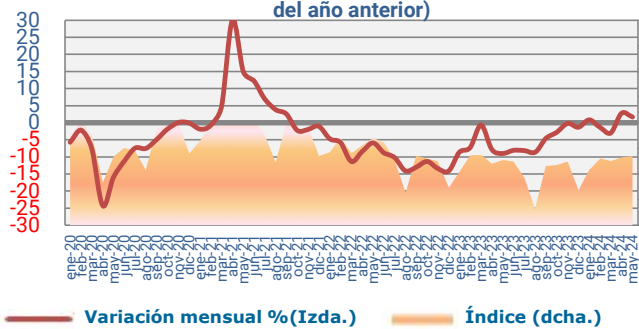
Por componentes, la industria mantiene tasas de crecimiento positivas, aunque ligeramente inferiores a las del mes anterior, como resultado de una moderación en la expansión de las industrias de consumo y un ligero retroceso interanual en las industrias de bienes de equipo, inducida por la automoción y los productos metálicos.

Las actividades de servicios, en términos generales, continúan con el proceso de contención de las caídas, y se van aproximando hacia terreno positivo, donde ya están turismo, transportes, información y comunicaciones y otros servicios a empresas.

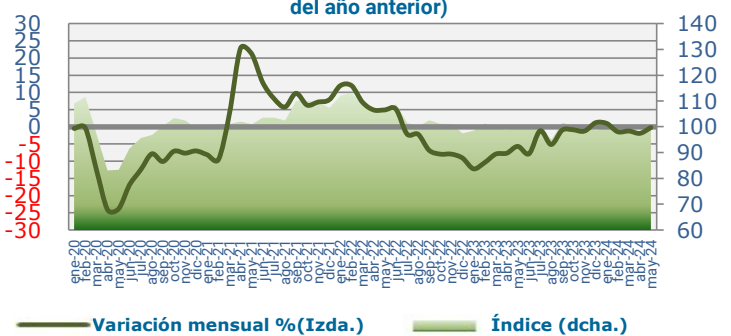
IRE GENERAL (DATOS CORREGIDOS DE LABORALIDAD Y TEMPERATURA)
(Índice 2010=100 y % de crecimiento sobre el mismo mes del año anterior)



IRE INDUSTRIA (DATOS CORREGIDOS)
(índice 2010=100 y % de crecimiento sobre el mismo mes del año anterior)



IRE SERVICIOS (DATOS CORREGIDOS)
(índice 2010=100 y % de crecimiento sobre el mismo mes del año anterior)



Descomposición del crecimiento del IRE

Último mes (Mayo 2024)

	Total	Industria	Servicios
Dato bruto	0,6%	1,3%	-0,6%
Efecto laboralidad	-0,2%	-0,3%	-0,3%
Dato corregido de laboralidad	0,8%	1,6%	-0,3%
Efecto Temperatura	0,0%	-0,1%	-0,1%
Dato Corregido	0,8%	1,7%	-0,2%

Últimos doce meses (Jun. 2023 - May. 2024)

	Total	Industria	Servicios
Dato bruto	-2,6%	-2,7%	-2,4%
Efecto laboralidad	-0,2%	-0,1%	-0,5%
Dato corregido de laboralidad	-2,4%	-2,6%	-1,9%
Efecto Temperatura	0,0%	0,2%	-0,2%
Dato Corregido	-2,4%	-2,8%	-1,7%

Índice de laboralidad implícito (2010=100)

	Total	Industria	Servicios
Mes actual	102,5	102,7	102,1
Año anterior	102,7	103,0	102,4

Temperaturas medias en °C

Mes actual	23,4
Año anterior	23,5
Diferencia (°C)	- 0,1

Principales resultados por ramas de actividad

red eléctrica

Ranking sectorial (Clasificación CNAE 2009 a 2 dígitos)

Último mes (Mayo 2024)

CNAE	Actividad	%Δ	Repercusión
24	Metalurgia; fabricación de productos de hierro, acero y ferroaleaciones	7,6	1,9
19	Coquerías y refino de petróleo	41,7	0,9
82	Actividades administrativas de oficina y otras actividades auxiliares a las empresas	117,5	0,2
36	Captación, depuración y distribución de agua	6,7	0,2
23	Fabricación de otros productos minerales no metálicos	2,5	0,1
22	Fabricación de productos de caucho y plásticos	-1,8	-0,1
20	Industria química	-1,5	-0,1
35	Suministro de energía eléctrica, gas, vapor y aire acondicionado	-11,0	-0,4
47	Comercio al por menor, excepto de vehículos de motor y motocicletas	-8,2	-0,5
17	Industria del papel	-12,9	-0,7

Últimos doce meses (Jun. 2023 - May. 2024)

CNAE	Actividad	%Δ	Repercusión
49	Transporte terrestre y por tubería	4,5	0,2
24	Metalurgia; fabricación de productos de hierro, acero y ferroaleaciones	0,8	0,2
36	Captación, depuración y distribución de agua	3,9	0,1
19	Coquerías y refino de petróleo	4,9	0,1
30	Fabricación de otro material de transporte	12,5	0,1
22	Fabricación de productos de caucho y plásticos	-2,3	-0,1
47	Comercio al por menor, excepto de vehículos de motor y motocicletas	-4,1	-0,2
23	Fabricación de otros productos minerales no metálicos	-5,1	-0,3
20	Industria química	-3,8	-0,3
17	Industria del papel	-10,6	-0,6

Repercusión sobre el crecimiento del IRE total : Peso*Δ%

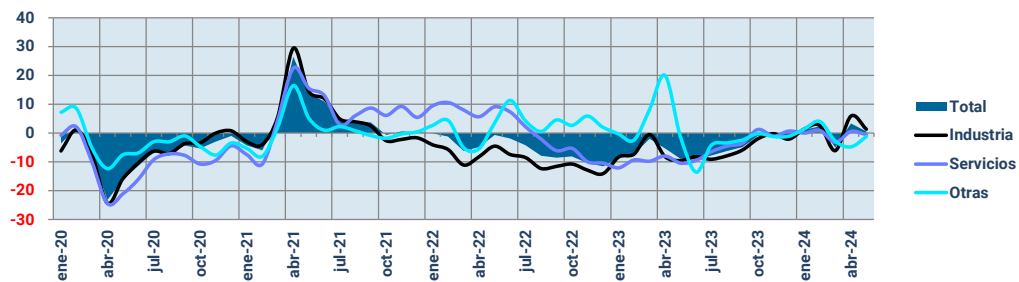
Los mayores consumidores

orden	Actividad	Peso	%Δ Mes	%Δ 12 m.
1º	Metalurgia; fabricación de productos de hierro, acero y ferroaleaciones	24,4%	7,6	0,8
2º	Industria química	8,6%	-1,5	-3,8
3º	Fabricación de otros productos minerales no metálicos	5,7%	2,5	-5,1
4º	Industria de la alimentación	6,5%	2,2	-0,0
5º	Industria del papel	5,5%	-12,9	-10,6
6º	Fabricación de productos de caucho y plásticos	4,4%	-1,8	-2,3
7º	Comercio al por menor, excepto de vehículos de motor y motocicletas	5,7%	-8,2	-4,1
8º	Almacenamiento y actividades anexas al transporte	3,3%	0,1	-1,0
9º	Fabricación de vehículos de motor, remolques y semirremolques	2,7%	-2,0	1,3
10º	Captación, depuración y distribución de agua	3,0%	6,7	3,9

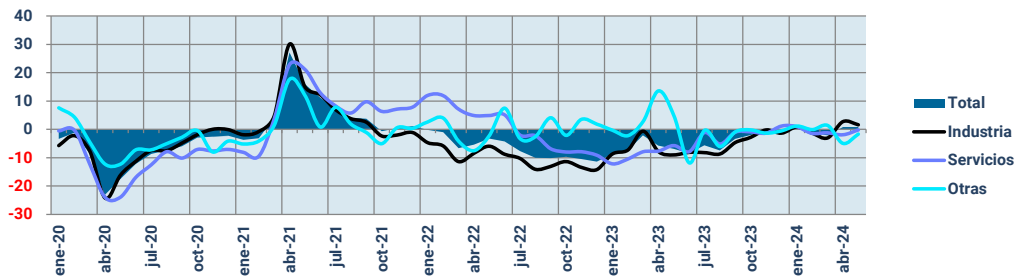
orden	Actividad	Peso	%Δ Mes	%Δ 12 m.
11º	Comercio al por mayor e intermediarios del comercio, excepto de vehículos de motor y motocicletas	2,4%	2,5	-2,7
12º	Suministro de energía eléctrica, gas, vapor y aire acondicionado	3,6%	-11,0	0,9
13º	Actividades sanitarias	2,7%	-0,4	1,6
14º	Administración Pública y defensa; Seguridad Social obligatoria	2,4%	-1,9	-1,6
15º	Coquerías y refino de petróleo	2,1%	41,7	4,9
16º	Fabricación de productos metálicos, excepto maquinaria y equipo	2,0%	-0,7	-1,7
17º	Transporte terrestre y por tubería	4,7%	1,7	4,5
18º	Fabricación de material y equipo eléctrico	1,0%	0,6	0,9
19º	Industria de la madera y del corcho, excepto muebles; cestería y espartería	1,2%	0,2	-0,8
20º	Otras industrias extractivas	0,9%	-0,7	-3,4

	Datos brutos				Datos corregidos de laboralidad				Corregidos de laboralidad y temperatura			
	Total	Industria	Servicios	Otras activ.	Total	Industria	Servicios	Otras activ.	Total	Industria	Servicios	Otras activ.
Peso 2010	100,1	68,6	23,3	8,2								
2020	-7,4	-7,0	-9,9	-3,5	-7,7	-7,3	-10,2	-3,8	-8,0	-7,5	-10,8	-4,5
2021	4,3	4,4	5,7	0,9	4,7	4,8	6,0	1,1	5,1	5,1	6,6	2,0
2022	-5,5	-9,2	1,2	2,7	-5,5	-9,3	1,3	2,7	-6,6	-10,0	0,6	0,1
2023	-5,4	-5,9	-6,2	-0,8	-5,0	-5,6	-5,6	-0,4	-5,0	-5,7	-5,2	-0,3
2022 III	-6,9	-10,7	-1,9	3,0	-6,7	-10,6	-1,7	3,1	-9,2	-12,4	-3,8	-0,7
IV	-10,0	-12,5	-8,6	3,5	-9,9	-12,5	-8,4	3,5	-10,5	-12,9	-8,3	1,1
2023 I	-6,0	-5,3	-10,4	1,9	-6,0	-5,4	-10,4	1,8	-6,2	-5,6	-10,2	0,1
II	-7,9	-8,7	-9,3	0,0	-7,8	-8,6	-9,3	-0,1	-7,0	-8,3	-7,0	1,8
III	-6,3	-7,6	-4,9	-3,4	-5,5	-6,9	-3,8	-2,9	-5,4	-7,0	-2,4	-2,4
IV	-0,9	-1,4	0,3	-0,8	-0,1	-0,9	1,7	0,1	-1,1	-1,4	-0,3	-0,7
2024 I	-0,7	-0,9	-0,8	0,7	-0,6	-0,8	-0,4	0,6	-0,9	-1,2	-0,6	0,8
2023 May	-8,8	-9,5	-10,4	-1,2	-9,2	-9,8	-10,8	-1,4	-6,9	-9,0	-5,7	4,8
Jun	-9,2	-8,2	-9,5	-13,6	-9,6	-8,6	-10,0	-13,8	-8,4	-8,1	-7,8	-11,8
Jul	-7,8	-9,1	-6,5	-4,2	-7,3	-8,8	-5,9	-3,6	-5,7	-8,2	-1,1	-0,3
Ago	-6,3	-7,8	-4,5	-3,4	-5,9	-7,8	-3,7	-3,0	-7,4	-8,6	-5,2	-6,0
Sep	-4,9	-5,9	-3,5	-2,4	-3,2	-4,3	-1,3	-1,9	-3,4	-4,6	-0,9	-0,9
Oct	-1,0	-2,0	1,3	-0,2	-0,7	-1,9	1,8	0,6	-2,1	-2,8	-0,9	-0,2
Nov	-0,6	-0,2	-1,1	-1,2	0,1	0,3	0,0	-0,5	-0,6	-0,2	-1,3	-1,4
Dic	-1,3	-2,1	0,7	-1,1	0,3	-1,0	3,2	0,1	-0,6	-1,3	1,2	-0,5
2024 Ene	1,1	1,5	0,0	1,4	1,4	1,4	1,1	2,4	0,9	0,8	1,0	1,2
Feb	2,3	2,6	0,9	4,0	-0,9	-0,8	-1,9	1,0	-1,2	-1,4	-1,5	-0,1
Mar	-5,1	-6,1	-3,2	-2,8	-2,1	-2,9	-0,2	-1,5	-2,1	-3,0	-1,2	1,4
Abr	3,3	5,9	0,5	-4,8	0,9	3,0	-1,5	-5,2	0,8	2,8	-1,9	-5,0
May	0,6	1,3	-0,6	-1,2	0,8	1,6	-0,3	-1,2	0,8	1,7	-0,2	-1,7

Datos Brutos

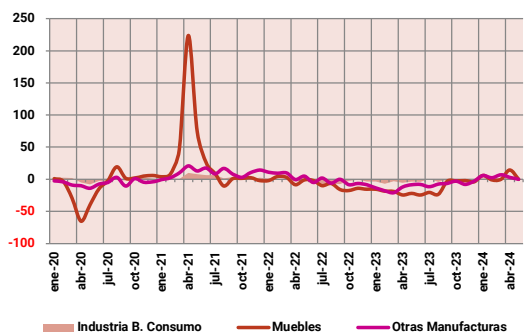
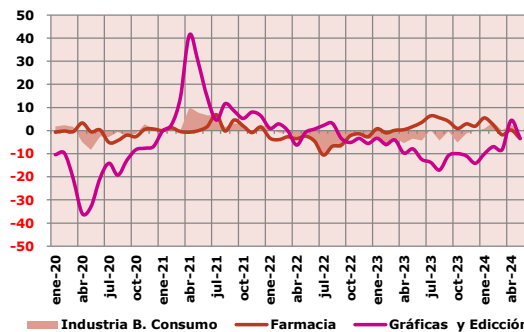
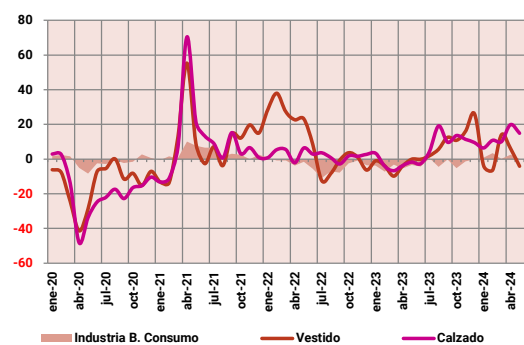
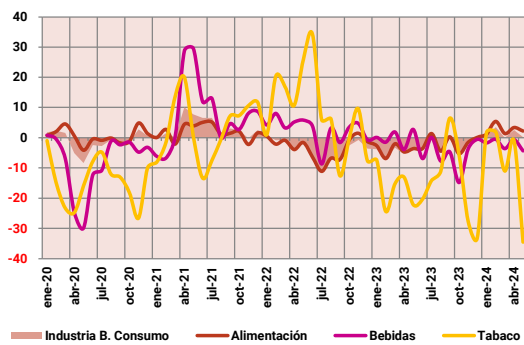


Datos Corregidos Laboralidad y Temperatura

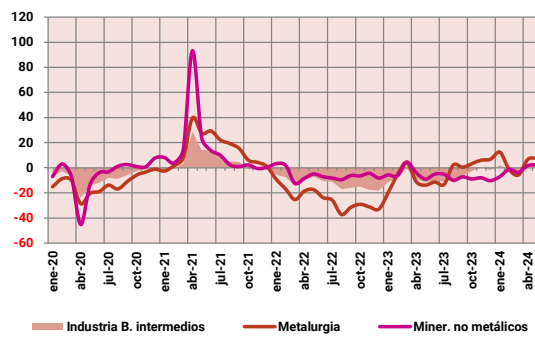
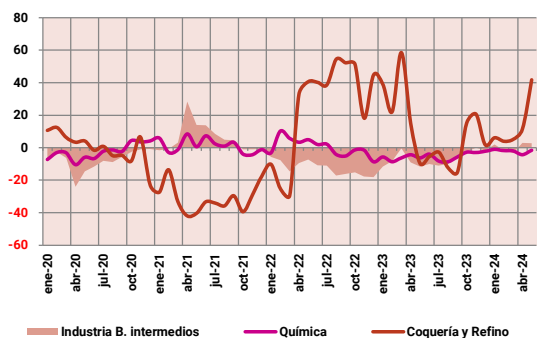
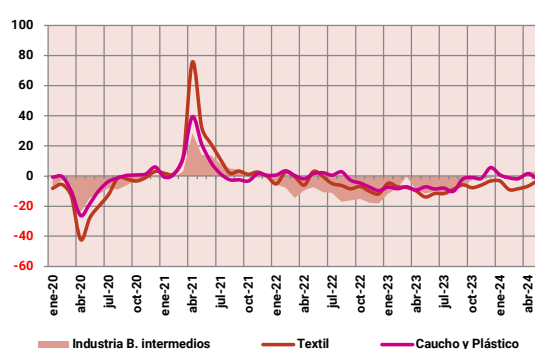
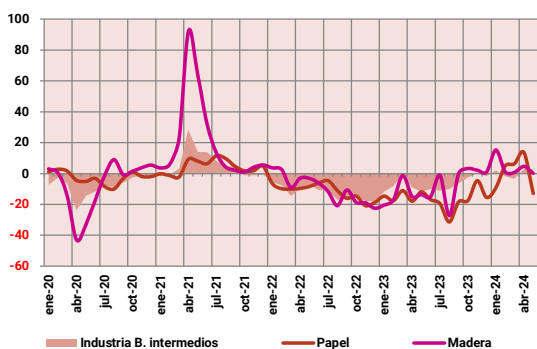


INDUSTRIA (I) Bienes de consumo.
Tasas de variación interanuales

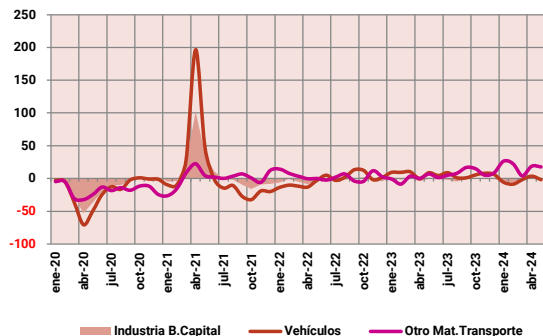
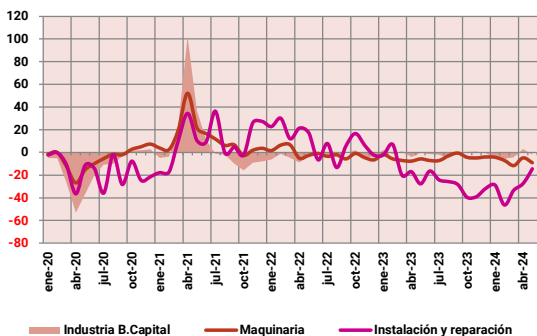
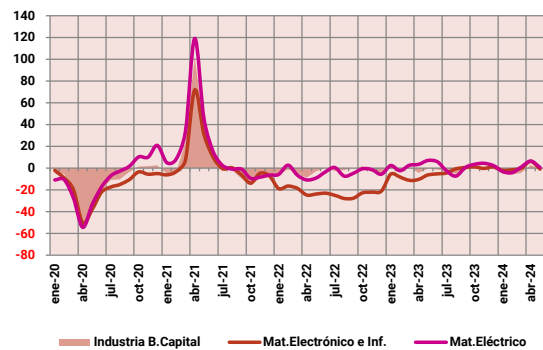
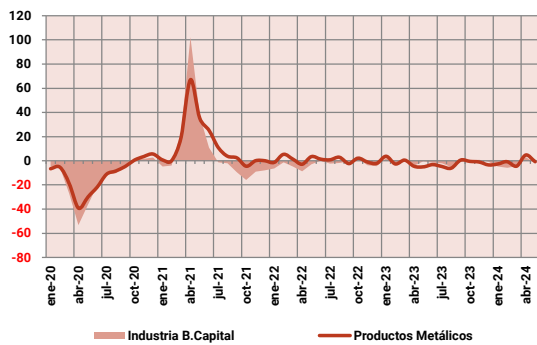
Datos corregidos de laboralidad y temperatura											
CNAE09	TOTAL INDUSTRIA (I+H+I+II)	BIENES DE CONSUMO	Alimentación	Bebidas	Tabaco	Vestido	Calzado	Graficas y grabación	Farmacia	Muebles	Otras
Peso 2010	68,6	9,0	5,98	1,06	0,05	0,06	0,08	0,47	0,94	0,22	0,12
2020	-7,5	-1,2	0,4	-8,3	-14,5	-13,6	-18,4	-16,7	-0,9	-10,8	-6,0
2021	5,1	3,4	1,9	7,1	2,3	7,1	7,5	11,1	1,3	18,3	9,9
2022	-10,0	-3,7	-3,3	2,5	11,0	9,9	2,3	-1,3	-4,2	-7,2	0,3
2023	-5,7	-3,2	-2,8	-3,4	-17,0	4,0	3,7	-9,9	2,2	-15,2	-10,6
2022 III	-12,4	-8,6	-8,3	-2,5	-0,3	-6,9	0,4	0,5	-8,0	-11,5	-1,0
IV	-12,9	-2,2	-0,2	2,6	0,2	-0,4	2,1	-4,6	-2,1	-15,7	-7,9
2023 I	-5,6	-4,8	-3,8	0,2	-16,3	-4,8	-2,7	-4,5	0,0	-17,6	-17,7
II	-8,3	-4,4	-3,9	-2,6	-18,9	-1,4	-2,7	-10,1	1,9	-23,6	-9,5
III	-7,0	-1,4	-0,9	-4,1	-6,8	7,2	9,8	-13,7	5,2	-14,9	-8,7
IV	-1,4	-2,3	-2,3	-6,7	-23,7	17,3	11,5	-11,6	1,9	-2,8	-4,8
2024 I	-1,2	1,5	2,7	-2,0	-2,8	0,8	9,2	-8,4	2,0	1,5	5,0
2023 May	-9,0	-3,5	-3,6	2,8	-22,2	-0,1	-1,8	-7,9	1,7	-21,9	-8,6
Jun	-8,1	-4,3	-3,5	-6,8	-20,3	-0,1	-2,7	-12,5	3,6	-24,7	-8,1
Jul	-8,2	0,4	1,4	0,1	-14,1	2,0	4,6	-13,7	6,4	-20,5	-11,8
Ago	-8,6	-4,4	-4,4	-7,7	-11,1	5,7	19,2	-17,0	5,5	-23,6	-7,5
Sep	-4,6	-0,3	0,3	-4,6	6,5	12,5	9,7	-10,8	4,0	-3,0	-6,4
Oct	-2,8	-5,3	-5,2	-14,8	-5,6	10,9	13,5	-10,0	0,9	-2,6	-2,9
Nov	-0,2	-1,4	-1,5	-3,6	-27,8	16,0	11,5	-11,0	2,9	-2,1	-8,1
Dic	-1,3	0,0	0,2	-0,5	-33,2	26,2	9,5	-14,2	1,9	-3,9	-3,0
2024 Ene	0,8	0,8	1,2	-1,7	1,7	-3,9	6,5	-10,1	5,5	5,9	5,7
Feb	-1,4	3,5	5,4	-0,6	1,9	-6,2	10,8	-7,0	2,4	-1,0	2,4
Mar	-3,0	0,1	1,4	-3,6	-11,0	14,2	10,2	-8,2	-1,8	-0,1	7,1
Abr	2,8	2,5	3,4	-0,7	-1,1	6,0	19,9	4,4	0,3	14,6	3,1
May	1,7	0,2	2,2	-4,4	-34,5	-4,1	14,8	-3,3	-3,4	-0,2	-0,1



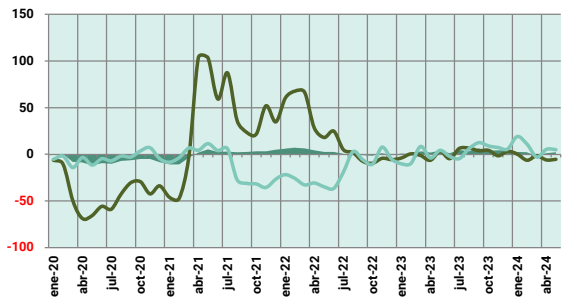
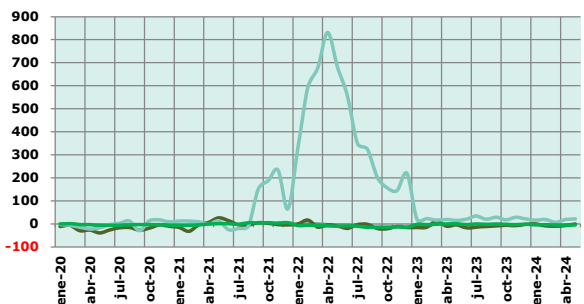
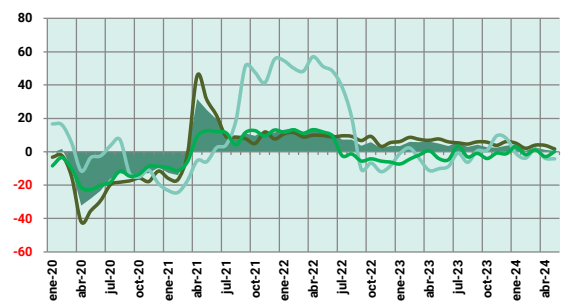
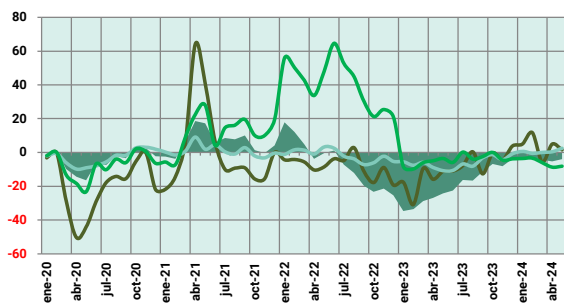
Datos corregidos de laboralidad y temperatura										
CNAE09	TOTAL INDUSTRIA (H+II)	BIENES INTERMEDIOS	Textil	Madera y corcho	Papel	Coquerías y refino	Química	Caucho y Plástico	Miner. no metálicos	Metalur. Prod.Metal.
Peso 2010	68,6	51,8	0,88	1,16	5,42	1,66	7,82	4,66	6,54	23,71
2020	-7,5	-7,9	-11,6	-7,8	-2,6	-0,1	-2,6	-5,3	-5,6	-13,0
2021	5,1	5,5	11,5	16,9	4,3	-31,5	1,2	5,7	11,3	13,4
2022	-10,0	-12,5	-4,4	-9,6	-11,3	23,1	0,4	-1,2	-6,0	-24,8
2023	-5,7	-7,0	-8,3	-8,8	-16,4	6,8	-5,5	-5,6	-6,2	-5,1
2022 III	-12,4	-14,7	-6,7	-13,7	-10,6	48,4	-2,3	-0,1	-7,9	-31,4
IV	-12,9	-17,0	-9,4	-20,0	-18,0	37,1	-3,8	-7,2	-6,3	-31,0
2023 I	-5,6	-6,8	-6,5	-13,3	-14,5	38,2	-6,9	-7,7	-2,6	-7,2
II	-8,3	-10,3	-11,8	-14,5	-15,5	-0,7	-4,9	-8,3	-6,1	-12,1
III	-7,0	-9,1	-8,8	-7,0	-23,0	-10,3	-7,5	-6,5	-7,3	-3,9
IV	-1,4	-1,4	-5,8	2,2	-12,6	12,0	-2,7	0,8	-9,0	5,2
2024 I	-1,2	-1,1	-7,0	5,3	0,7	5,2	-1,7	-0,7	-3,9	1,1
2023 May	-9,0	-11,6	-13,9	-13,6	-11,8	-9,5	-6,3	-7,1	-9,0	-13,9
Jun	-8,1	-10,1	-11,6	-15,0	-16,8	-5,5	-4,0	-8,6	-5,1	-11,4
Jul	-8,2	-11,0	-11,6	-1,0	-19,5	-2,8	-8,2	-8,0	-5,1	-13,4
Ago	-8,6	-10,1	-8,8	-27,3	-31,4	-12,3	-8,7	-10,2	-10,0	2,3
Sep	-4,6	-6,3	-5,8	0,1	-18,3	-15,2	-5,8	-2,1	-7,3	0,4
Oct	-2,8	-2,5	-7,7	3,2	-17,5	15,2	-2,8	-0,9	-8,9	3,2
Nov	-0,2	0,1	-6,1	2,1	-4,6	20,8	-3,0	-1,6	-8,0	6,0
Dic	-1,3	-1,7	-3,2	1,0	-15,4	1,8	-2,2	5,6	-10,3	6,7
2024 Ene	0,8	1,9	-3,4	15,3	-9,2	6,2	-1,1	0,8	-6,9	12,4
Feb	-1,4	-1,6	-9,0	1,2	5,0	4,0	-1,8	-1,1	-1,4	-1,5
Mar	-3,0	-3,4	-8,3	0,8	6,4	5,2	-2,0	-1,7	-3,7	-5,6
Abr	2,8	2,9	-6,7	4,6	13,6	11,4	-4,3	1,7	1,8	6,7
May	1,7	2,8	-3,4	0,2	-12,9	41,7	-1,5	-1,8	2,5	7,6



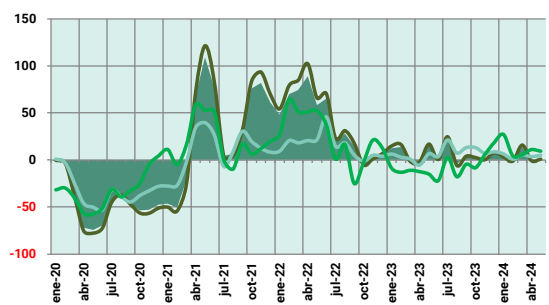
Datos corregidos de laboralidad y temperatura									
CNAE09	TOTAL INDUSTRIA (H+I+II)	BIENES DE EQUIPO	Prod. Metálicos	Mat. Electrónico e Informático	Material eléctrico	Maquinaria y equipo mecánico	Vehículos	Otro material de transporte	Reparación e instalación de maquinaria y equipo
Peso 2010	68,6	7,8	1,95	0,21	1,41	0,43	3,25	0,56	0,02
2020	-7,5	-14,2	-11,9	-16,8	-11,4	-5,2	-18,4	-17,5	-16,9
2021	5,1	4,7	11,2	3,4	11,2	10,8	-3,6	-0,2	8,0
2022	-10,0	-3,0	0,7	-22,3	-4,2	-1,3	-2,8	2,8	9,6
2023	-5,7	-0,9	-2,1	-4,4	1,9	-5,0	6,2	4,8	-22,0
2022 III	-12,4	-1,5	0,2	-26,6	-3,5	-4,0	4,4	0,8	0,7
IV	-12,9	-2,1	-0,2	-21,9	-2,4	-4,0	3,6	3,2	6,6
2023 I	-5,6	0,4	0,4	-8,4	0,7	-4,9	9,5	-2,1	-5,2
II	-8,3	-2,0	-4,2	-7,3	5,6	-6,8	4,4	2,8	-20,5
III	-7,0	-2,4	-3,1	-1,5	-2,6	-3,7	3,8	10,4	-26,1
IV	-1,4	0,2	-1,5	0,7	3,6	-4,5	6,6	9,4	-36,9
2024 I	-1,2	-5,0	-2,6	-1,2	-2,0	-7,7	-5,5	17,1	-36,9
2023 May	-9,0	-0,3	-5,1	-6,2	7,2	-5,8	8,7	6,7	-27,6
Jun	-8,1	-1,5	-3,1	-5,3	5,9	-7,0	4,6	1,4	-16,4
Jul	-8,2	-2,1	-4,7	-4,4	-2,7	-7,2	8,8	4,8	-24,3
Ago	-8,6	-5,1	-6,1	-0,7	-7,2	-2,9	1,2	8,1	-25,8
Sep	-4,6	-1,0	0,6	0,7	0,6	-0,5	0,8	16,8	-28,3
Oct	-2,8	0,5	-0,4	1,2	3,7	-4,3	5,5	14,6	-39,6
Nov	-0,2	0,7	-0,9	-0,3	4,5	-4,9	8,1	4,8	-38,9
Dic	-1,3	-0,7	-3,5	1,2	2,4	-4,0	5,9	9,0	-31,8
2024 Ene	0,8	-4,8	-2,7	-2,1	-3,1	-4,4	-5,6	26,3	-29,0
Feb	-1,4	-5,8	-0,6	-1,6	-4,1	-7,1	-8,7	22,6	-46,4
Mar	-3,0	-4,4	-4,5	0,0	1,2	-11,6	-1,7	4,1	-33,4
Abr	2,8	2,9	4,8	6,3	6,5	-4,8	3,5	18,8	-27,6
May	1,7	-2,0	-0,7	-0,9	0,6	-9,1	-2,0	17,5	-14,5



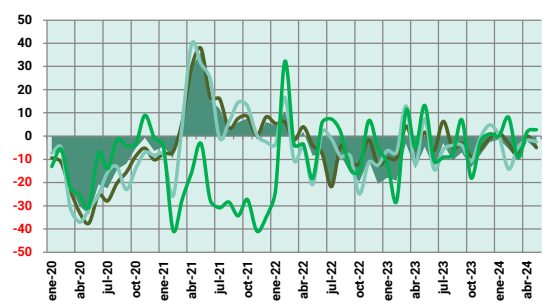
Datos corregidos de laboralidad y temperatura																
	TOTAL SERVICIOS (H+I+IHV)	COMERCIO	Venta vehículos	Comercio por mayor	Comercio por menor	TRANSPORTE	Transporte terrestre	Transporte aéreo	Anexas transporte	Serv. Post. y correos	INFORMACION COMUNICAC. AUDIOVISUAL	Edición	Cine, vídeo música	Radio y televisión	Telecomunicaciones	Información
CNAE09			45	46	47		49	51	52	53		58	59	60	61	63
Peso 2010	23,3	6,7	0,15	2,04	4,55	5,5	1,68	0,08	3,68	0,05	1,4	0,10	0,11	0,22	0,92	0,02
2020	-10,8	-4,6	-20,0	-3,1	-7,2	-14,2	-18,9	-2,5	-13,5	-10,9	-6,6	-20,2	-40,9	-3,9	-3,0	-3,1
2021	6,6	5,7	-1,7	0,9	11,0	7,9	7,1	10,1	5,5	-7,2	0,2	-1,4	20,3	-11,3	0,9	46,1
2022	0,6	-6,7	-8,2	-1,7	39,9	8,6	8,5	21,9	3,2	-15,4	2,1	-9,1	14,8	-20,3	-10,3	322,9
2023	-5,2	-20,7	-11,0	-6,2	-4,4	4,3	6,2	-1,8	-2,4	-3,2	3,2	-7,6	1,0	1,7	-1,3	22,4
2022 III	-3,8	-13,1	-5,4	-4,4	42,2	6,0	8,5	13,0	-3,1	-12,5	-0,3	-9,6	-0,2	-8,6	-12,8	275,4
IV	-8,3	-23,3	-15,0	-4,4	22,6	3,7	5,9	-9,1	-5,3	-16,5	-0,4	-16,0	-6,4	-2,8	-13,2	169,6
2023 I	-10,2	-32,4	-20,1	-6,3	-8,1	5,1	7,4	-0,9	-4,6	-8,7	1,4	-5,0	-1,5	-3,7	-1,8	20,0
II	-7,0	-24,5	-12,7	-10,1	-4,8	4,8	6,8	-10,0	-2,8	-0,4	2,3	-9,5	-2,7	-0,6	-0,7	18,9
III	-2,4	-14,8	-7,5	-6,0	-2,0	4,3	5,3	-2,3	-0,2	-8,9	4,9	-11,1	5,7	4,3	-0,8	27,9
IV	-0,3	-6,3	-0,8	-2,2	-2,8	3,0	5,3	6,3	-2,1	6,0	4,1	-5,1	2,1	7,4	-2,0	23,1
2024 I	-0,6	-3,5	3,2	0,1	-4,3	2,5	3,7	-1,2	0,9	3,1	1,0	-6,9	-2,5	8,1	-3,7	14,2
2023 May	-5,7	-24,2	-11,1	-10,7	-3,5	4,9	7,7	-10,1	-4,0	13,4	4,0	-3,7	3,4	4,4	1,0	15,8
Jun	-7,8	-22,4	-10,9	-10,6	-5,9	3,4	6,0	-8,8	-4,8	-7,9	1,1	-17,0	-4,6	-2,0	-2,7	21,2
Jul	-1,1	-16,2	-7,7	-6,9	0,2	5,7	5,4	-0,8	3,4	-19,4	4,9	-13,8	6,3	-4,7	0,0	34,2
Ago	-5,2	-16,6	0,4	-8,0	-3,9	2,8	4,7	-6,3	-3,0	-5,4	3,3	-10,8	6,7	5,9	-1,8	20,7
Sep	-0,9	-11,4	-12,6	-3,2	-2,4	4,2	6,0	0,5	-0,9	-1,1	6,4	-8,9	3,8	12,5	-0,8	29,2
Oct	-0,9	-6,8	-0,3	-1,3	0,1	2,7	5,7	0,9	-4,0	4,1	4,0	-5,2	4,4	9,1	-1,6	18,7
Nov	-1,3	-8,2	-4,4	-4,3	-4,5	2,5	3,9	9,6	-0,8	7,7	4,1	-7,4	-1,5	7,3	-3,1	28,7
Dic	1,2	-3,8	3,8	-0,8	-3,7	3,7	6,2	8,0	-1,2	6,2	4,1	-1,8	3,4	5,6	-1,2	22,0
2024 Ene	1,0	-3,0	4,9	0,7	-3,6	4,3	5,2	-0,9	3,2	11,7	2,7	-0,2	0,4	19,1	-3,6	16,9
Feb	-1,5	-3,1	11,7	-0,4	-3,3	0,6	2,1	-3,8	-1,7	1,0	2,3	-8,2	-6,3	10,9	-3,3	19,0
Mar	-1,2	-4,3	-5,7	0,1	-6,0	2,7	4,0	1,3	1,2	-2,5	-1,8	-9,6	-1,4	-2,9	-4,3	7,1
Abr	-1,9	-5,2	4,9	0,5	-8,8	1,1	3,8	-3,8	-2,8	2,9	1,0	-6,3	-5,9	5,5	-5,1	19,2
May	-0,2	-3,9	1,6	2,5	-8,2	0,7	1,7	-4,3	0,1	-2,8	2,1	0,1	-5,4	5,1	-4,0	21,7



Datos corregidos de laboralidad y temperatura									
	TOTAL SERVICIOS (H+IH+IIH+IV)	TURISMO	Alojamientos	Comidas y bebidas	Agencias de viajes y operadores turísticos	FINANCIEROS Y SEGUROS	Financieros	Seguros	Actividades auxiliares
CNAE09			55	56	79		64	65	66
Peso 2010	23,3	1,2	1,13	0,12	0,01	0,7	0,62	0,09	0,03
2020	-10,8	-45,1	-47,7	-32,8	-35,0	-15,3	-19,2	-18,9	-10,7
2021	6,6	15,5	14,7	5,5	15,6	7,8	8,9	6,6	-26,9
2022	0,6	32,7	36,7	14,3	22,6	-8,1	-4,9	-8,1	-3,9
2023	-5,2	5,8	6,0	6,9	-7,8	-10,2	-3,8	-3,7	-5,8
2022 III	-3,8	20,6	23,7	12,0	-5,8	-15,1	-12,3	-6,5	-3,1
IV	-8,3	-0,5	0,6	2,6	10,2	-16,8	-8,7	-17,2	-5,6
2023 I	-10,2	7,8	9,4	3,4	-11,0	-13,6	-4,9	-0,3	-11,1
II	-7,0	4,5	4,8	1,5	-16,7	-10,8	-3,4	-7,2	-1,3
III	-2,4	7,3	6,6	13,8	-6,5	-6,9	-1,0	-4,5	-2,9
IV	-0,3	3,7	3,5	9,6	5,7	-8,4	-5,3	-2,8	-7,0
2024 I	-0,6	5,0	5,9	4,2	12,1	-6,0	-3,7	-7,0	-0,9
2023 May	-5,7	16,0	16,9	6,7	-15,0	-4,5	1,7	7,4	13,2
Jun	-7,8	0,7	0,4	3,6	-22,0	-13,8	-6,2	-14,4	-10,6
Jul	-1,1	24,7	24,9	21,4	2,6	-2,9	6,4	-5,7	-9,0
Ago	-5,2	-4,6	-5,8	7,2	-17,9	-10,4	-4,9	-4,1	-8,0
Sep	-0,9	4,9	4,1	13,3	-4,5	-7,0	-3,0	-4,0	7,1
Oct	-0,9	3,2	2,5	13,2	-8,1	-13,6	-8,8	-10,9	-18,0
Nov	-1,3	0,6	0,4	7,0	5,7	-7,8	-5,5	-0,3	-2,0
Dic	1,2	7,3	7,8	8,7	18,7	-2,6	-0,8	4,8	1,0
2024 Ene	1,0	3,0	3,3	6,4	27,1	-1,4	1,3	-0,2	0,1
Feb	-1,5	-1,7	-1,1	0,9	4,4	-5,6	-3,1	-14,2	8,1
Mar	-1,2	13,8	15,8	5,4	5,7	-10,1	-8,4	-5,0	-9,2
Abr	-1,9	-1,1	-0,6	3,7	11,0	-2,2	-0,2	-1,8	1,8
May	-0,2	0,4	1,0	5,0	9,3	-5,8	-4,9	-2,4	2,7

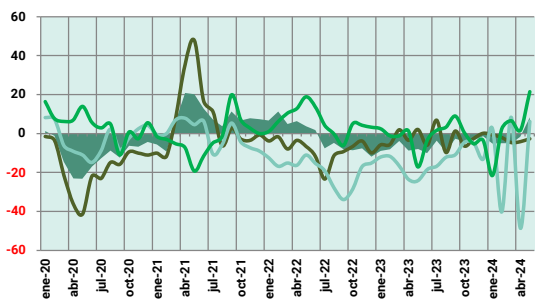


Turismo Alojamiento Restaurantes y bares Agencias de Viaje

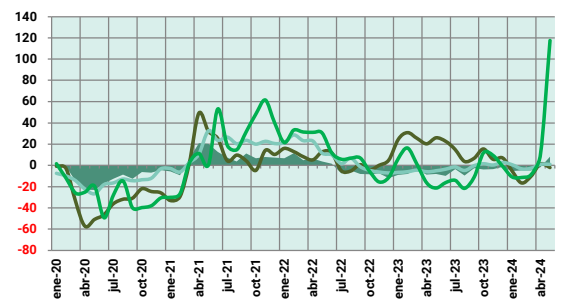


Financieras y Seguros Serv. Financieros Seguros Act.Auxiliares

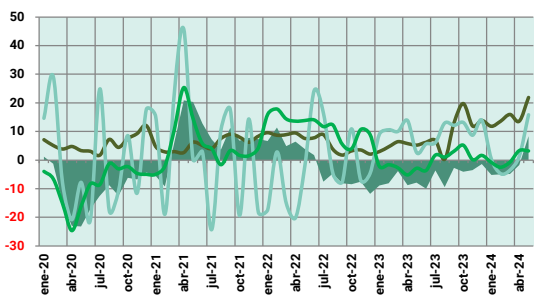
Datos corregidos de laboralidad y temperatura														
	TOTAL SERVICIOS (I+II+III+IV)	SERVICIOS A EMPRESAS	Servicios Informáticos	Servicios Inmobiliarios	Actividades Jurídicas contables	Sedes centrales y gestión	Arquitect. ingeniería y técnica	Investig. y desarrollo	Publicidad y estudios de mercado	Otros servicios científicos y técnicos	Servicios de alquiler	Servicios de seguridad e investigac.	Servicios a edificios y jardinería	Servicios de oficina y auxiliares
CNAE09			62	68	69	70	71	72	73	74	77	80	81	82
Peso 2010	23,3	2,0	0,24	0,85	0,05	0,11	0,08	0,18	0,02	0,07	0,01	0,01	0,24	0,14
2020	-10,8	-10,8	5,7	-17,5	-30,7	-14,3	-1,1	-8,4	-26,0	-20,6	-3,0	-3,6	4,7	-27,4
2021	6,6	6,9	5,7	5,0	2,2	15,6	1,6	4,7	14,9	4,3	-0,8	-7,5	-2,5	14,2
2022	0,6	-1,3	6,2	-8,1	4,6	8,0	-3,0	11,9	0,0	-14,9	-18,9	17,8	5,8	10,4
2023	-5,2	-6,1	8,1	-2,4	17,1	-2,9	9,7	-0,5	-4,7	-10,9	-14,1	8,0	-1,2	-5,1
2022 III	-3,8	-6,9	4,7	-14,5	-3,2	2,3	0,9	9,7	-3,9	-22,2	-27,3	17,2	-0,6	6,6
IV	-8,3	-9,3	2,9	-6,8	0,3	-6,1	-0,7	7,8	-3,3	-27,1	-20,3	14,7	4,2	-11,1
2023 I	-10,2	-7,0	4,7	-3,3	26,9	-5,7	9,9	-2,2	-6,2	-10,4	-13,4	0,6	0,1	7,8
II	-7,0	-8,9	5,8	-2,3	23,0	-4,8	7,0	-3,9	5,4	-13,5	-22,2	11,3	-6,3	-18,0
III	-2,4	-5,2	6,7	-0,4	8,6	-2,2	10,2	2,0	-11,6	-15,0	-13,3	10,4	4,5	-15,3
IV	-0,3	-3,0	15,2	-3,1	9,2	1,5	11,9	2,3	-6,3	-4,1	-7,6	10,4	-2,8	7,0
2024 I	-0,6	-5,0	13,8	-2,5	-10,7	-1,8	-2,7	-1,4	1,3	-5,9	-10,5	12,3	-4,3	-10,3
2023 May	-5,7	-7,9	5,3	2,1	25,9	-5,2	2,5	-2,8	14,0	-9,1	-24,3	16,8	-17,1	-21,2
Jun	-7,8	-10,0	6,3	-5,9	22,5	-3,4	5,7	-3,6	-0,8	-18,7	-18,4	11,4	-3,3	-16,2
Jul	-1,1	-3,7	6,8	6,9	15,0	-1,5	6,1	1,8	-6,1	-14,2	-16,8	16,2	1,6	-14,1
Ago	-5,2	-9,5	0,2	-9,7	3,8	-4,8	13,0	1,0	-18,8	-18,3	-12,1	4,4	3,3	-21,5
Sep	-0,9	-2,7	12,9	1,3	6,8	-0,3	12,1	3,1	-9,8	-12,8	-10,9	10,5	8,9	-10,9
Oct	-0,9	-4,0	19,7	-6,5	15,5	1,5	13,1	5,2	-7,7	-8,2	-4,4	6,7	0,3	11,7
Nov	-1,3	-3,5	11,9	-2,5	5,7	0,3	8,7	0,1	-4,9	-3,6	-4,9	3,9	-5,3	9,5
Dic	1,2	-1,4	13,9	0,1	7,0	2,8	13,9	1,6	-6,3	0,0	-13,2	21,5	-3,4	-0,9
2024 Ene	1,0	-5,2	11,8	-0,7	-5,0	0,6	0,3	-0,8	10,5	-2,7	2,6	15,5	-21,6	-10,9
Feb	-1,5	-5,0	13,6	-2,0	-16,6	-3,2	-4,8	-2,5	6,9	-5,9	-40,4	7,5	2,3	-11,2
Mar	-1,2	-4,9	15,9	-4,6	-10,1	-2,7	-3,5	-0,7	-10,3	-8,8	8,3	14,2	6,6	-8,6
Abr	-1,9	-1,7	13,6	-4,1	1,4	1,0	1,3	3,3	2,9	-4,5	-48,6	3,2	1,8	10,2
May	-0,2	8,4	21,9	-2,7	-2,1	0,9	15,8	3,2	-0,7	-7,9	6,1	-6,7	21,4	117,5



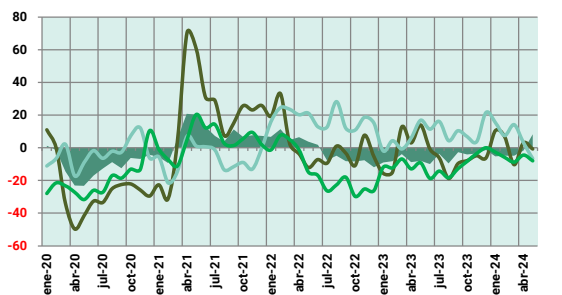
Serv. Empresas Inmobiliarios Alquiler Mant. Edificios y jardines



Serv. Empresas Jurídicas y contables Sedes y gestión Oficina y auxiliares

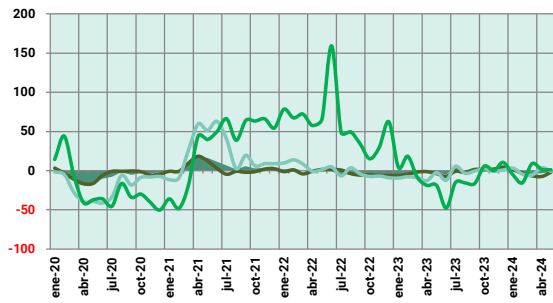


Serv. Empresas Informáticos Arquitectura e ingeniería I+D

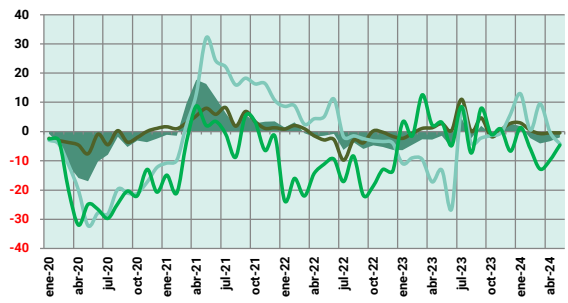


Serv. Empresas Publicidad, estudios Seguridad Otros Serv. Prof.

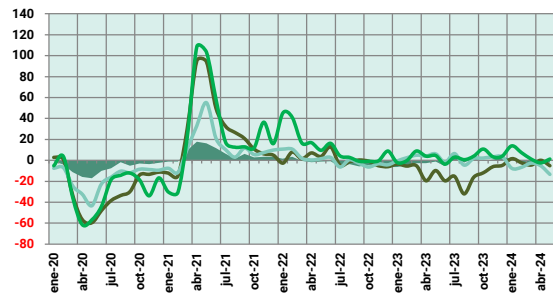
Datos corregidos de laboralidad y temperatura															
CNAE09	TOTAL SERVICIOS (H+I+J+K+L)	SERVICIOS PUBLICOS Y OTROS	Servicios generales de las AA.PP.	Educación	Sanidad	Asistencia social en residencias	Otros servicios asistencia social	Actividades artísticas y espectáculos	Bibliotec. y museos	Juegos de azar y apuestas	Actividades deportivas y recreativas	Actividades asociativas	Otros servicios personales	Hogares	Organismos extra-territoriales
Peso 2010	23,3	5,9	1,78	0,89	2,15	0,06	0,03	0,04	0,11	0,04	0,38	0,18	0,07	0,15	0,02
2020	-10,8	-7,0	-5,3	-19,3	-2,6	-18,2	-19,8	-28,8	-17,0	-36,3	-26,0	-13,8	-21,2	-13,0	-24,4
2021	6,6	6,0	2,6	16,8	3,9	11,2	-3,8	20,5	10,2	15,3	17,0	0,7	15,7	18,4	19,7
2022	0,6	-2,7	-2,4	0,5	-1,8	1,9	-16,1	0,9	0,2	16,6	11,7	-13,1	20,8	-13,5	60,3
2023	-5,2	-1,4	-1,6	-4,4	1,6	-6,9	1,5	-12,3	2,3	2,7	2,9	-5,7	10,0	-7,2	-11,3
2022 III	-3,8	-5,3	-2,9	-2,3	-5,6	-1,9	-16,4	-2,0	-2,9	5,0	2,0	-16,7	10,8	-19,4	44,0
IV	-8,3	-5,4	-5,9	-7,8	-0,6	-3,5	-15,1	-4,0	-4,6	-5,1	2,4	-14,2	9,8	-22,0	34,6
2023 I	-10,2	-4,5	-4,2	-8,7	-0,6	-9,9	4,6	-4,7	2,2	3,1	1,8	-3,4	6,3	-12,9	4,1
II	-7,0	-3,3	-4,2	-9,2	1,5	-19,3	0,1	-16,4	2,7	0,8	1,3	-9,4	5,8	-10,1	-32,3
III	-2,4	1,4	-0,5	0,3	5,2	0,4	3,3	-20,6	1,1	4,6	2,5	-5,2	10,4	-7,5	-15,7
IV	-0,3	0,8	2,6	0,8	0,5	1,4	-2,1	-7,7	3,0	2,2	5,9	-4,8	17,3	3,2	5,5
2024 I	-0,6	-1,5	-2,9	-2,4	0,9	7,6	-6,0	-1,7	-5,7	-2,7	7,5	-1,9	4,5	-2,5	-4,5
2023 May	-5,7	-1,4	-3,9	-2,5	2,7	-13,2	3,1	-9,6	6,3	4,7	4,5	0,7	9,9	-1,7	-18,7
Jun	-7,8	-5,5	-7,3	-12,1	0,4	-26,4	-4,8	-19,6	-1,9	4,5	-3,6	-23,5	6,6	-14,7	-47,6
Jul	-1,1	4,6	-0,7	5,8	11,1	7,5	8,6	-15,2	6,4	9,7	3,1	-7,1	16,3	-9,7	-15,0
Ago	-5,2	-2,3	-2,1	-3,4	0,1	-3,9	-7,3	-32,0	-4,7	1,5	0,6	-10,4	5,2	-12,7	-15,7
Sep	-0,9	1,9	1,5	-0,5	4,7	-2,2	7,9	-16,2	1,8	2,8	3,9	1,1	10,0	0,6	-16,5
Oct	-0,9	-0,6	1,2	2,4	-1,7	-1,3	-0,9	-12,0	2,1	3,4	10,8	-6,7	21,9	1,5	5,7
Nov	-1,3	0,4	2,0	-0,8	0,6	-0,4	0,9	-6,1	3,2	-1,3	3,4	-1,0	22,5	1,0	0,1
Dic	1,2	2,7	4,6	0,9	2,9	6,0	-6,7	-4,8	3,5	4,6	4,1	-7,0	7,1	6,7	10,4
2024 Ene	1,0	1,8	1,3	3,2	2,9	13,0	1,4	1,7	-7,6	-5,4	13,9	-4,3	9,6	-0,1	-5,1
Feb	-1,5	-2,2	-3,1	-4,3	0,5	0,5	-5,9	-2,3	-6,8	-2,3	7,3	1,3	2,0	-4,4	-15,6
Mar	-1,2	-4,1	-6,7	-5,7	-0,7	9,5	-12,9	-4,5	-2,6	-0,1	1,3	-2,9	2,1	-3,2	9,1
Abr	-1,9	-3,3	-7,6	3,8	-0,5	-0,2	-9,8	0,0	-5,2	3,3	-2,3	-7,7	4,6	-10,7	1,8
May	-0,2	-2,0	-1,9	-1,0	-0,4	-4,2	-4,6	-5,1	-13,5	0,4	1,4	3,6	3,6	-3,3	1,1



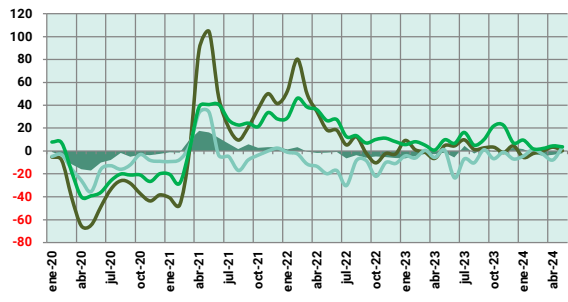
S.PUBLICOS y otros Generales Educación Extra-territoriales



S.PUBLICOS y otros Sanidad Residencias sociales Asistencia social



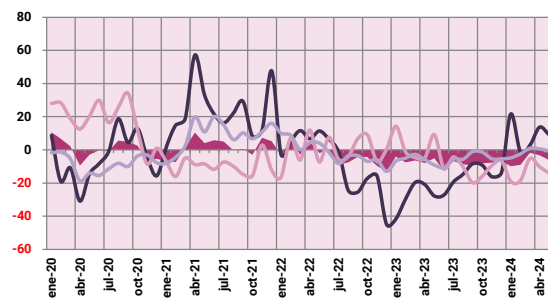
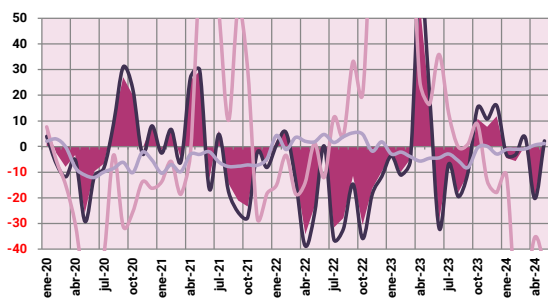
S.PUBLICOS y otros Artísticas,espectac. Bibliotecas,museos Deportivas



S.PUBLICOS y otros Juegos,apuestas Asociativas Otros Servicios

OTRAS ACTIVIDADES (I).
Tasas de variación interanuales

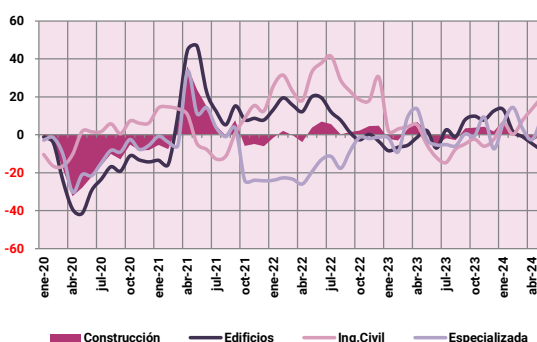
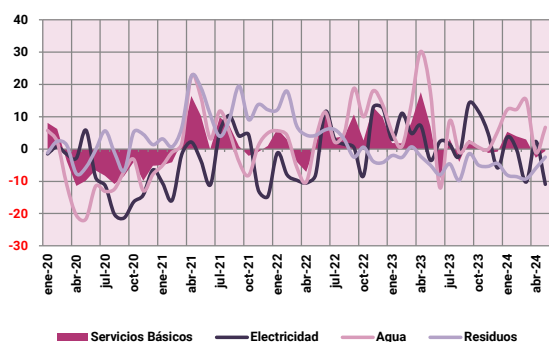
Datos corregidos de laboralidad y temperatura											
CNAE09	OTRAS (H-I)	SECTOR PRIMARIO	Agricultura y ganadería	Selvicultura y explotación forestal	Pesca y acuicultura	EXTRACTIVAS	Extracción de carbón	Extr. de crudo y gas natural	Extracción de minerales metálicos	Otras extractivas	Apoyo a extractivas
Peso 2010	8,2	1,0	0,86	0,00	0,13	1,7	0,38	0,02	0,26	0,99	0,04
2020	-4,5	-0,5	-2,5	-22,8	-6,0	0,6	-6,3	-3,5	17,3	-8,4	-17,7
2021	2,0	-2,2	-4,1	11,1	-6,4	1,6	22,1	17,8	-9,5	8,3	3,0
2022	0,1	-15,9	-18,8	12,2	2,6	-3,7	-8,1	-15,8	-0,7	-1,4	8,9
2023	-0,3	0,9	2,1	16,6	-3,7	-7,6	-21,8	13,3	-5,6	-5,4	9,1
2022 III	-0,7	-24,8	-29,0	15,7	3,5	-6,9	-17,1	-20,0	-1,3	-5,2	6,4
IV	1,1	-18,3	-21,1	56,3	1,6	-9,0	-27,4	-15,7	0,7	-8,4	22,0
2023 I	0,1	-6,1	-6,9	66,8	-3,1	-6,0	-29,8	4,6	2,7	-4,7	13,2
II	1,8	10,5	12,7	26,7	-4,9	-8,6	-25,3	14,9	-2,8	-8,6	9,4
III	-2,4	-11,8	-12,2	3,9	-5,5	-8,2	-14,4	17,7	-11,5	-4,0	5,8
IV	-0,7	10,1	13,8	-7,7	-1,1	-7,5	-13,1	17,3	-10,7	-3,9	7,2
2024 I	0,8	-3,3	-1,0	-42,2	-1,1	-6,9	6,2	4,8	-14,6	-2,0	6,4
2023 May	4,8	17,3	20,5	16,4	-4,6	-5,0	-27,7	15,1	9,2	-9,1	9,5
Jun	-11,8	-28,8	-31,8	35,9	-4,4	-12,8	-27,3	12,3	-11,1	-10,7	13,5
Jul	-0,3	-6,6	-6,8	12,9	-2,9	-6,7	-19,3	13,7	-4,3	-5,5	3,7
Ago	-6,0	-17,9	-19,5	-0,2	-5,5	-8,6	-14,7	21,9	-10,3	-5,6	5,5
Sep	-0,9	-10,6	-10,2	0,9	-8,2	-9,4	-8,3	18,7	-19,8	-1,0	7,9
Oct	-0,2	10,8	15,1	8,7	-0,6	-8,0	-9,2	23,0	-15,9	-1,3	1,9
Nov	-1,4	7,7	10,7	-13,3	0,1	-7,8	-16,2	13,2	-9,5	-5,3	6,7
Dic	-0,5	11,8	15,9	-17,9	-2,9	-6,5	-13,7	16,2	-6,5	-5,5	13,8
2024 Ene	1,2	-4,4	-3,1	-11,0	-1,2	-9,8	21,6	16,7	-19,1	-4,7	10,7
Feb	-0,1	-5,7	-3,2	-58,4	-1,1	-9,0	-1,2	0,4	-18,5	-2,4	5,8
Mar	1,4	0,4	3,6	-57,4	-0,9	-1,6	2,8	-0,1	-5,1	1,0	3,1
Abr	-5,0	-20,0	-20,3	-35,4	0,5	-3,3	13,7	3,6	-10,2	0,6	23,7
May	-1,7	0,2	2,2	-45,5	1,2	-6,2	9,0	-1,1	-14,1	-0,7	14,0



■ Sector Primario ■ Agricultura, Ganadería ■ Selvicultura ■ Pesca ■ Extractivas ■ Carbón ■ Min. Metálicos ■ Otras Extractivas

OTRAS ACTIVIDADES (II).
Tasas de variación interanuales

Datos corregidos de laboralidad y temperatura											
	OTRAS (+II)	ENERGIA AGUA Y RESIDUOS	Electricidad y gas	Agua	Recogida y tratamiento de aguas residuales	Recogida y tratamiento de residuos	Actividades de descontaminación y otros servicios de gestión de residuos	CONSTRUCCIÓN	Construcción de edificios	Ingeniería Civil	Construcción especializada
CNAE09			35	36	37	38	39		41	42	43
Peso 2010	8,2	4,4	1,49	2,59	0,06	0,26	0,01	1,1	0,68	0,30	0,13
2020	-4,5	-5,5	-8,3	-9,8	-1,1	-0,2	3,3	-14,0	-19,5	-2,0	-11,7
2021	2,0	2,7	-4,2	3,5	-5,1	10,6	-17,0	3,9	9,7	3,5	-2,1
2022	0,1	4,5	-0,9	6,2	-17,5	4,1	23,0	2,2	9,3	27,3	-15,1
2023	-0,3	2,2	4,0	5,5	-2,0	-4,1	-8,2	0,7	0,9	-3,7	-0,8
2022 III	-0,7	6,0	1,6	8,3	-24,6	2,1	45,5	2,5	6,7	30,9	-12,6
IV	1,1	8,4	5,0	13,9	-10,7	-2,5	-11,9	3,9	-1,9	22,1	-1,5
2023 I	0,1	3,9	6,2	6,5	-4,9	-1,3	-7,4	-0,7	-6,8	3,2	-0,7
II	1,8	4,6	2,0	10,8	1,3	-5,1	-12,9	0,8	-2,0	-4,5	1,1
III	-2,4	0,7	4,4	3,2	-0,1	-5,1	-22,2	-0,4	3,2	-9,2	-3,6
IV	-0,7	-0,4	3,3	2,0	-3,8	-5,0	14,9	3,3	10,0	-3,6	0,5
2024 I	0,8	4,1	-2,2	13,2	6,3	-8,6	-18,7	3,2	4,6	4,6	7,8
2023 May	4,8	7,0	-3,5	17,6	2,1	-5,0	-12,5	1,7	2,3	-5,2	-2,5
Jun	-11,8	-9,3	2,4	-12,0	-0,2	-8,0	-19,4	-5,4	-7,0	-12,0	-5,4
Jul	-0,3	3,2	1,5	8,7	3,2	-4,6	-8,3	-1,7	2,6	-14,6	-5,1
Ago	-6,0	-4,0	-2,1	-1,0	-1,3	-9,7	-20,8	-2,8	-1,0	-7,5	-5,8
Sep	-0,9	2,9	14,0	2,0	-1,6	-1,5	-39,4	3,4	7,8	-4,9	0,5
Oct	-0,2	1,0	11,7	0,6	-6,2	-4,9	17,4	3,8	9,8	-2,3	-0,6
Nov	-1,4	-1,3	4,9	-0,1	-1,2	-5,4	41,9	4,3	7,8	-6,0	9,4
Dic	-0,5	-0,8	-5,9	5,5	-4,1	-4,5	-5,9	1,7	12,5	-2,5	-7,4
2024 Ene	1,2	5,3	3,7	12,2	11,4	-8,1	-8,9	7,5	13,3	6,3	6,1
Feb	-0,1	4,0	-0,1	12,2	9,0	-8,5	-28,8	2,8	1,8	0,2	14,5
Mar	1,4	3,0	-10,3	15,2	-0,4	-9,2	-18,6	-0,5	-1,0	7,6	3,3
Abr	-5,0	-2,7	2,3	-1,1	2,8	-6,0	-21,9	-3,1	-4,7	13,7	-2,5
May	-1,7	-0,7	-11,0	6,7	-1,4	-2,5	-14,6	-0,5	-8,2	19,8	8,9



Información elaborada en colaboración con:

