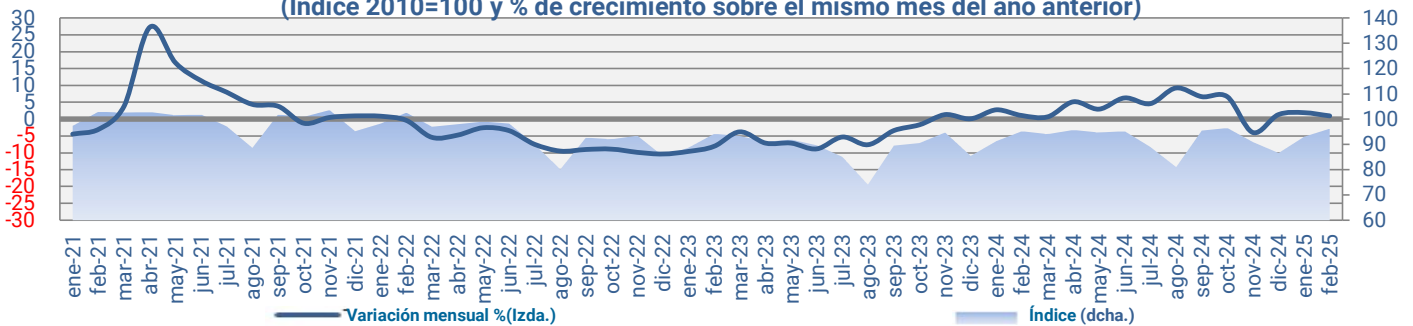


Los registros brutos de febrero del presente año están afectados en las tasas interanuales por la comparativa frente a febrero de 2024 que fue bisiesto. Una vez aplicadas las correspondientes comparativas por laboralidad y temperatura, los indicadores corregidos mantienen una cierta tónica de expansión aunque ligeramente más moderada que los dos meses precedentes.

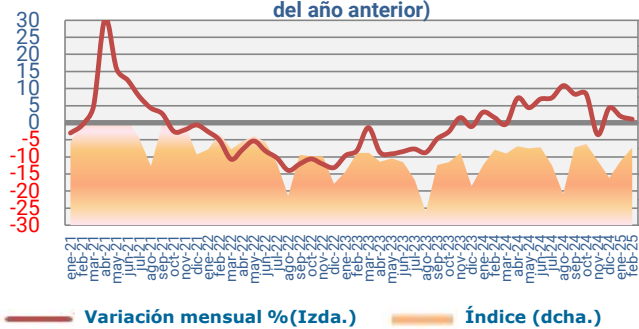
Así, el conjunto de la industria ha reducido su tasa de crecimiento en algo menos de un punto, condicionada por la disminución registrada en las industrias de bienes de consumo, especialmente la alimentación, y en las de bienes intermedios, con moderación de la expansión en la industria papelera y una fuerte contracción en las coquerías. Por su parte, los bienes de equipo habrían retornado a tasas interanuales positivas, tras varios meses de descenso, provocado por la industria de la automoción.

Entre las actividades de servicios se aprecia una leve aceleración interanual, impulsada por las actividades de transporte y los servicios a empresas, y apoyada por una menor caída de los servicios públicos.

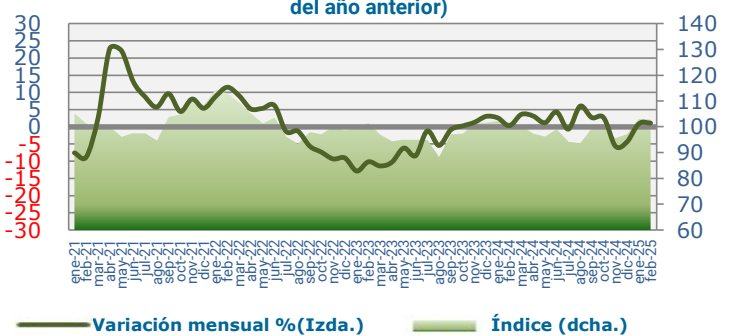
IRE GENERAL (DATOS CORREGIDOS DE LABORALIDAD Y TEMPERATURA)
(Índice 2010=100 y % de crecimiento sobre el mismo mes del año anterior)



IRE INDUSTRIA (DATOS CORREGIDOS)
(Índice 2010=100 y % de crecimiento sobre el mismo mes del año anterior)



IRE SERVICIOS (DATOS CORREGIDOS)
(Índice 2010=100 y % de crecimiento sobre el mismo mes del año anterior)



Descomposición del crecimiento del IRE

Último mes (Febrero 2025)

	Total	Industria	Servicios
Dato bruto	-2,8%	-2,8%	-2,5%
Efecto laboralidad	-3,7%	-3,7%	-3,8%
Dato corregido de laboralidad	0,9%	0,9%	1,3%
Efecto Temperatura	-0,1%	-0,1%	0,2%
Dato Corregido	1,0%	1,0%	1,1%

Últimos doce meses (Mar. 2024 - Feb. 2025)

	Total	Industria	Servicios
Dato bruto	1,4%	2,2%	0,1%
Efecto laboralidad	-0,2%	-0,2%	-0,1%
Dato corregido de laboralidad	1,6%	2,4%	0,2%
Efecto Temperatura	-1,8%	-2,1%	-1,0%
Dato Corregido	3,4%	4,5%	1,2%

Índice de laboralidad implícito (2010=100)

	Total	Industria	Servicios
Mes actual	93,2	93,4	92,8
Año anterior	96,7	97,0	96,4

Temperaturas medias en °C

Mes actual	16,0
Año anterior	16,8
Diferencia (°C)	- 0,9

Principales resultados por ramas de actividad

red eléctrica

Ranking sectorial (Clasificación CNAE 2009 a 2 dígitos)

Último mes (Febrero 2025)

CNAE	Actividad	%Δ	Repercusión
24	Metalurgia; fabricación de productos de hierro, acero y ferroaleaciones	5,0	1,2
20	Industria química	5,0	0,4
62	Programación, consultoría y otras actividades relacionadas con la informática	9,8	0,1
16	Industria de la madera y del corcho, excepto muebles; cestería y espartería	11,5	0,1
30	Fabricación de otro material de transporte	21,4	0,1
84	Administración Pública y defensa; Seguridad Social obligatoria	-4,8	-0,1
29	Fabricación de vehículos de motor, remolques y semirremolques	-5,2	-0,1
8	Otras industrias extractivas	-22,4	-0,2
19	Coquerías y refino de petróleo	-27,0	-0,5
35	Suministro de energía eléctrica, gas, vapor y aire acondicionado	-16,8	-0,6

Últimos doce meses (Mar. 2024 - Feb. 2025)

CNAE	Actividad	%Δ	Repercusión
24	Metalurgia; fabricación de productos de hierro, acero y ferroaleaciones	5,1	1,2
17	Industria del papel	14,5	0,7
23	Fabricación de otros productos minerales no metálicos	7,3	0,4
19	Coquerías y refino de petróleo	16,9	0,3
20	Industria química	3,4	0,3
84	Administración Pública y defensa; Seguridad Social obligatoria	-6,6	-0,2
29	Fabricación de vehículos de motor, remolques y semirremolques	-7,9	-0,2
47	Comercio al por menor, excepto de vehículos de motor y motocicletas	-4,7	-0,3
62	Programación, consultoría y otras actividades relacionadas con la informática	-23,3	-0,3
35	Suministro de energía eléctrica, gas, vapor y aire acondicionado	-11,9	-0,4

Repercusión sobre el crecimiento del IRE total : Peso*Δ%

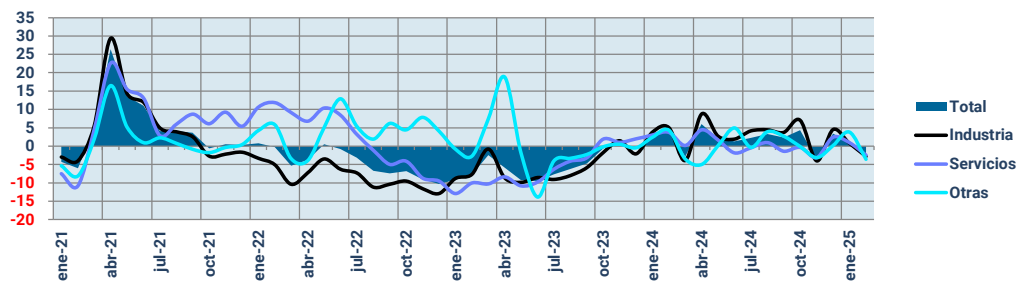
Los mayores consumidores

orden	Actividad	Peso	%Δ Mes	%Δ 12 m.
1º	Metalurgia; fabricación de productos de hierro, acero y ferroaleaciones	24,3%	5,0	5,1
2º	Industria química	8,6%	5,0	3,4
3º	Fabricación de otros productos minerales no metálicos	5,5%	-1,4	7,3
4º	Industria de la alimentación	6,5%	0,0	2,1
5º	Industria del papel	5,0%	-0,2	14,5
6º	Fabricación de productos de caucho y plásticos	4,4%	0,9	0,1
7º	Comercio al por menor, excepto de vehículos de motor y motocicletas	5,7%	-1,6	-4,7
8º	Almacenamiento y actividades anexas al transporte	3,4%	2,3	-1,3
9º	Fabricación de vehículos de motor, remolques y semirremolques	2,6%	-5,2	-7,9
10º	Captación, depuración y distribución de agua	3,0%	3,4	4,4

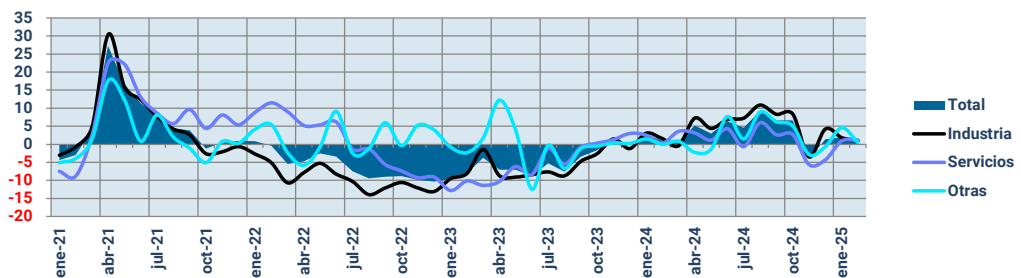
orden	Actividad	Peso	%Δ Mes	%Δ 12 m.
11º	Comercio al por mayor e intermediarios del comercio, excepto de vehículos de motor y motocicletas	2,4%	-1,0	2,2
12º	Suministro de energía eléctrica, gas, vapor y aire acondicionado	3,6%	-16,8	-11,9
13º	Actividades sanitarias	2,6%	-1,8	-1,3
14º	Administración Pública y defensa; Seguridad Social obligatoria	2,4%	-4,8	-6,6
15º	Coquerías y refino de petróleo	1,9%	-27,0	16,9
16º	Fabricación de productos metálicos, excepto maquinaria y equipo	1,9%	1,2	0,6
17º	Transporte terrestre y por tubería	4,4%	1,7	5,8
18º	Fabricación de material y equipo eléctrico	1,0%	3,1	4,2
19º	Industria de la madera y del corcho, excepto muebles; cestería y espartería	1,2%	11,5	2,1
20º	Otras industrias extractivas	0,9%	-22,4	1,3

	Datos brutos				Datos corregidos de laboralidad				Corregidos de laboralidad y temperatura			
	Total	Industria	Servicios	Otras activ.	Total	Industria	Servicios	Otras activ.	Total	Industria	Servicios	Otras activ.
Peso 2010	100,1	68,6	23,3	8,2								
2021	4,3	4,4	5,7	0,9	4,7	4,8	6,0	1,1	5,1	5,2	6,2	2,0
2022	-4,3	-8,2	2,4	4,3	-4,4	-8,2	2,4	4,3	-5,8	-9,3	0,8	1,7
2023	-5,4	-5,9	-6,1	-0,8	-5,3	-5,8	-6,0	-0,8	-5,2	-5,8	-5,4	-0,5
2024	2,2	3,1	0,7	0,5	1,6	2,5	0,2	0,1	3,5	4,7	1,2	1,9
2023 II	-8,3	-9,0	-9,7	-0,6	-8,3	-9,0	-9,7	-0,7	-7,7	-8,7	-8,3	0,8
III	-6,2	-7,6	-4,6	-3,3	-5,9	-7,3	-4,3	-3,3	-5,3	-6,9	-2,5	-2,7
IV	-0,1	-0,8	1,6	0,0	0,1	-0,6	1,8	0,1	-0,1	-0,7	1,5	0,0
2024 I	1,6	1,4	2,3	0,9	1,0	1,0	1,6	0,0	1,5	1,4	2,1	0,8
II	3,1	4,4	1,3	0,0	2,7	3,8	1,2	-0,5	4,8	6,2	2,9	1,1
III	2,6	4,1	-0,2	2,1	2,6	4,1	-0,3	2,1	6,7	8,7	2,6	5,4
IV	1,3	2,4	-0,3	-1,0	0,2	1,2	-1,5	-1,6	1,3	2,9	-2,5	0,4
2024 Feb	4,7	5,1	3,8	4,3	0,8	1,2	0,0	0,6	1,1	1,5	0,3	0,0
Mar	-2,9	-3,9	0,2	-3,5	-0,3	-1,0	2,5	-2,5	0,7	-0,4	3,6	0,8
Abr	6,0	8,8	4,5	-5,0	3,2	5,4	1,9	-6,1	5,2	7,2	3,2	-2,3
May	2,1	2,7	1,7	0,1	2,3	2,9	2,0	-0,1	3,0	4,4	1,2	-1,4
Jun	1,3	2,0	-1,8	4,9	2,6	3,2	0,0	4,7	6,3	6,9	4,3	7,7
Jul	2,3	4,1	-0,4	-0,3	1,2	3,0	-1,6	-0,4	4,6	7,3	-0,7	1,5
Ago	3,3	4,4	1,0	3,9	3,9	5,1	1,6	3,8	9,3	10,8	6,0	8,9
Sep	2,3	3,8	-1,4	2,7	2,8	4,4	-0,9	3,1	6,7	8,3	2,6	6,3
Oct	4,4	7,1	-0,3	-0,1	2,5	5,0	-2,2	-1,0	6,6	8,4	2,7	5,1
Nov	-3,7	-4,0	-3,1	-3,1	-4,0	-4,3	-3,4	-3,4	-4,0	-3,5	-5,6	-2,8
Dic	3,4	4,5	2,5	0,1	2,2	3,2	1,0	-0,4	1,4	4,3	-4,3	-0,6
2025 Ene	1,1	0,7	0,9	3,8	1,6	1,3	1,4	4,1	1,9	1,9	0,9	4,6
Feb	-2,8	-2,8	-2,5	-3,6	0,9	0,9	1,3	0,0	1,0	1,0	1,1	0,5

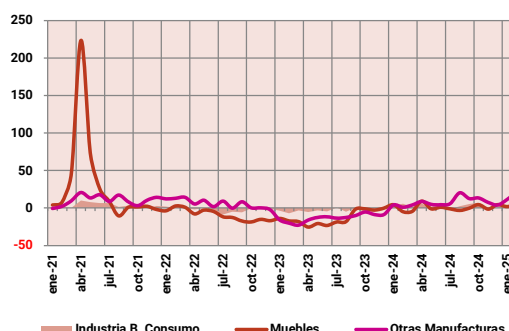
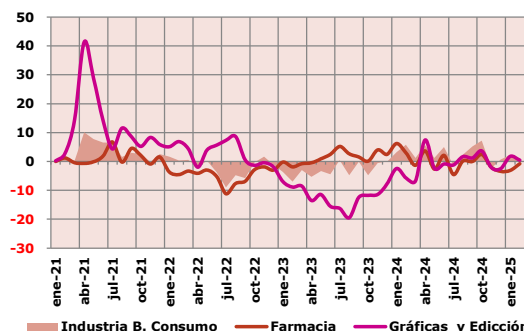
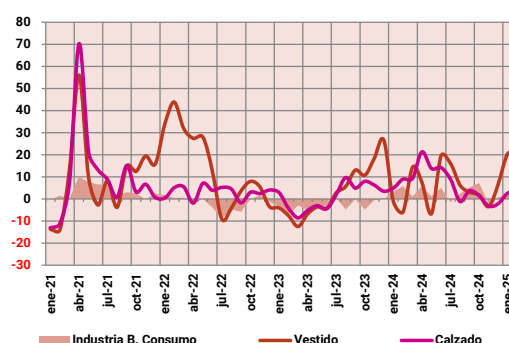
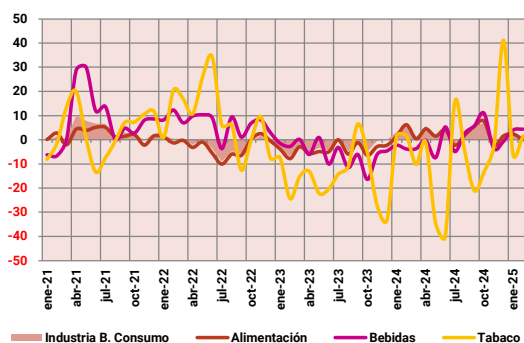
Datos Brutos



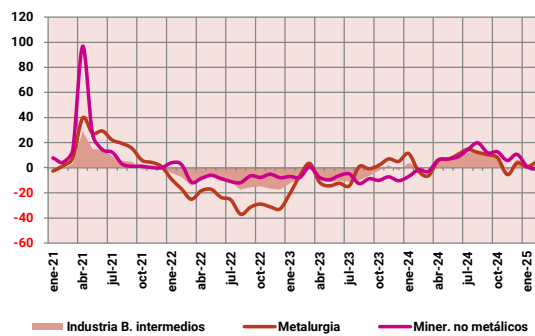
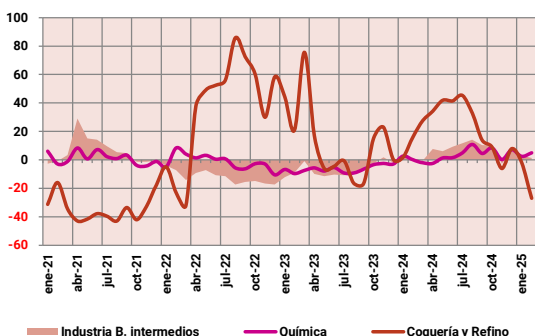
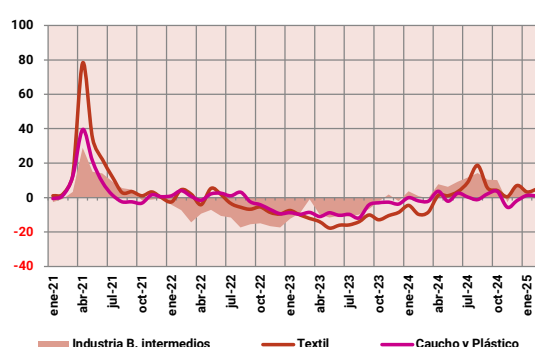
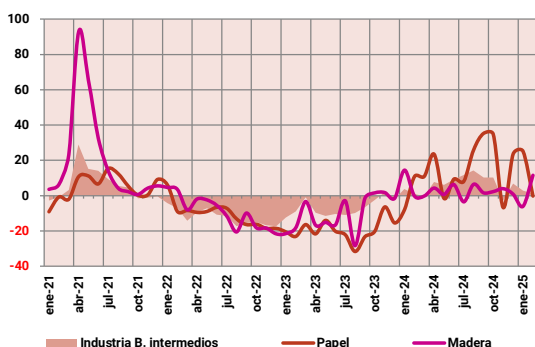
Datos Corregidos Laboralidad y Temperatura



Datos corregidos de laboralidad y temperatura											
CNAE09	TOTAL INDUSTRIA (I+II+III)	BIENES DE CONSUMO	Alimentación	Bebidas	Tabaco	Vestido	Calzado	Graficas y grabación	Farmacia	Muebles	Otras
Peso 2010	68,6	9,0	5,98	1,06	0,05	0,06	0,08	0,47	0,94	0,22	0,12
2021	5,2	3,4	1,9	7,2	2,3	7,4	7,5	11,0	1,3	18,2	10,0
2022	-9,3	-1,9	-2,6	6,7	11,0	14,3	3,0	3,0	-4,7	-8,7	6,2
2023	-5,8	-3,1	-4,1	-5,7	-16,9	2,5	0,6	-12,0	1,3	-13,8	-13,5
2024	4,7	2,8	2,5	-0,2	-8,7	4,2	6,6	-1,0	0,3	0,6	7,2
2023 II	-8,7	-4,4	-5,2	-5,0	-18,9	-5,0	-4,2	-13,5	1,0	-23,1	-13,3
III	-6,9	-1,4	-2,4	-6,8	-6,8	7,7	4,8	-15,9	3,1	-12,2	-12,1
IV	-0,7	-1,9	-3,9	-9,3	-23,5	18,2	6,0	-10,4	2,2	-1,4	-7,6
2024 I	1,4	3,4	2,6	-3,3	-2,6	1,9	7,7	-5,0	2,5	-1,8	3,0
II	6,2	3,9	3,4	-1,0	-26,2	6,6	16,4	1,3	1,0	3,0	5,9
III	8,7	2,2	1,9	1,6	-3,7	7,9	4,5	0,5	-1,6	-1,3	12,0
IV	2,9	1,8	2,2	2,2	7,5	1,5	-1,3	-0,3	-0,9	2,4	8,4
2024 Feb	1,5	5,8	6,2	-3,8	1,5	-5,9	8,9	-5,8	2,9	-4,9	1,0
Mar	-0,4	1,2	0,4	-3,7	-10,2	14,4	9,3	-6,8	-1,4	-4,5	4,2
Abr	7,2	5,7	4,5	-0,3	-1,1	7,6	21,4	7,5	3,6	9,1	8,7
May	4,4	1,2	1,5	-7,4	-34,5	-6,7	13,8	-2,3	-2,6	-1,0	4,8
Jun	6,9	5,0	4,2	5,3	-40,1	19,5	14,2	-0,9	2,1	1,1	4,3
Jul	7,3	-1,5	-2,3	-4,8	15,8	15,9	8,8	-1,2	-4,5	-1,3	5,7
Ago	10,8	2,4	1,9	2,7	-4,8	6,3	-1,1	1,6	0,1	-3,2	20,3
Sep	8,3	5,2	5,6	5,8	-21,0	3,0	3,8	1,3	0,0	-0,4	12,5
Oct	8,4	7,2	7,7	11,0	-13,3	1,8	1,4	3,7	2,5	4,6	13,3
Nov	-3,5	-2,4	-2,4	-3,6	-2,6	-3,5	-3,2	-2,1	-2,0	-1,3	7,6
Dic	4,3	0,6	1,6	-0,6	41,2	6,6	-2,2	-2,4	-3,4	4,4	3,9
2025 Ene	1,9	2,1	2,4	4,0	-6,2	20,4	2,6	1,7	-3,1	1,9	11,3
Feb	1,0	0,9	0,0	4,4	1,5	19,4	2,9	0,4	-0,8	5,2	21,2

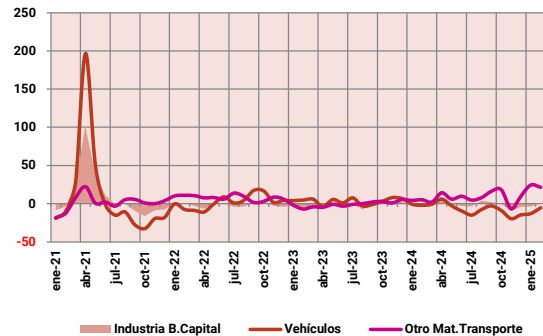
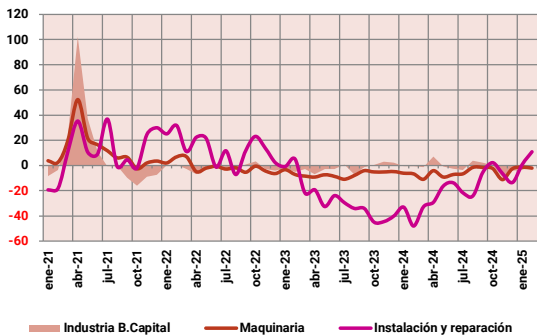
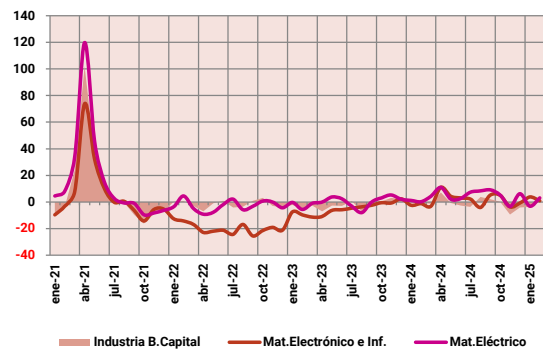
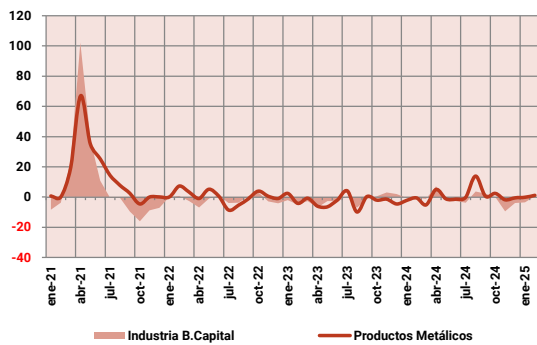


Datos corregidos de laboralidad y temperatura										
CNAE09	TOTAL INDUSTRIA (H+II)	BIENES INTERMEDIOS	Textil	Madera y corcho	Papel	Coqueñas y refinó	Química	Caucho y Plástico	Miner. no metálicos	Metalur. Prod.Metal.
Peso 2010	68,6	51,8	0,88	1,16	5,42	1,66	7,82	4,66	6,54	23,71
2021	5,2	5,7	11,9	17,1	4,5	-34,5	1,2	5,7	12,1	13,4
2022	-9,3	-12,1	-2,5	-8,8	-10,6	32,1	-1,2	-0,8	-6,5	-24,6
2023	-5,8	-7,1	-12,5	-10,3	-19,5	8,5	-6,4	-7,8	-7,5	-5,9
2024	4,7	6,2	1,4	2,8	12,8	21,1	3,0	-0,2	6,6	5,3
2023 II	-8,7	-10,6	-16,0	-16,2	-18,6	1,9	-6,3	-10,1	-7,8	-12,8
III	-6,9	-9,1	-13,2	-8,6	-25,6	-11,8	-8,3	-8,4	-8,5	-5,1
IV	-0,7	-0,8	-10,8	0,7	-13,9	12,1	-2,9	-3,1	-9,1	4,6
2024 I	1,4	1,3	-7,7	4,2	4,8	15,1	0,2	-1,4	-3,7	0,1
II	6,2	7,7	1,9	3,7	10,2	39,0	0,2	1,3	7,3	7,7
III	8,7	12,0	9,8	0,5	22,6	30,3	6,7	0,6	15,1	12,3
IV	2,9	4,6	3,7	2,5	15,8	3,5	5,2	-1,4	9,5	1,9
2024 Feb	1,5	0,9	-9,7	-0,2	10,8	16,4	0,0	-1,9	-1,6	-2,5
Mar	-0,4	-0,5	-8,5	-0,2	10,9	27,7	-2,1	-2,1	-3,0	-6,4
Abr	7,2	7,7	1,2	4,3	23,5	34,3	-2,4	3,7	6,2	5,8
May	4,4	6,2	1,2	0,7	-1,5	41,9	1,5	-2,1	6,9	6,8
Jun	6,9	9,2	3,5	6,3	9,3	41,5	1,6	2,5	8,7	10,5
Jul	7,3	11,7	8,9	-3,5	8,2	45,3	5,0	0,3	14,4	14,7
Ago	10,8	14,3	18,7	6,4	26,1	32,6	10,9	-1,2	19,9	12,1
Sep	8,3	10,3	5,6	1,7	35,3	14,1	4,5	2,2	12,0	10,4
Oct	8,4	10,2	4,1	2,3	34,8	9,1	8,5	3,4	12,6	8,0
Nov	-3,5	-2,7	0,6	4,0	-6,7	-6,1	0,3	-5,7	5,7	-5,5
Dic	4,3	6,9	7,0	0,8	23,5	7,9	7,2	-1,7	10,7	3,7
2025 Ene	1,9	2,8	3,3	-6,0	25,1	-2,0	2,4	1,2	0,8	0,7
Feb	1,0	1,2	4,9	11,5	-0,2	-27,0	5,0	0,9	-1,4	5,0

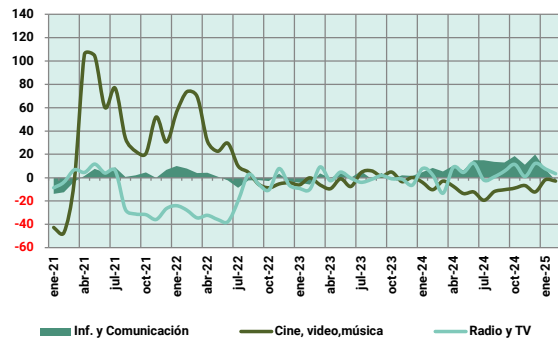
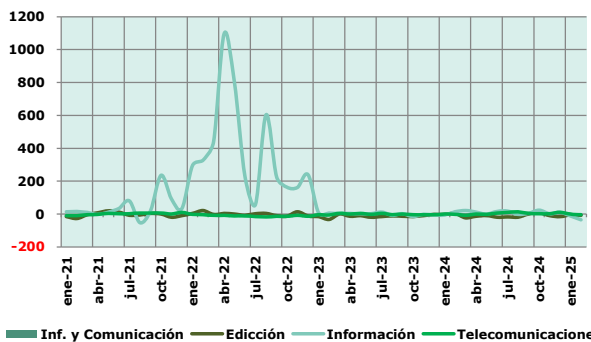
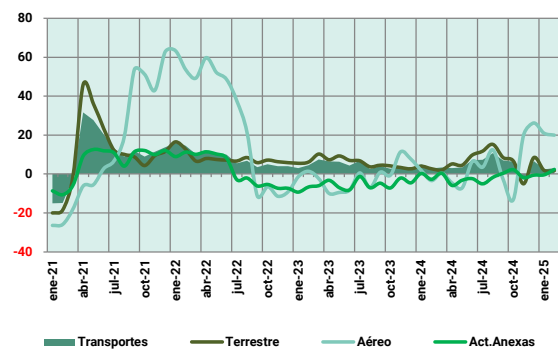
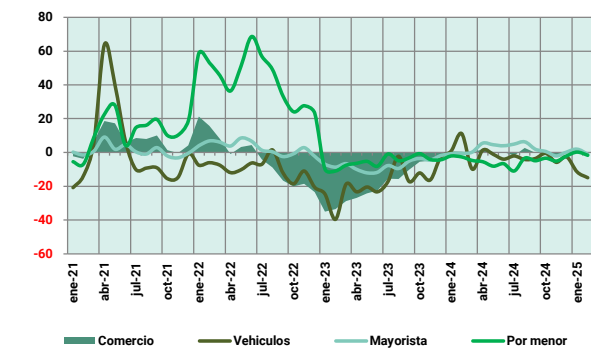


INDUSTRIA (III) Bienes de Capital.
Tasas de variación interanuales

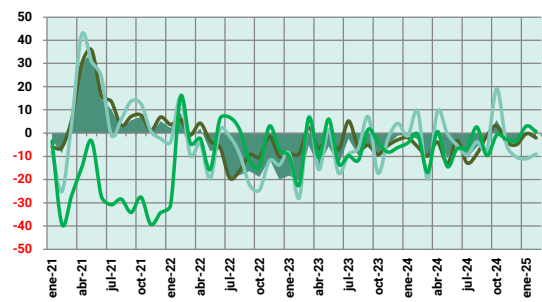
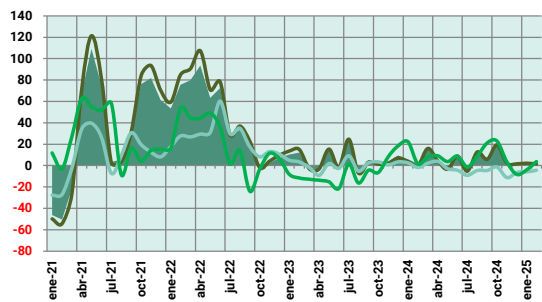
Datos corregidos de laboralidad y temperatura									
	TOTAL INDUSTRIA (H+I+II)	BIENES DE EQUIPO	Prod. Metálicos	Mat. Electrónico e Informático	Material eléctrico	Maquinaria y equipo mecánico	Vehículos	Otro material de transporte	Reparación e instalación de maquinaria y equipo
CNAE09			25	26	27	28	29	30	33
Peso 2010	68,6	7,8	1,95	0,21	1,41	0,43	3,25	0,56	0,02
2021	5,2	4,6	11,7	3,3	11,3	10,8	-4,4	0,3	8,0
2022	-9,3	-1,5	0,5	-19,8	-2,7	-1,0	1,5	8,1	13,6
2023	-5,8	-2,0	-2,3	-5,3	0,0	-6,8	3,5	-1,0	-26,9
2024	4,7	-1,0	0,2	1,3	4,3	-6,0	-6,5	7,7	-22,5
2023 II	-8,7	-4,1	-4,8	-7,6	2,1	-8,3	1,0	-2,8	-25,3
III	-6,9	-2,0	-0,7	-3,5	-3,1	-7,6	1,6	0,6	-32,4
IV	-0,7	1,9	-2,6	0,3	3,6	-5,0	6,0	3,1	-43,4
2024 I	1,4	-0,8	-2,6	-2,2	1,9	-7,8	-1,0	4,0	-38,7
II	6,2	1,1	0,7	6,1	5,1	-6,8	-2,4	10,0	-20,3
III	8,7	0,4	3,3	1,7	8,3	-3,3	-8,5	9,8	-16,6
IV	2,9	-4,6	0,1	0,0	2,5	-5,5	-14,5	7,3	-5,7
2024 Feb	1,5	-0,6	-0,5	-1,2	0,2	-6,5	-2,0	5,4	-48,1
Mar	-0,4	-1,3	-5,1	-3,2	4,4	-10,9	-0,5	2,1	-32,7
Abr	7,2	7,1	5,1	11,0	11,0	-4,1	6,1	14,4	-29,1
May	4,4	-0,7	-1,1	4,5	2,2	-9,1	-2,9	5,9	-16,4
Jun	6,9	-2,6	-1,3	3,0	2,6	-7,1	-9,3	9,9	-13,7
Jul	7,3	-3,6	0,0	2,2	7,5	-6,5	-14,8	4,6	-21,7
Ago	10,8	3,7	13,9	-4,0	8,3	-1,4	-7,7	7,8	-24,2
Sep	8,3	2,3	0,6	5,3	9,1	-1,5	-2,9	16,3	-5,6
Oct	8,4	0,2	2,5	5,0	5,4	-2,4	-8,8	18,7	2,3
Nov	-3,5	-9,5	-1,8	-3,6	-3,3	-11,1	-19,3	-6,4	-6,4
Dic	4,3	-4,0	-0,4	-0,8	6,2	-2,5	-14,7	10,0	-13,6
2025 Ene	1,9	-3,5	-0,2	3,8	-3,2	-1,4	-12,9	24,5	0,9
Feb	1,0	0,5	1,2	1,0	3,1	-2,1	-5,2	21,4	10,9



Datos corregidos de laboralidad y temperatura																
	TOTAL SERVICIOS (H+I+IH+V)	COMERCIO	Venta vehículos	Comercio por mayor	Comercio por menor	TRANSPORTE	Transporte terrestre	Transporte aéreo	Anexas transporte	Serv. Post. y correos	INFORMACION COMUNICAC. AUDIOVISUAL	Edición	Cine, video música	Radio y televisión	Telecomunicaciones	Información
CNAE09			45	46	47		49	51	52	53		58	59	60	61	63
Peso 2010	23,3	6,7	0,15	2,04	4,55	5,5	1,68	0,08	3,68	0,05	1,4	0,10	0,11	0,22	0,92	0,02
2021	6,2	5,7	-1,6	0,9	11,0	8,1	7,4	10,8	5,5	-6,9	0,2	-4,0	19,6	-11,4	1,2	38,0
2022	0,8	-3,6	-10,0	2,9	43,0	8,3	8,1	22,7	1,9	-18,4	0,6	0,2	17,3	-21,5	-10,2	271,7
2023	-5,4	-20,1	-19,7	-7,4	-5,5	4,6	5,9	-1,6	-5,6	-3,1	0,6	-13,2	-1,4	-1,7	-0,8	0,5
2024	1,2	0,1	-1,8	2,0	-5,0	4,9	6,0	3,7	-1,7	-0,1	11,7	-9,4	-10,3	3,9	3,3	9,9
2023 II	-8,3	-24,6	-22,4	-11,3	-6,7	5,7	7,9	-9,2	-6,2	-1,7	1,1	-14,2	-6,1	0,6	1,5	2,6
III	-2,5	-13,9	-13,2	-7,4	-3,0	4,4	5,1	-1,9	-4,4	-8,7	2,9	-12,5	4,0	-1,3	0,1	2,5
IV	1,5	-3,9	-11,3	-3,3	-3,1	3,1	3,4	6,1	-4,6	7,6	0,6	-9,1	0,5	-2,7	-3,5	-7,8
2024 I	2,1	0,2	0,2	-0,3	-3,1	3,8	2,9	-0,4	-0,7	2,6	6,2	-8,2	-5,9	-2,0	-2,7	10,7
II	2,9	0,9	-1,1	4,7	-6,7	4,5	6,4	-1,3	-3,8	1,1	10,3	-12,8	-11,2	8,4	1,8	9,1
III	2,6	0,2	-3,2	4,4	-6,5	8,2	11,8	4,3	-2,1	1,2	13,8	-11,0	-14,2	1,4	9,2	7,2
IV	-2,5	-0,8	-3,1	-0,4	-3,5	3,3	3,3	12,0	0,0	-4,8	16,4	-5,2	-9,4	7,9	5,3	12,3
2024 Feb	0,3	0,5	11,2	-0,6	-2,6	2,8	2,7	-3,3	-2,7	-0,2	8,4	4,7	-10,3	2,3	-0,6	13,4
Mar	3,6	-0,3	-9,9	0,3	-4,7	3,4	2,1	0,3	0,4	-0,3	5,5	-22,2	-3,0	-13,4	-6,9	22,6
Abr	3,2	2,2	1,5	5,6	-5,4	3,1	5,1	-4,5	-5,9	3,9	10,3	-12,5	-7,3	9,0	0,2	12,1
May	1,2	0,3	-1,1	4,6	-8,1	3,4	4,5	-7,1	-3,2	-9,1	6,2	-8,5	-13,6	4,4	-0,5	-0,1
Jun	4,3	0,3	-4,0	4,0	-6,7	7,1	9,8	6,5	-2,4	9,5	14,9	-18,7	-12,2	12,4	6,0	16,4
Jul	-0,7	-1,8	-2,1	5,0	-11,0	7,2	11,8	3,5	-5,1	-11,0	14,9	-17,8	-19,5	-2,0	10,3	18,8
Ago	6,0	2,6	-4,2	6,3	-3,3	10,7	15,3	12,4	-1,7	13,2	13,4	-18,2	-12,0	0,8	13,5	-2,0
Sep	2,6	-0,1	-3,5	2,0	-4,8	6,9	8,5	-2,7	0,5	2,5	13,1	1,4	-10,3	5,6	4,4	5,3
Oct	2,7	-0,1	-0,6	0,5	-3,4	6,3	6,7	-13,1	2,2	8,3	18,6	7,8	-9,0	11,5	3,0	24,1
Nov	-5,6	-2,3	-5,8	-2,0	-5,0	-2,8	-5,1	20,1	-1,8	-11,2	11,1	-9,4	-6,7	1,1	2,6	1,6
Dic	-4,3	0,2	-2,7	0,3	-2,0	6,6	8,5	26,3	-0,5	-10,8	19,8	-15,8	-12,2	12,2	10,8	11,2
2025 Ene	0,9	2,1	-11,6	2,0	0,3	2,4	2,0	21,0	-0,4	1,8	7,4	-4,5	-1,8	7,4	-0,3	-10,5
Feb	1,1	-0,5	-14,9	-1,0	-1,6	3,0	1,7	20,0	2,3	-1,3	-2,3	-6,7	-2,8	3,5	-4,4	-33,8



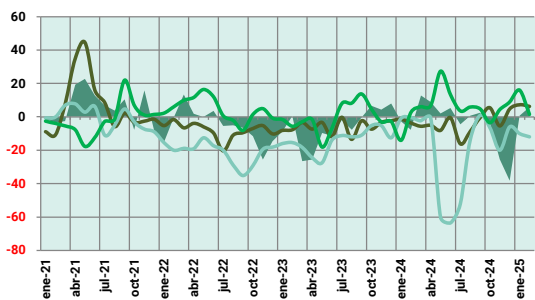
Datos corregidos de laboralidad y temperatura									
CNAE09	TOTAL SERVICIOS (H+IH+IIH+IV)	TURISMO	Alojamientos	Comidas y bebidas	Agencias de viajes y operadores turísticos	FINANCIEROS Y SEGUROS	Financieros	Seguros	Actividades auxiliares
Peso 2010	23,3	1,2	1,13	0,12	0,01	0,7	0,62	0,09	0,03
2021	6,2	15,2	14,3	5,5	20,7	7,6	8,6	6,7	-26,3
2022	0,8	37,2	41,5	24,4	18,5	-8,8	-5,0	-9,4	-6,0
2023	-5,4	5,4	5,0	0,8	-7,5	-9,9	-4,6	-8,0	-7,0
2024	1,2	5,9	5,1	-3,2	7,6	-3,9	-5,4	-2,2	-5,5
2023 II	-8,3	3,1	3,3	-3,3	-17,0	-11,5	-4,6	-11,1	-6,2
III	-2,5	7,1	5,7	2,0	-6,3	-5,8	-2,3	-2,4	-6,3
IV	1,5	5,8	3,4	2,6	7,2	-5,8	-6,0	-6,0	-6,1
2024 I	2,1	8,0	6,4	0,9	10,4	-5,0	-6,1	-5,1	-7,9
II	2,9	4,1	2,9	-1,3	7,1	-4,9	-6,9	1,5	-6,9
III	2,6	4,4	4,0	-6,1	9,0	-5,8	-7,1	-6,9	-4,9
IV	-2,5	7,3	7,5	-6,4	4,2	-0,3	-1,8	1,1	-2,2
2024 Feb	0,3	1,6	-0,3	-1,8	1,6	-2,6	-5,9	9,5	-0,5
Mar	3,6	16,8	16,0	2,2	8,1	-10,7	-9,9	-19,8	-16,9
Abr	3,2	6,0	4,3	3,9	9,0	-0,9	-3,9	9,4	0,6
May	1,2	-2,0	-3,4	-2,9	3,6	-10,8	-13,1	-0,2	-14,4
Jun	4,3	9,0	8,9	-4,4	8,9	-2,5	-3,1	-5,2	-6,7
Jul	-0,7	-4,5	-5,4	-9,1	-1,5	-10,8	-12,8	-9,3	-6,5
Ago	6,0	12,4	12,6	-4,6	8,8	-5,9	-9,0	-3,6	2,6
Sep	2,6	6,1	5,7	-4,5	21,0	-1,6	-1,2	-7,3	-9,7
Oct	2,7	18,6	19,3	-1,4	23,0	5,7	3,2	19,1	-0,8
Nov	-5,6	2,1	2,2	-11,3	3,3	-2,8	-3,9	-5,2	-2,7
Dic	-4,3	1,8	1,5	-6,4	-8,3	-4,2	-5,0	-10,3	-3,3
2025 Ene	0,9	2,7	2,3	-5,8	-4,1	0,2	-0,2	-11,0	3,0
Feb	1,1	2,2	1,5	-4,5	3,6	-1,3	-2,0	-8,9	0,7



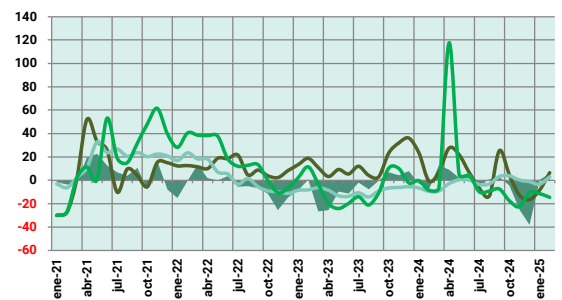
Turismo Alojamiento Restaurantes y bares Agencias de Viaje

Financieros y Seguros Serv. Financieros Seguros Act. Auxiliares

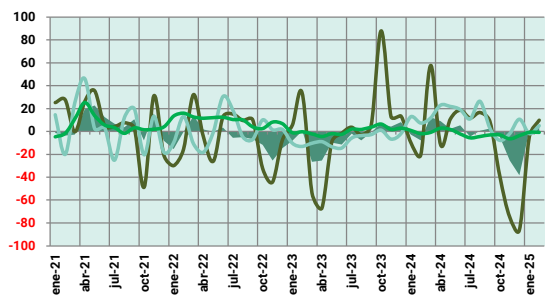
Datos corregidos de laboralidad y temperatura														
CNAE09	TOTAL SERVICIOS (H+I+J+K+L)	SERVICIOS A EMPRESAS	Servicios Informáticos	Servicios Inmobiliarios	Actividades Jurídicas contables	Sedes centrales y gestión	Arquitect. ingeniería y técnica	Investig. y desarrollo	Publicidad y estudios de mercado	Otros servicios científicos y técnicos	Servicios de alquiler	Servicios de seguridad e investigac.	Servicios a edificios y jardinería	Servicios de oficina y auxiliares
Peso 2010	23,3	2,0	0,24	0,85	0,05	0,11	0,08	0,18	0,02	0,07	0,01	0,01	0,24	0,14
2021	6,2	3,8	7,5	4,7	2,0	15,6	1,9	4,6	11,5	4,3	-1,0	-7,5	-2,5	14,2
2022	0,8	-6,7	-15,0	-7,9	10,8	3,4	0,8	10,0	2,3	-16,3	-21,2	17,8	4,3	16,7
2023	-5,4	-6,6	-3,7	-5,9	14,4	-9,3	-7,7	0,5	-4,6	-9,2	-14,6	8,2	-0,9	-7,1
2024	1,2	-6,2	-28,1	-3,5	4,5	-2,5	11,3	-2,1	-6,7	-7,4	-18,5	1,3	5,1	1,5
2023 II	-8,3	-16,4	-45,0	-7,4	5,9	-11,9	-12,4	-3,0	2,9	-10,8	-22,1	11,4	-8,8	-21,2
III	-2,5	-3,3	2,1	-5,1	6,4	-11,3	-4,0	2,5	-11,0	-14,1	-11,4	10,5	9,9	-15,1
IV	1,5	6,4	19,4	-4,4	30,6	-6,1	-2,6	3,6	-4,3	-5,2	-7,7	10,7	-0,4	6,3
2024 I	2,1	-0,3	-2,3	-3,6	9,7	-8,4	10,6	-0,6	0,3	-13,9	-1,2	12,1	-1,7	-5,4
II	2,9	5,5	4,5	-4,7	18,3	-0,7	21,3	0,8	-6,6	-11,7	-43,2	-2,3	15,0	41,4
III	2,6	-0,3	12,2	-7,9	2,0	-1,2	13,1	-4,4	-19,7	-2,4	-22,6	-5,5	4,7	-8,8
IV	-2,5	-24,8	-76,5	1,5	-9,0	0,9	0,1	-4,4	-2,2	0,1	-11,1	1,0	3,1	-17,3
2024 Feb	0,3	-7,7	-20,3	-3,7	-0,5	-9,5	7,4	-1,9	3,7	-14,2	-0,4	8,0	2,7	-8,7
Mar	3,6	12,8	57,8	-5,7	7,1	-9,2	11,7	-0,8	-7,2	-16,3	-2,3	13,9	6,0	-6,5
Abr	3,2	8,9	-11,7	-5,1	27,6	-2,7	22,9	2,9	2,6	-12,0	-0,5	5,2	6,6	117,7
May	1,2	2,1	10,8	-8,1	21,8	0,5	21,9	1,9	-9,2	-17,8	-60,1	-8,4	27,3	4,9
Jun	4,3	5,3	18,7	-0,5	6,5	0,1	19,2	-2,1	-14,0	-4,7	-63,6	-3,3	13,4	4,5
Jul	-0,7	-4,5	11,8	-16,3	-6,6	-3,8	10,9	-5,6	-23,8	-13,0	-52,0	-9,9	3,5	-9,8
Ago	6,0	0,7	16,7	-8,8	-13,1	-3,2	26,4	-4,3	-24,7	-2,5	-13,7	-3,8	5,9	-9,2
Sep	2,6	2,5	8,7	-0,5	25,4	3,2	2,8	-3,1	-11,5	6,3	0,9	-2,4	4,7	-7,4
Oct	2,7	-4,3	-39,1	5,4	4,5	3,7	-7,8	-3,1	-6,4	2,2	-6,5	-2,0	-3,5	-17,6
Nov	-5,6	-25,4	-74,9	-5,4	-12,9	0,3	-2,0	-6,4	0,9	-0,6	-20,0	1,0	4,4	-22,6
Dic	-4,3	-38,1	-86,1	4,8	-16,4	-1,3	10,6	-3,7	-1,0	-1,7	-6,0	3,9	8,9	-10,3
2025 Ene	0,9	0,6	-4,6	7,3	-8,4	-3,3	-1,9	-0,7	9,4	-2,8	-10,1	1,6	16,0	-11,5
Feb	1,1	5,7	9,8	6,4	6,6	3,1	5,2	-0,9	4,7	1,6	-11,9	-1,9	1,5	-14,5



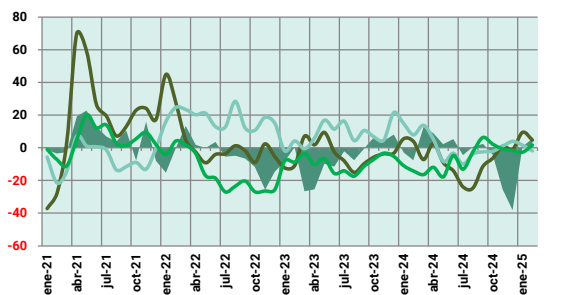
Serv. Empresas Inmobiliarios Alquiler Mant. Edificios y jardines



Serv. Empresas Jurídicas y contables Sedes y gestión Oficina y auxiliares

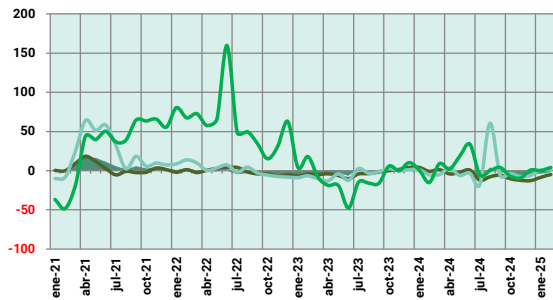


Serv. Empresas Informáticos Arquitectura e ingeniería I+D

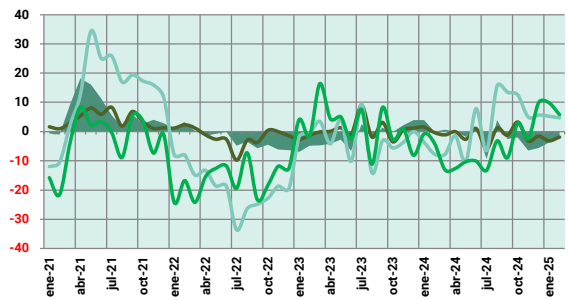


Serv. Empresas Publicidad, estudios Seguridad Otros Serv. Prof.

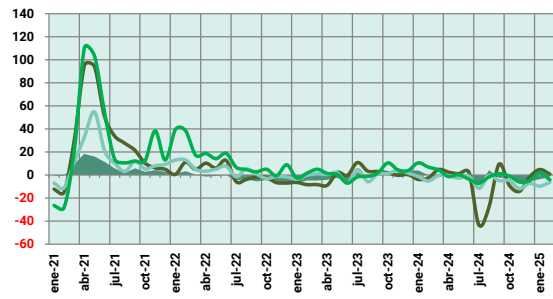
Datos corregidos de laboralidad y temperatura															
CNAE09	TOTAL SERVICIOS (H+I+J+K+L+M+N)	SERVICIOS PUBLICOS Y OTROS	Servicios generales de las AA.PP.	Educación	Sanidad	Asistencia social en residencias	Otros servicios asistencia social	Actividades artísticas y espectáculos	Bibliotec. y museos	Juegos de azar y apuestas	Actividades deportivas y recreativas	Actividades asociativas	Otros servicios personales	Hogares	Organismos extra-territoriales
Peso 2010	23,3	5,9	1,78	0,89	2,15	0,06	0,03	0,04	0,11	0,04	0,38	0,18	0,07	0,15	0,02
2021	6,2	6,0	2,5	16,9	4,0	11,8	-3,9	20,7	10,3	14,6	16,6	0,7	15,6	18,2	18,1
2022	0,8	-2,4	-1,1	1,7	-1,6	-19,2	-16,8	1,4	3,6	41,9	13,3	-14,1	21,1	-13,6	60,6
2023	-5,4	-2,0	-3,5	-4,7	0,3	-2,3	1,7	-1,1	-0,1	1,0	1,3	-6,3	7,6	-7,5	-11,3
2024	1,2	-1,5	-5,2	-1,7	-0,7	1,5	-5,8	-6,8	-4,5	1,7	-0,3	1,7	-0,7	0,2	2,3
2023 II	-8,3	-4,5	-6,9	-9,8	0,2	-3,6	2,2	-2,5	-1,8	-3,3	-2,0	-9,7	5,9	-12,2	-32,3
III	-2,5	0,5	-3,3	-0,4	3,3	-3,1	1,8	5,9	-0,2	3,3	-0,5	-5,7	11,6	-4,8	-15,7
IV	1,5	1,9	1,9	1,2	-0,7	-3,1	-3,1	0,7	2,4	4,7	6,1	-5,5	6,8	4,0	5,5
2024 I	2,1	1,5	1,5	-3,0	0,0	-6,4	-6,2	-0,5	-2,5	-1,9	7,3	-5,6	3,4	3,5	-2,5
II	2,9	0,0	-1,9	-2,3	-0,5	-1,6	-11,1	2,0	-1,4	1,4	-1,7	8,6	-0,4	-0,3	18,9
III	2,6	-2,9	-8,7	5,4	-2,0	7,4	-8,8	-21,2	-5,9	-0,1	-2,7	4,9	-5,0	-2,2	-0,6
IV	-2,5	-4,7	-11,7	-5,8	-0,5	7,6	3,0	-8,2	-8,1	7,4	-4,0	0,2	-0,9	-0,4	-4,7
2024 Feb	0,3	0,0	-0,8	-5,2	-0,4	-7,7	-4,0	-2,6	-5,3	-3,4	6,8	-4,8	2,6	1,2	-15,1
Mar	3,6	0,6	1,4	-4,9	-1,2	-7,8	-13,1	4,7	-0,5	-1,7	4,4	-6,2	0,0	5,0	9,1
Abr	3,2	0,1	-4,3	3,1	0,0	-1,5	-12,7	2,6	-0,6	6,0	-1,3	-4,3	2,4	0,0	2,1
May	1,2	-1,8	-2,2	-6,1	-2,6	-10,3	-10,3	1,0	-2,8	-1,8	0,3	8,1	-1,2	-7,0	18,3
Jun	4,3	1,5	0,8	-3,3	1,1	7,8	-10,1	2,4	-0,9	0,1	-3,8	26,5	-2,3	6,1	33,8
Jul	-0,7	-9,4	-12,2	-17,9	-5,8	-6,4	-13,2	-43,3	-11,8	-3,1	-7,2	7,7	-8,5	-9,0	-5,3
Ago	6,0	3,9	-7,8	60,6	1,2	15,7	-3,2	-27,5	-0,7	-0,6	-1,7	1,7	-4,7	8,0	-0,1
Sep	2,6	-2,6	-5,7	-6,1	-1,3	13,5	-9,0	9,3	-4,9	3,3	1,0	5,3	-1,8	-5,2	4,1
Oct	2,7	-1,9	-10,3	-3,7	3,3	12,5	2,9	-8,8	-4,7	9,0	-0,9	15,4	-0,6	6,0	-6,9
Nov	-5,6	-6,5	-12,2	-7,5	-3,2	5,0	-2,4	-14,3	-11,9	6,6	-6,0	-12,2	0,0	-5,7	-9,4
Dic	-4,3	-5,7	-12,7	-6,2	-1,6	5,7	10,0	-1,9	-7,3	6,6	-5,0	0,9	-2,2	-0,7	0,9
2025 Ene	0,9	-3,7	-8,5	1,0	-3,1	5,3	9,8	4,8	-9,7	4,3	2,0	1,7	-0,9	4,0	0,1
Feb	1,1	-1,6	-4,8	1,3	-1,8	4,7	5,7	0,9	-6,4	5,9	-4,2	-1,6	-2,8	1,0	4,0



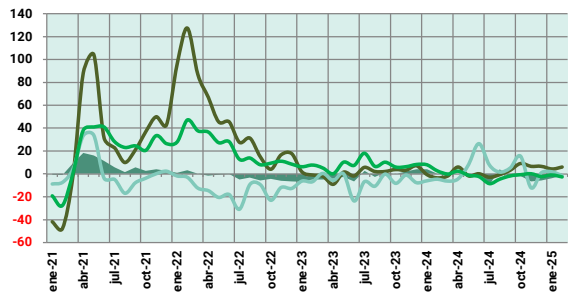
S.PUBLICOS Y OTROS, Generales, Educación, Extra-territoriales



S.PUBLICOS Y OTROS, Sanidad, Residencias sociales, Asistencia social



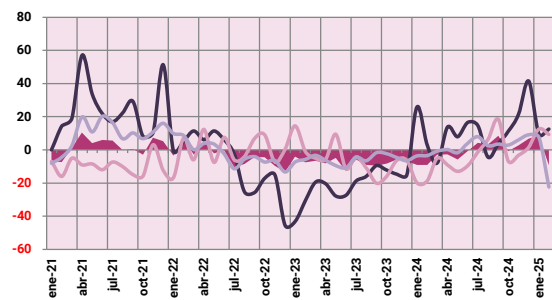
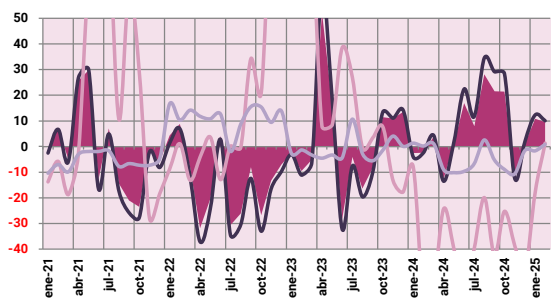
S.PUBLICOS Y OTROS, Artísticas,espectac., Bibliotecas,museos, Deportivas



S.PUBLICOS Y OTROS, Juegos,apuestas, Asociativas, Otros Servicios

OTRAS ACTIVIDADES (I).
Tasas de variación interanuales

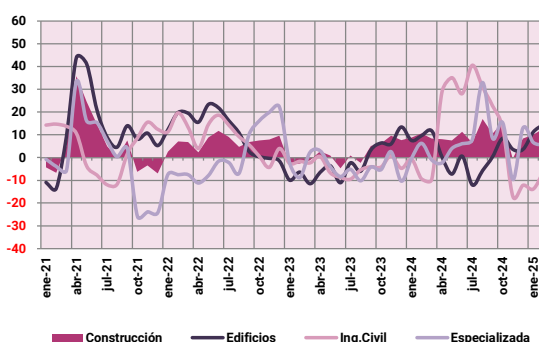
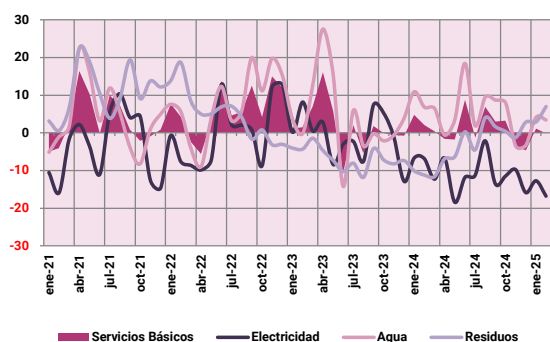
Datos corregidos de laboralidad y temperatura											
	OTRAS (H-I)	SECTOR PRIMARIO	Agricultura y ganadería	Selvicultura y explotación forestal	Pesca y acuicultura	EXTRACTIVAS	Extracción de carbón	Extr. de crudo y gas natural	Extracción de minerales metálicos	Otras extractivas	Apoyo a extractivas
CNAE09			01	02	03		05	06	07	08	09
Peso 2010	8,2	1,0	0,86	0,00	0,13	1,7	0,38	0,02	0,26	0,99	0,04
2021	2,0	-2,1	-4,1	11,9	-5,8	1,7	22,2	18,2	-9,6	8,5	2,7
2022	1,7	-13,3	-16,9	14,2	11,3	-4,0	-8,2	-16,1	-0,7	-2,1	9,0
2023	-0,5	1,6	1,3	15,7	-1,4	-7,4	-22,2	13,1	-5,4	-5,8	7,8
2024	1,9	3,6	4,9	-38,8	-4,8	-0,8	11,3	-0,9	-5,7	2,0	8,3
2023 II	0,8	9,5	10,8	19,9	-4,1	-8,5	-25,2	14,9	-2,9	-8,9	9,3
III	-2,7	-9,7	-12,5	7,8	0,4	-8,1	-15,0	18,2	-11,7	-4,1	5,8
IV	0,0	12,0	12,9	-8,1	0,8	-6,9	-13,9	16,5	-9,7	-4,3	6,1
2024 I	0,8	-0,5	-0,9	-40,7	0,9	-7,0	4,2	5,7	-14,9	-2,6	8,8
II	1,1	-0,4	0,5	-43,7	-9,6	-3,1	12,7	3,8	-10,5	0,8	15,6
III	5,4	18,8	24,5	-34,8	-3,3	5,4	5,5	-1,7	7,3	4,7	8,7
IV	0,4	1,4	3,0	-36,9	-7,1	2,8	23,7	-11,5	-2,7	5,8	0,3
2024 Feb	0,0	-2,4	-2,4	-59,1	0,2	-9,0	2,9	1,3	-18,7	-3,4	8,5
Mar	0,8	3,7	4,3	-55,0	1,1	-3,0	-7,9	0,6	-5,0	-0,7	5,1
Abr	-2,3	-12,5	-13,5	-24,3	-9,0	-2,7	13,7	6,0	-9,0	0,1	25,4
May	-1,4	1,0	1,7	-39,8	-10,2	-5,8	8,0	1,4	-12,9	-1,7	15,9
Jun	7,7	16,8	22,4	-57,6	-9,7	-0,7	16,6	4,1	-9,4	4,1	6,2
Jul	1,5	7,9	11,6	-40,1	-6,8	4,3	14,7	0,1	-1,4	8,0	8,3
Ago	8,9	28,2	34,5	-19,9	2,6	3,4	-4,3	-7,4	6,4	2,5	5,6
Sep	6,3	21,6	29,1	-42,4	-5,3	8,4	3,6	0,3	18,6	3,6	11,0
Oct	5,1	21,3	28,4	-25,3	-9,0	-0,7	11,2	-6,8	-6,7	2,8	19,5
Nov	-2,8	-12,3	-12,4	-38,6	-10,7	2,8	21,5	-13,8	-3,2	6,1	-7,0
Dic	-0,6	1,2	1,9	-49,0	-1,5	6,8	41,5	-14,1	1,6	9,1	-10,1
2025 Ene	4,6	10,8	12,3	-17,9	-1,6	8,8	9,5	-5,0	12,6	7,6	-25,2
Feb	0,5	9,6	10,1	1,3	0,8	-9,2	12,6	-6,1	9,3	-22,4	-21,1



■ Sector Primario ■ Agricultura, Ganadería ■ Selvicultura ■ Pesca ■ Extractivas ■ Carbón ■ Min. Metálicos ■ Otras Extractivas

OTRAS ACTIVIDADES (II).
Tasas de variación interanuales

Datos corregidos de laboralidad y temperatura											
	OTRAS (+II)	ENERGÍA AGUA Y RESIDUOS	Electricidad y gas	Agua	Recogida y tratamiento de aguas residuales	Recogida y tratamiento de residuos	Actividades de descontaminación y otros servicios de gestión de residuos	CONSTRUCCIÓN	Construcción de edificios	Ingeniería Civil	Construcción especializada
CNAE09			35	36	37	38	39		41	42	43
Peso 2010	8,2	4,4	1,49	2,59	0,06	0,26	0,01	1,1	0,68	0,30	0,13
2021	2,0	2,7	-4,2	3,6	-4,7	10,6	-16,5	4,0	9,2	3,9	-1,7
2022	1,7	6,1	-0,5	7,5	-13,2	5,0	12,7	7,1	11,3	8,9	0,0
2023	-0,5	1,3	-1,1	3,6	-4,3	-6,5	-13,9	1,5	-2,6	-4,1	-4,2
2024	1,9	1,2	-10,5	5,2	-3,9	-3,9	-6,9	9,2	1,7	12,1	6,2
2023 II	0,8	3,3	-2,9	8,6	-3,2	-7,4	-19,1	-0,5	-7,2	-5,2	-3,3
III	-2,7	-0,5	-0,9	0,7	-5,5	-7,9	-27,1	1,3	-1,7	-6,3	-6,4
IV	0,0	-0,5	-3,3	0,4	-3,0	-7,6	8,0	7,8	8,6	-2,6	-4,3
2024 I	0,8	2,4	-8,6	8,1	2,8	-11,0	-14,3	9,2	9,6	-6,7	1,6
II	1,1	1,5	-12,1	6,2	-4,2	-4,4	-16,1	8,9	-2,1	30,6	2,6
III	5,4	2,8	-9,2	6,7	-8,8	0,2	17,1	11,1	-5,9	31,3	15,6
IV	0,4	-1,7	-12,3	0,1	-6,4	0,6	-8,6	7,7	5,2	-5,4	5,5
2024 Feb	0,0	2,1	-6,8	6,8	2,2	-11,2	-14,7	10,6	9,6	-9,3	6,3
Mar	0,8	0,4	-12,3	6,5	0,6	-11,6	-18,6	8,4	11,7	-9,7	-1,0
Abr	-2,3	-1,6	-6,7	-0,6	-2,9	-6,9	-21,8	8,0	0,3	28,7	-2,4
May	-1,4	-1,8	-18,4	3,4	-4,8	-6,3	-14,7	7,5	-7,2	35,1	4,0
Jun	7,7	8,8	-11,8	18,5	-5,2	0,2	-11,6	11,2	0,7	28,0	6,1
Jul	1,5	-1,2	-11,3	2,0	-14,1	-4,6	-5,3	6,5	-12,0	40,5	8,0
Ago	8,9	6,9	-2,1	9,5	-16,4	4,0	12,5	16,9	-5,7	31,1	33,0
Sep	6,3	3,0	-13,6	8,7	2,1	1,6	56,7	10,5	0,3	22,7	8,5
Oct	5,1	3,2	-11,4	7,9	6,9	0,4	-2,8	15,7	8,5	12,9	15,2
Nov	-2,8	-3,5	-9,8	-3,4	-12,3	-1,2	-17,6	-0,6	3,6	-17,3	-9,7
Dic	-0,6	-4,6	-15,9	-3,2	-12,9	2,9	-4,2	8,4	3,6	-12,1	13,0
2025 Ene	4,6	1,2	-12,7	4,1	1,3	2,9	13,7	10,1	11,1	-13,9	6,7
Feb	0,5	-0,1	-16,8	3,4	0,1	7,0	15,4	12,7	14,6	-6,2	5,4



Información elaborada en colaboración con:

