

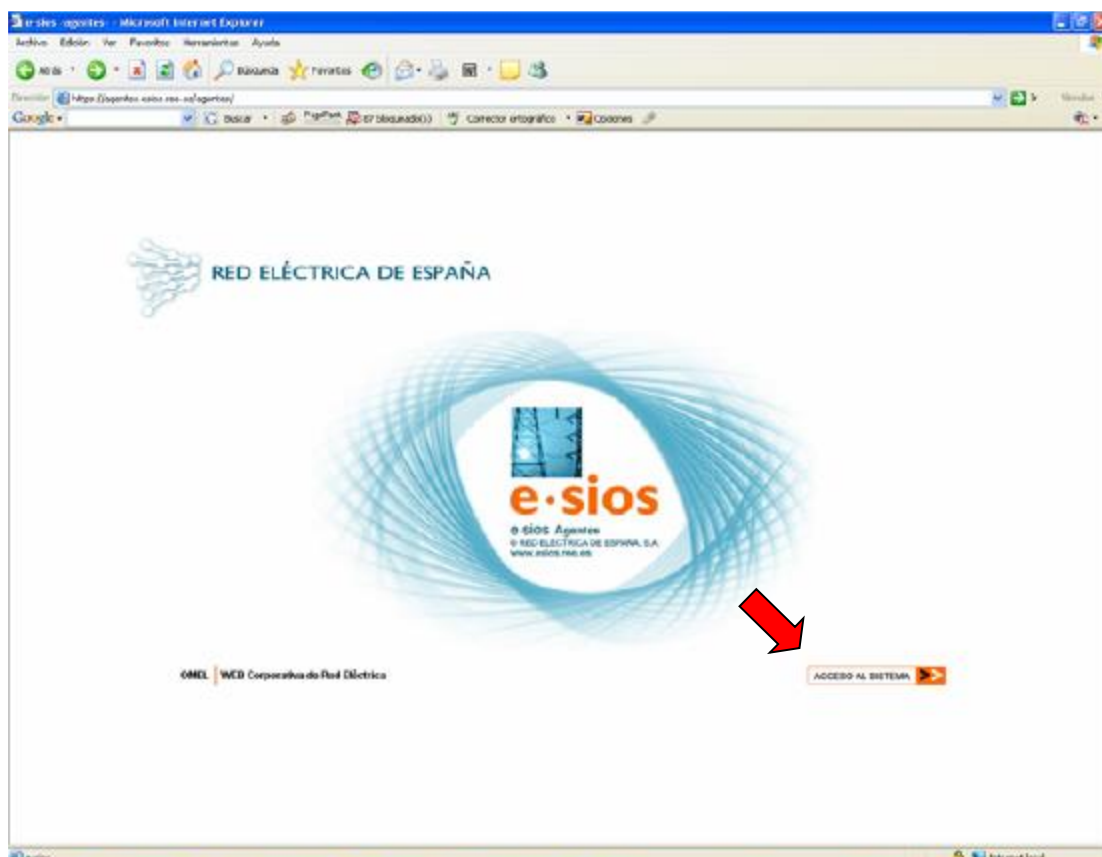
**GUIA DE AYUDA PARA ACCESO A LOS FICHEROS PUBLICADOS POR EL
DEPARTAMENTO DE LIQUIDACIONES DE REE EN ESIOS**

- Este documento no tiene ningún valor normativo. Si bien se ha procurado que la información esté actualizada y sea exacta, el operador del sistema declina toda responsabilidad en cuanto a la información contenida en el mismo. Dicha información es de carácter general y no alude a circunstancias específicas de sujetos concretos ni constituye manifestación de opiniones profesionales o jurídicas.
- El operador del sistema declina toda responsabilidad por pérdidas sufridas como consecuencia de decisiones, acciones u omisiones basadas en la información publicada en este documento. En particular, el operador del sistema declina toda responsabilidad por pérdidas económicas o perjuicios indirectos, incluidos, sin restricciones, cualquier pérdida comercial o lucro cesante resultantes directa o indirectamente de, o relacionados con, la publicación de este documento por el operador del sistema, y el uso que pudiera hacerse de este documento.

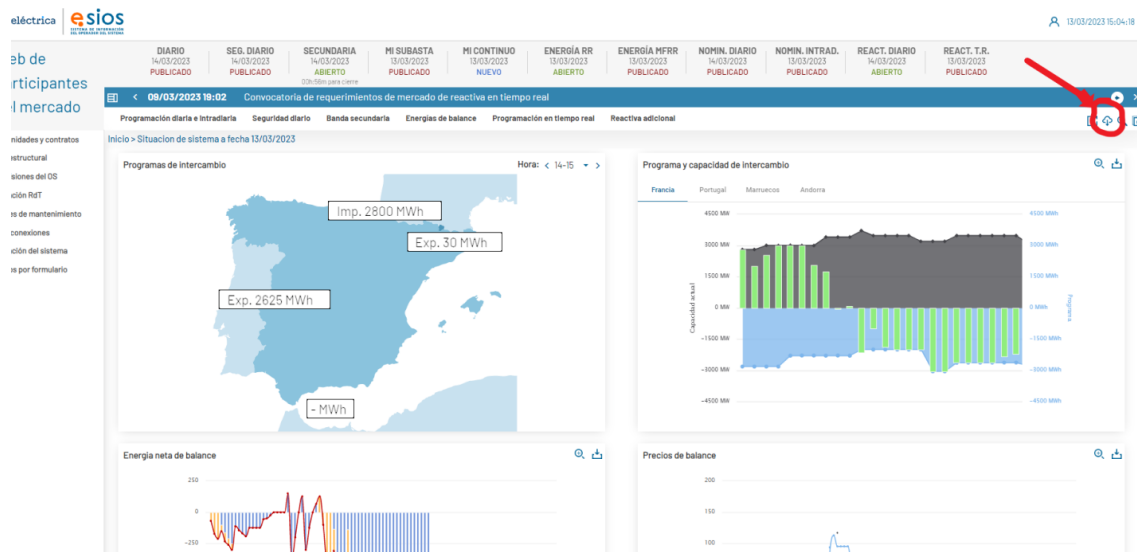
El siguiente documento tiene por objeto explicar cómo acceder a los ficheros publicados por REE en la web de participantes.
En dichos ficheros se encontrará información detallada de las liquidaciones del operador del sistema que factura MEFF.

Los pasos a seguir se detallan a continuación:

- 1.- Disponer de un certificado digital de acceso a la web de participantes de eSIOS, emitido por REE o por OMIE. Si todavía no se dispone de dicho certificado, contactar con soportesios@ree.es o a través del módulo de Contacta con nosotros del Portal de Servicios a Clientes.
- 2.- Conectarse por Internet a la web de participantes: <https://participa.esios.ree.es/>
- 3.- Pulsar “Acceso al sistema”, abajo a la derecha.



4.- Pulsar en la nube de arriba a la derecha, indicado en color rojo:



5.- Aparecerá una ventana con el título “Descargas desde repositorio”, donde hay que filtrar en el campo categoría por Liquidaciones y en el campo tipo por Liquidaciones: Liquidaciones:

The screenshot shows the 'Descargas desde repositorio' window. The 'Categoría' dropdown is set to 'Liquidaciones' and the 'Tipo' dropdown is set to 'Liquidaciones: Liquidaciones'. The window title is 'Descargas desde repositorio'. Below the dropdowns, there is a section for 'Mensajes en el repositorio con fecha de publicación 13/03/2023'.

6.- El fichero en formato zip que se descargue, una vez descomprimido, contiene ficheros en formato pdf, los cuales son autoexplicativos y ofrecen una información resumida de fácil acceso, y ficheros de texto, los cuales permiten el tratamiento informático.

Todos los ficheros publicados, tanto en el zip de liquidación de cada participante como en el zip liquicomun de datos comunes a la liquidación, se describen en el pdf ‘modelcom’ que se publica en el zip liquicomun A1 o A2 del mes en curso.